

HAUSPROSPEKT



Beschreibung unter <https://www.meinefewo.de/ferienwohnung-54536.htm>

FeWo Bender

64625 Bensheim-Auerbach, Bergstraße

Die FeWo ist für vier Personen (max. 5) sehr gut geeignet und befindet sich im EG unseres Zweifamilienhauses. Unsere FeWo ist u. a. mit einer voll ausgestatteten Einbauküche mit integriertem Essbereich für zwei Personen ausgestattet. Im separaten Esszimmer ist noch eine Doppelschlafsofa verfügbar.

Der gemütliche Wohnbereich verfügt über Radio und Kabel-TV. Ein Internetzugang ist über eine WLAN-Verbindung möglich.

Zwei großzügige Schlafzimmer mit jeweils einem Doppelbett (jeweils 200 x 200) sowie hochwertigen Matratzen.

Die Wohnung ist zum größten Teil mit Laminat ausgestattet, lediglich in der Küche ist Linoleum verlegt.

Das kleine Tageslichtbad ist mit Dusche und WC ausgestattet.

Der große Garten mit Teich und Grillecke steht den Mietern der FeWo selbstverständlich kostenfrei zur Verfügung. Ein Parkplatz im Hof ist ebenfalls gegeben.

Auf einen Blick

Max. 5 Personen
80 qm Wohnfläche
2 Schlafzimmer
1 Bad

Schlafplätze

1 Doppelbett (200x200)
1 Doppelbett (180x200)
1 Schlafsofa (180x200)

Eigenschaften

Nichtraucher, Haustiere auf Anfrage

Wohnen und Leben

Heizung/Zentralheizung, Fernseher, Flachbildfernseher, Kabel-TV, DVD-Player, Radio, CD-Player, Internet WLAN

Kochen und Essen

Elektroherd, Backofen, Dunstabzugshaube, Mikrowelle, Geschirrspüler, Kühlschrank, Gefrierfach, Kaffeemaschine Filter, Wasserkocher, Toaster, Eierkocher, Mixer, Esstisch/Essecke, Geschirr, Geschirrhandtücher

Bad und Sanitär

Dusche, Waschbecken, Spiegel, Handtuchrockner, Haartrockner, WC

HAUSPROSPEKT



Haushaltshilfen

Waschmaschine, Wäscheständer, Putzmittel

Fuhrpark

PKW-Stellplatz

Im Grünen

Garten, Gartenteich, Gartenmöbel, Sonnenschirm, Grill

Sicherheit

Rauchmelder, Feuerlöscher, Verbandskasten

Entfernungen

Ortsmitte 0.5 km, Bäcker 0.2 km, Supermarkt 1.0 km, Restaurant 0.5 km, Arzt 0.5 km, Apotheke 0.5 km, Tankstelle 1.0 km, Autobahn 3.0 km, Bahnhof 0.5 km, Bushaltestelle 0.2 km, Flughafen 50 km

Die Ferienregion Bergstraße

Die ausführliche Beschreibung dieser Ferienunterkunft mit Standortkarte, aktuellen Preisen und Saisonzeiten finden Sie unter

<https://www.meinefewo.de/ferienwohnung-54536.htm>

Kontakt zum Vermieter

Herr Reinhardt Bender

Telefon: +49 6251 939662

Telefon: +49 6251 939779

Mobil: +49 171 3178656

E-Mail: reinhardt.bender@t-online.de

HAUSPROSPEKT



Sitz-Grillecke am Teich im Garten



Schlafzimmer A



Schlafzimmer A



Schlafzimmer B



Schlafzimmer B

HAUSPROSPEKT



Küche



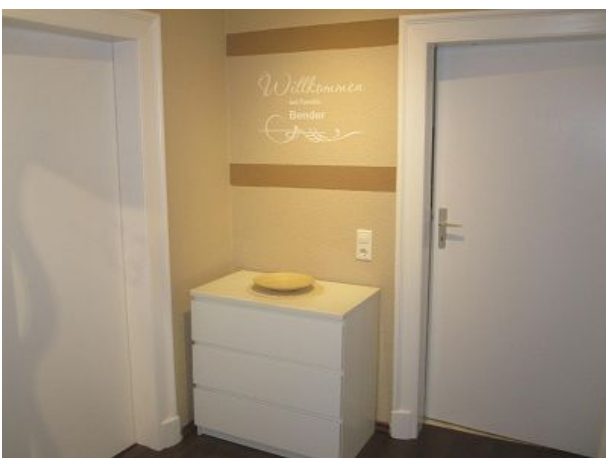
Küche mit Sitzecke



Küche



Küche



Eingang Flur



Eingang Flur

HAUSPROSPEKT



Esszimmer mit Schlafcouch



Esszimmer



Esszimmer



Duschbad



Bad



Sitz-Grillecke am Teich

HAUSPROSPEKT



Wohnzimmer