

# HAUSPROSPEKT



Beschreibung unter <https://www.meinefewo.de/ferienhaus-54483.htm>

## Ferienhaus Lichtoase AnJü

21354 Bleckede-Bleckeder Moor, Elbtalaue

Wir bieten Ihnen ein gemütliches und geräumiges Ferienhaus im Ortsteil Bleckeder Moor an. Es liegt in schöner ruhiger Lage direkt am Wald und bietet Platz für 4 Personen.

Die Küche ist komplett eingerichtet. (Herd, Backofen, Abzugshaube, Kühl-Gefrierschrank, Geschirrspülmaschine, Kaffeemaschine, Toaster, Wasserkocher und kompl. Geschirr für zwölf Personen etc.) Das angrenzende Esszimmer bietet reichlich Platz zum gemeinsamen schlemmen. Von hieraus geht es auch direkt auf die Terrasse und in den Garten mit altem Baumbestand und viel Rasen.

Das Wohnzimmer (Wintergarten) ist mit einem Sofa, drei Sesseln, SAT/TV, und Radio mit CD Player ausgestattet. Das Schlafzimmer ist mit einem Doppelbett (180 X 200) und einem Radiowecker ausgestattet. Im Kinderzimmer steht ein großes Etagenbett, welches auch für Erwachsenen durch den extra hohen Einstieg für schöne Träume sorgt. Das Bad ist ausgestattet mit WC, Dusche, Fön sowie Handtücher.

Ein Carport befindet sich direkt am Haus.

### Auf einen Blick

Max. 4 Personen  
60 qm Wohnfläche  
2 Schlafzimmer  
1 Bad

### Schlafplätze

1 Doppelbett (180x200)  
1 Etagenbett (90x200)

### Eigenschaften

Kinderfreundlich, Seniorengerecht, Nichtraucher, Haustiere auf Anfrage

### Wohnen und Leben

Heizung/Zentralheizung, Fliegenschutzgitter, Flachbildfernseher, SAT-TV, Radio, CD-Player

### Kochen und Essen

Elektroherd, Backofen, Dunstabzugshaube, Elektrogrill, Geschirrspüler, Kühlschrank, Gefrierfach, Kaffeemaschine Filter, Wasserkocher, Toaster, Eierkocher, Esstisch/Essecke, Geschirr, Geschirrhandtücher

### Bad und Sanitär

Dusche, Waschbecken, Spiegel, Haartrockner, WC

### Haushaltshilfen

# HAUSPROSPEKT



Staubsauger, Waschmaschine, Wäscheständer, Putzmittel

## **Fuhrpark**

PKW-Stellplatz, Carport, Fahrradunterstand

## **Im Grünen**

Wintergarten, Terrasse, Garten, Gartenhaus, Gartenmöbel, Sonnenliegen, Grill, Feuerstelle

## **Sicherheit**

Rauchmelder, Feuerlöscher

## **Entfernungen**

Ortsmitte 2.0 km, Bäcker 2.0 km, Supermarkt 2.0 km, Restaurant 2.0 km, Arzt 2.0 km, Apotheke 2.0 km, Tankstelle 2.0 km, Autobahn 20.0 km, Bahnhof 25.0 km, Bushaltestelle 0.5 km, Fähre 2.0 km

## **Die Ferienregion Elbtalaue**

Unser Ferienhaus ist ein geeigneter Ausgangspunkt um die Natur in der Elbtalaue zu genießen. Es gibt ein reichhaltiges Angebot, die Schönheiten der Natur zu erleben. Erkunden Sie auf Schusters Rappen oder dem Drahtesel die Flusslandschaften im wunderschönen Biosphärenreservat der Niedersächsischen Elbtalaue. Sollten Sie uns im Sommer besuchen, dann beobachten Sie unsere Störche in freier Natur, oder aber treffen Sie nordische Gastvögel wie Gänse, Schwäne und Enten, Seeadler, Biber, Wildpferde oder Auerochsen. Auch die kalte Jahreszeit bietet erstaunlich viele Naturerlebnisse.

**Die ausführliche Beschreibung dieser Ferienunterkunft mit Standortkarte, aktuellen Preisen und Saisonzeiten finden Sie unter**

<https://www.meinefewo.de/ferienhaus-54483.htm>

## **Kontakt zum Vermieter**

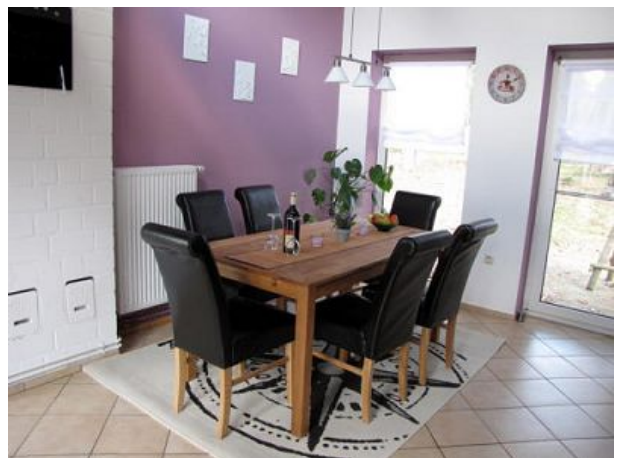
Herr Jürgen Schmidt

Telefon: +49 5852 390928

Mobil: +49 1522 9539333

E-Mail: [mail@ferienwohnung-schmidt.info](mailto:mail@ferienwohnung-schmidt.info)

# HAUSPROSPEKT





# HAUSPROSPEKT

