

Beschreibung unter <https://www.meinefewo.de/ferienhaus-54363.htm>

## **Haus E - inkl. Motorboot, Kanu & Fahrrad**

16798 Himmelfort, Uckermark

Das Ferienhaus vom Typ "E" ist von der Grundfläche das kleinste, bietet jedoch mit seiner Aufteilung ebenfalls ausreichend Platz für 4 Personen. In der Anlage befinden sich 4 Häuser vom Typ "E".

Die überdachte Terrasse mit Gartenmöbeln und Sitzauflagen lädt zum Verweilen ein und bietet gleichzeitig den Eingang ins Haus.

Sofort sind Sie im gemütlich eingerichteten Wohn-Eßbereich mit Schlafsofa, Bistrotisch und Holzstühlen. Die moderne Küchenzeile bietet mit 2 Herdplatten Kochmöglichkeit und verfügt über einen Kühlschrank mit kleinem Gefrierfach, Toaster, Kaffeemaschine und Wasserkocher. Geschirr, Besteck, Töpfe und Pfannen sind ebenfalls vorhanden.

Jeweils separat gibt es 2 Schlafzimmer mit je 1 Kleiderschrank und je 1 Doppelbett 1, 40 x 2, 00m mit durchgehender Matratze - bitte an "große" Betttücher denken.

Im Badezimmer mit Fenster ist ein WC, Dusche, Spiegel und Waschbecken.

Neben den beiden "großen" Betten bietet das Haus "E" eine weitere Besonderheit, die meist die Angler unter Ihnen begeistert - das offene Motorboot vom Typ "Farello".

### **Auf einen Blick**

Max. 4 Personen  
40 qm Wohnfläche  
2 Schlafzimmer  
1 Wohn-/Schlafzimmer  
1 Bad

### **Schlafplätze**

2 Doppelbetten (140x200)

### **Eigenschaften**

Kinderfreundlich, Hunde willkommen, Haustiere auf Anfrage

### **Wohnen und Leben**

Heizung/Zentralheizung

### **Kochen und Essen**

Elektroherd, Mikrowelle, Kühlschrank, Kaffeemaschine Filter, Wasserkocher, Toaster,

Esstisch/Essecke, Geschirr, Geschirrhandtücher

## **Bad und Sanitär**

Dusche, Waschbecken, Spiegel, WC

## **Für die Kleinen**

Kinderhochstuhl

## **Fuhrpark**

PKW-Stellplatz, Fahrräder

## **Im Grünen**

Terrasse, Gartenmöbel

## **Sicherheit**

Feuerlöscher, Verbandskasten

## **Sonstiges**

Bootliegeplatz

## **Entfernungen**

Ortsmitte 2.0 km, Bäcker 2.0 km, Supermarkt 12 km, Restaurant 2.0 km, Arzt 12 km, Apotheke 12 km, Tankstelle 12 km

## **Die Ferienregion Uckermark**

Pian ist ein OT von Himmelpfort und liegt im Norden Brandenburgs, im Naturpark Uckermaerkische Seen und nahe des Fuerstenberger Seenlandes. Der Haussee liegt direkt an der Oberen Havel Wasserstraße und ist somit eine Verbindungen zur suedlichen Mecklenburgischen Seenplatte. In direkter Umgebung liegen der Stolpsee, Sidowsee und Moderfitzsee. Damit ist Himmelpfort ein idealer Ort für Aktivitaeten mit unseren kostenfreiem Motorboot oder für Kanufahrten auf dem Wasser.

Himmelpfort bietet als Highlight die Weihnachtsmannpostfiliale in Nachbarschaft zum Haus des Gastes, die Klosterruine des juengsten Zisterzienserkloster-Ablegers, eine Kirche und ein Kretisches Labyrinth Des Weiteren werden diverse Veranstaltungen und Aktivitaeten durchgefuehrt

Saisonal: der Advents- bzw. Weihnachtsmarkt, ein Osterfeuer, Veranstaltungen zu Himmelfahrt in Himmelpfort, Himmelpforter Klassiktage (Juli), Himmelpforter Klostergefluester (August), Stationaer: Kraeuter- und Klosterfuehrungen und ein Kretisches Labyrinth an der Kirche.

Der Radfernweg Berlin-Kopenhagen, der Seen-Kultur-Radweg und der Weihnachtsmannradweg führen direkt durch Himmelpfort und liegt außerdem direkt an der Draisine-Strecke

# HAUSPROSPEKT



meinefewo.de

Die ausführliche Beschreibung dieser Ferienunterkunft mit Standortkarte, aktuellen Preisen und Saisonzeiten finden Sie unter

<https://www.meinefewo.de/ferienhaus-54363.htm>

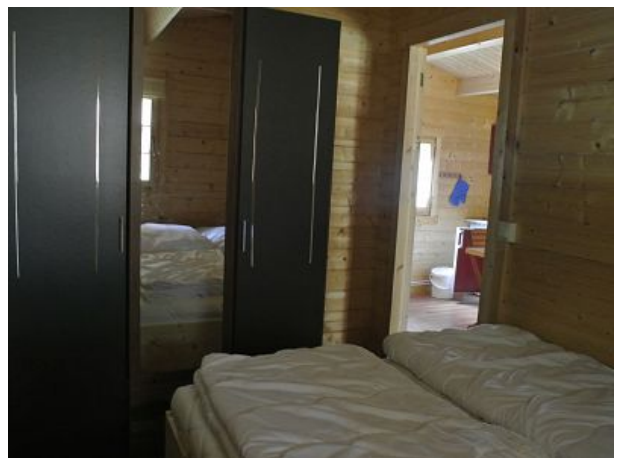
## Kontakt zum Vermieter

Frau Demarczyk

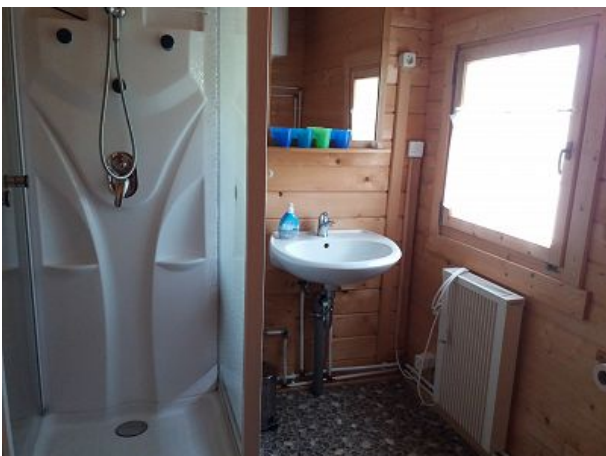
Telefon: +49 39832 21349

E-Mail: [info@himmlisch-himmelpfort.de](mailto:info@himmlisch-himmelpfort.de)

# HAUSPROSPEKT



# HAUSPROSPEKT



# HAUSPROSPEKT



# HAUSPROSPEKT

