

Beschreibung unter <https://www.meinefewo.de/ferienwohnung-54129.htm>

Ferienwohnung Trippel

33104 Paderborn-Sennelager, Teutoburger Wald

Unsere Wohnung 2 liegt in der ersten Etage unseres Hauses und ist aufgeteilt in ein Schlafzimmer, Wohnzimmer mit einer Couch, die zum bequemen Doppelbett umgebaut werden kann, eine große geräumige Küche und ein Duschbad. Seit Januar 2015 haben wir im Spitzboden ein fast 35 qm großes Zimmer ausgebaut das weitere 2 Schlafplätze bietet. Die andere Hälfte des Zimmers bietet eine kleine Wohnlandschaft mit einem 2. Fernsehgerät. Die Wohnung beläuft sich nun auf ca. 100m². Damit können in dieser Wohnung bis zu 6 Personen übernachten und nicht beengt wohnen. Monteure sind auch herzlich willkommen.

Auf einen Blick

Max. 6 Personen
100 qm Wohnfläche
2 Schlafzimmer
1 Wohn-/Schlafzimmer
1 Bad

Schlafplätze

1 Doppelbett (200x200)
4 Einzelbetten (100x200)

Eigenschaften

Nichtraucher, Haustiere nicht erlaubt

Wohnen und Leben

Flachbildfernseher, Radio, Internet WLAN

Kochen und Essen

Elektroherd, Backofen, Mikrowelle, Kühlschrank, Gefrierfach, Kaffeemaschine Filter, Wasserkocher, Toaster, Esstisch/Essecke, Geschirr, Geschirrhandtücher

Bad und Sanitär

Badewanne mit Dusche, Waschbecken, Spiegel, WC

Fuhrpark

PKW-Stellplatz, Fahrradunterstand

Im Grünen

Balkon, Gartenmöbel

Sicherheit

HAUSPROSPEKT



Rauchmelder

Entfernungen

Bäcker 0.8 km, Supermarkt 0.4 km, Apotheke 0.5 km, Tankstelle 1.2 km, Autobahn 1.2 km, Bahnhof 1.2 km, Bushaltestelle 0.2 km, Flughafen 25 km

Die Ferienregion Teutoburger Wald

Die ausführliche Beschreibung dieser Ferienunterkunft mit Standortkarte, aktuellen Preisen und Saisonzeiten finden Sie unter

<https://www.meinefewo.de/ferienwohnung-54129.htm>

Kontakt zum Vermieter

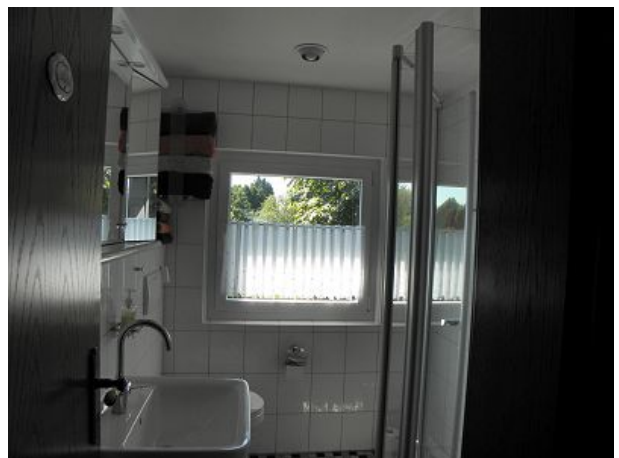
Frau Trippel

Telefon: +49 5254 85161

Mobil: +49 170 4140653

E-Mail: Ilse@trippel-pb.de

HAUSPROSPEKT



HAUSPROSPEKT

