

HAUSPROSPEKT



Beschreibung unter <https://www.meinefewo.de/ferienhaus-54050.htm>

Ferienhaus Weitblick

99880 Langenhain, Thüringer Wald

Herzlich willkommen im Thüringer Wald! Wir bieten ein komplett eingerichtetes Ferienhaus für 2 -3 Personen in der Nähe des Inselsberg mit 25 m² Wohnfläche in landschaftlich reizvoller Gegend, umgeben von Bergen (Großer Inselsberg), Wäldern, Seen. Von hier hat man eine freie und unverbaute Sicht auf die Berge (Großer Inselsberg) und den Ort Langenhain. Von hier aus kann man auf kürzestem Weg Wanderungen oder Ausflüge in die schönsten Gegenden des Thüringer Waldes unternehmen. Der Große Inselsberg mit 950 m Höhe ist nur 2 km entfernt. Die Wartburg in Eisenach ist 15 km entfernt. Oberhof befindet sich 20 km entfernt.

Auf einen Blick

Max. 3 Personen
25 qm Wohnfläche
1 Wohn-/Schlafzimmer
1 Bad

Schlafplätze

1 Schlafsofa (150x200)
3 Hochbetten (90x200)

Eigenschaften

Kinderfreundlich, Seniorengerecht, Nichtraucher, Allergikergeeignet, Hunde willkommen

Wohnen und Leben

Kaminofen, Fernseher, SAT-TV, Radio, Internet WLAN

Kochen und Essen

Elektroherd, Backofen, Mikrowelle, Kühlschrank, Gefrierfach, Kaffeemaschine Filter, Wasserkocher, Toaster, Eierkocher, Esstisch/Essecke, Geschirr, Geschirrhandtücher

Bad und Sanitär

Dusche, Waschbecken, Spiegel, Haartrockner, WC

Haushaltshilfen

Putzmittel

Für die Kleinen

Treppenschutzgitter

Fuhrpark

HAUSPROSPEKT



PKW-Stellplatz

Im Grünen

Terrasse, Garten, Gartenteich, Gartenmöbel, Sonnenliegen, Sonnenschirm, Grill, Feuerstelle

Spiel, Sport, Spaß

Spielplatz, Sandkiste, Kinderfahrzeuge, Trampolin, Bolzplatz

Sicherheit

Rauchmelder, Feuerlöscher

Entfernungen

Ortsmitte 0.5 km, Bäcker 1.0 km, Supermarkt 2.0 km, Restaurant 2.0 km, Arzt 3.0 km, Apotheke 3.0 km, Tankstelle 3.0 km, Autobahn 3.0 km, Bahnhof 3.5 km, Bushaltestelle 0.5 km, Flughafen 40 km

Die Ferienregion Thüringer Wald

von hier aus kann man auf kürzestem Weg Wanderungen oder Ausflüge in die schönsten Gegenden des Thüringer Waldes unternehmen. Der Große Inselsberg mit Sommerrodelbahn, Funpark, Aussichtsturm, Skilift im Winter 950 m Höhe ist nur 5 km entfernt. Der Nachbarort Bad Tabarz mit Spassbad, Kletterwald, Geopark ist 2 km, Marienglashöhle bei Friedrichroda 6 km, Trusetaler Wasserfall mit Zwergenpark ist 12 km, die Wartburg in Eisenach ist 15 km, Nationalpark Hainich mit Baumkronenpfad, Wildkatzendorf 20 km entfernt. Oberhof befindet sich 25 km entfernt.

Die ausführliche Beschreibung dieser Ferienunterkunft mit Standortkarte, aktuellen Preisen und Saisonzeiten finden Sie unter

<https://www.meinefewo.de/ferienhaus-54050.htm>

Kontakt zum Vermieter

Familie Günter Ebner

Telefon: +49 30 6716805

Telefon: +49 3622 67238

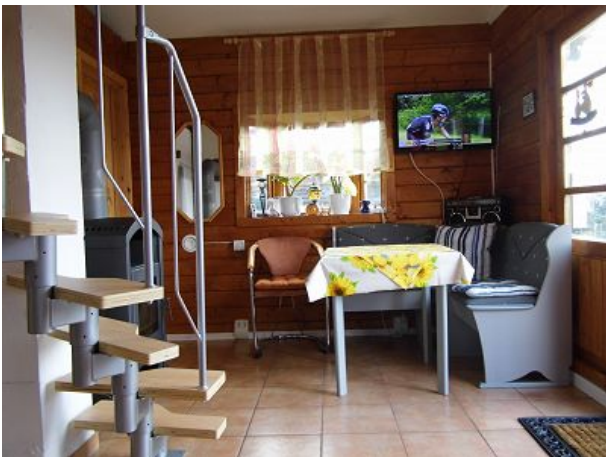
Mobil: +49 157 52458270

E-Mail: g.ebner@online.de

HAUSPROSPEKT



HAUSPROSPEKT



HAUSPROSPEKT

