

HAUSPROSPEKT



Beschreibung unter <https://www.meinefewo.de/ferienwohnung-53518.htm>

Weitblickende FeWo- Ferienhof Ohlenbusch

27726 Worpsswede, Unterweser

Herzlich Willkommen in unserer Fewo Nr. 2 des Ferien- & Seminarhausbetriebs Hof Ohlenbusch mit mehreren Unterkünften direkt in der Natur. Eine heilende Wohlfühlumgebung umgibt den gesamten Ferienhof - ideal, um stressfrei zu entspannen! Lassen sie sich von der Geborgenheit, Fürsorge, Achtsamkeit und Liebe umarmen und fühlen sie sich so wohl, als wären sie nach Haus gekommen. Da es sich um einen Heilort, einen Ort der Kraft mit einer besonderen Schwingung handelt, bitten wir Sie - in Achtung vor allem Lebendigen - auf Fleisch- und Fischkonsum zu verzichten. Hier können auch größere Gruppen unterkommen. 10 -18 Menschen, dann auch im Haupthaus im Gruppenraum mit Waschgelegenheiten (Bitte einfach anfragen!).

Alle Ferienwohnungen sind lichtdurchflutet, modern ausgestattet und liebevoll eingerichtet.

In jede Richtung hat man einen wundervollen Blick in die Natur, die alle Wohnungen umgibt.

Der große parkähnliche Garten ist Teil des Ambientes und kann zum Ausspannen oder gemütlichen Zusammensitzen genutzt werden. Im Haupthaus kann nach Absprache auch der Gruppenraum genutzt werden. Z. B. zum Musizieren auf dem Flügel.

Auf einen Blick

Max. 3 Personen
30 qm Wohnfläche
1 Schlafzimmer
1 Bad

Schlafplätze

2 Einzelbetten (90x200)
1 Schlafsofa (180x200)

Eigenschaften

Nichtraucher

Wohnen und Leben

Heizung/Zentralheizung, Internet WLAN

Kochen und Essen

Elektroherd, Dunstabzugshaube, Kühlschrank, Gefrierfach

Fuhrpark

PKW-Stellplatz

HAUSPROSPEKT



Im Grünen

Garten

Entfernungen

Ortsmitte 7.0 km, Bäcker 7.0 km, Supermarkt 8.0 km, Restaurant 7.0 km, Arzt 0.2 km, Apotheke 7.0 km, Tankstelle 8.0 km, Autobahn 15 km, Bahnhof 6.0 km, Bushaltestelle 0.3 km, Flughafen 25 km

Die Ferienregion Unterweser

ländlich, Hof liegt in Alleinlage, Auto nicht zwingend, aber sinnvoll, Fahrräder mietbar, Fahrradtouren sehr beliebt

Worpswede bietet als Künstlerort, Kur- und Erholungsort einige Sehenswürdigkeiten u. a....
siehe Worpswede. de...

Die ausführliche Beschreibung dieser Ferienunterkunft mit Standortkarte, aktuellen Preisen und Saisonzeiten finden Sie unter

<https://www.meinefewo.de/ferienwohnung-53518.htm>

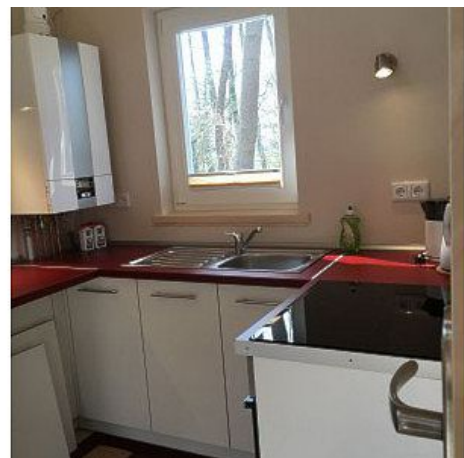
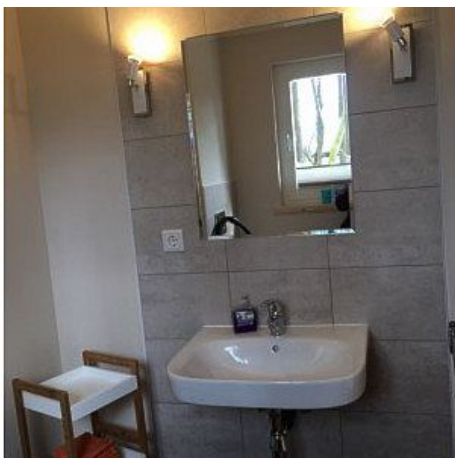
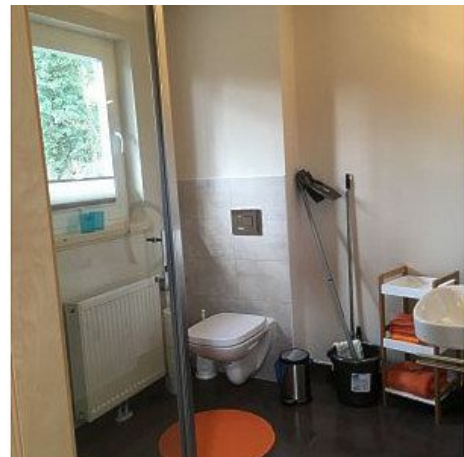
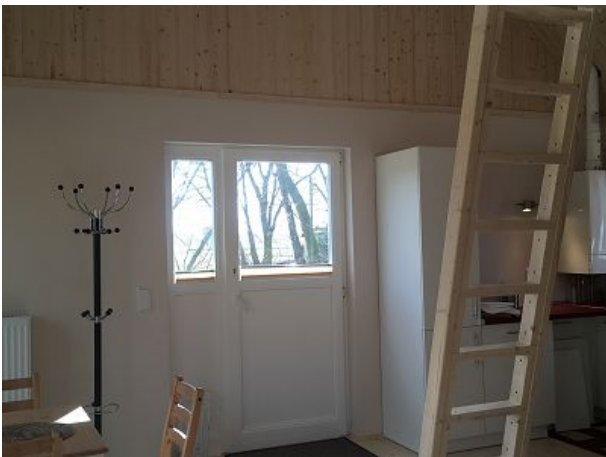
Kontakt zum Vermieter

Frau Ohlenbusch

Telefon: +49 4791 9319433

E-Mail: christine.ohlenbusch@web.de

HAUSPROSPEKT



HAUSPROSPEKT

