

HAUSPROSPEKT



Beschreibung unter <https://www.meinefewo.de/ferienhaus-53424.htm>

Anno 1910 Wohnen wie die Bergleute!

47167 Duisburg-Neumühl, Ruhrgebiet

Das zum Teil denkmalgeschützte Haus wurde im Jahr 2020 komplett saniert, renoviert und mit altem und neuen Interieur liebevoll ausgestattet. Sie werden staunen, was es zu entdecken gibt.

Im Erdgeschoss befinden sich: eine große, voll ausgestattete Küche mit großer Küchenzeile, ein Essplatz für 5 Personen, ein Wohnzimmer (auf Anfrage möglich: 1 Zustellbett für die 5. Person), eine Waschkabine mit Waschmaschine und Zugang zum eigenen Garten, WC mit ebenerdiger Dusche.

In der 1. Etage erwarten Sie: ein Schlafzimmer mit Doppelbett und Babybett, ein Schlafzimmer mit 2 Einzelbetten und Babywickeltisch, WC.

Auf einen Blick

Max. 4 Personen
80 qm Wohnfläche
2 Schlafzimmer
2 Bäder

Schlafplätze

1 Doppelbett (180x200)
1 Babybett (60x120)
2 Einzelbetten (90x200)

Eigenschaften

Kinderfreundlich, Nichtraucher

Wohnen und Leben

Heizung/Zentralheizung, Fernseher, Flachbildfernseher, Digital-TV, Radio, Internet WLAN

Kochen und Essen

Elektroherd, Backofen, Dunstabzugshaube, Mikrowelle, Elektrogrill, Geschirrspüler, Kühlschrank, Gefrierfach, Gefriertruhe, Kaffeemaschine Filter, Kaffeemaschine Pad/Kapsel, Wasserkocher, Toaster, Mixer, Esstisch/Essecke, Geschirr, Geschirrhandtücher

Bad und Sanitär

Dusche, Waschbecken, Spiegel, Kosmetikspiegel, Handtuchrockner, Haartrockner, WC, Separates WC

Haushaltshilfen

HAUSPROSPEKT



Bügelbrett, Bügeleisen, Staubsauger, Waschmaschine, Wäscheständer, Putzmittel

Für die Kleinen

Kinderhochstuhl, Wickelkommode, Wickelaufgabe, Treppenschutzgitter

Im Grünen

Garten, Gartenmöbel, Sonnenliegen, Sonnenschirm

Sicherheit

Safe/Tresor, Rauchmelder, Feuerlöscher

Entfernungen

Ortsmitte 0.3 km, Bäcker 0.3 km, Supermarkt 0.3 km, Restaurant 0.3 km, Arzt 0.3 km, Apotheke 0.3 km, Tankstelle 0.5 km, Autobahn 1.0 km, Bahnhof 2.0 km, Bushaltestelle 0.1 km, Flughafen 20 km, Fähre 10 km

Die Ferienregion Ruhrgebiet

Duisburg-Neumühl hat einen kleinen Stadtkern und ist fußläufig erreichbar. Den Landschaftspark Duisburg-Nord sowie Oberhausen-Buschhausen erreichen Sie in nur 1, 5 km; das CentrO in ca. 3, 5 km.

Die meisten Städte des Ruhrgebiets, Essen (Messe), Bottrop-Kirchellen (Moviepark), Düsseldorf (Messe), Gelsenkirchen, Dinslaken, Moers usw. sind schnell mit dem Auto oder mit Bus und Bahn erreichbar.

Auf der Route der Industriekultur können Sie Kultur, Theater, Schauspiel, Kino, Spiel und Sport für große und kleine Leute in Hülle und Fülle erleben.

Auf ca. 1600 km ausgebaute Radtrassen kann die gesamte Familie das Ruhrgebiet per Rad erkunden.

Die ausführliche Beschreibung dieser Ferienunterkunft mit Standortkarte, aktuellen Preisen und Saisonzeiten finden Sie unter

<https://www.meinefewo.de/ferienhaus-53424.htm>

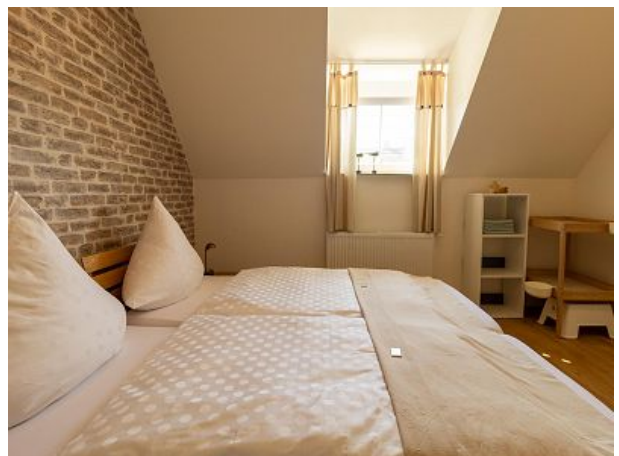
Kontakt zum Vermieter

Frau Nattkamp

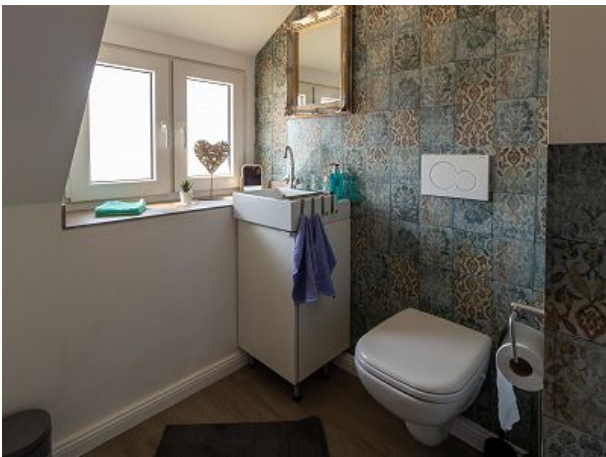
Telefon: +49 208 9952514

E-Mail: fewo@nattkamp.com

HAUSPROSPEKT



HAUSPROSPEKT



HAUSPROSPEKT

