

HAUSPROSPEKT



Beschreibung unter <https://www.meinefewo.de/ferienwohnung-53388.htm>

Ferienwohnung Schiesshof 1

32105 Bad Salzuflen-Innenstadt, Teutoburger Wald

Ausgezeichnet vom Deutschen Tourismusverband mit ** vier Sternen**

Ferienwohnung im Herzen von Bad Salzuflen - DTV Klassifizierung mit 4 Sternen

Direkt am Salzhof, dem Mittelpunkt der Salzsiederstadt Bad Salzuflen in einem freistehenden denkmalgeschützten Fachwerkhaus - auch das "Hexenhäuschen" genannt.

Wir bieten Ihnen eine helle, komfortable und modern eingerichtete 75 qm Ferienwohnung für einen angenehmen Aufenthalt in der Kurstadt Bad Salzuflen. Sie finden in dieser Wohnung alles, was Sie für einen angenehmen Aufenthalt benötigen.

Gekennzeichneter Parkplatz ist am Haus vorhanden

Auf einen Blick

Max. 2 Personen

75 qm Wohnfläche

1 Schlafzimmer

1 Wohn-/Schlafzimmer

1 Bad

Schlafplätze

1 Doppelbett (180x200)

1 Schlafsofa (140x200)

Eigenschaften

Nichtraucher, Haustiere nicht erlaubt

Wohnen und Leben

Heizung/Zentralheizung, Ventilator(en), Fliegenschutzgitter, Fernseher, Flachbildfernseher, Kabel-TV, DVD-Player, HiFi-Anlage, Radio, CD-Player, Internet WLAN

Kochen und Essen

Elektroherd, Backofen, Geschirrspüler, Kühlschrank, Gefrierfach, Kaffeemaschine Filter, Kaffeemaschine Pad/Kapsel, Wasserkocher, Toaster, Eierkocher, Mixer, Esstisch/Essecke, Geschirr, Geschirrhandtücher

Bad und Sanitär

Dusche, Waschbecken, Spiegel, Kosmetikspiegel, Haartrockner, WC

HAUSPROSPEKT



Haushaltshilfen

Bügelbrett, Bügeleisen, Staubsauger

Fuhrpark

PKW-Stellplatz

Im Grünen

Terrasse, Sonnenliegen, Sonnenschirm

Sicherheit

Verbandskasten

Entfernungen

Ortsmitte 0.1 km, Bäcker 0.1 km, Supermarkt 0.1 km, Restaurant 0.1 km, Arzt 0.1 km, Apotheke 0.1 km, Tankstelle 0.5 km, Autobahn 2.0 km, Bahnhof 0.7 km, Bushaltestelle 0.3 km, Flughafen 50.0 km

Die Ferienregion Teutoburger Wald

Alle Arten von Kuranwendungen im Staatsbad, Radtouren und Wanderungen im Teutoburger Wald und auf dem Hermannsweg, Wellness im Vitasol, Flanieren im Kurpark, Shoppen in der Innenstadt, Besichtigungen der interessanten Städte Lemgo mit Hexenbürgermeisterhaus und Schloß Brake, Detmold mit dem Freilichtmuseum, Bielefeld mit Oetker, Kunsthalle und Sparrenburg, Herford mit dem Museum MArta und vieles mehr.

Die ausführliche Beschreibung dieser Ferienunterkunft mit Standortkarte, aktuellen Preisen und Saisonzeiten finden Sie unter

<https://www.meinefewo.de/ferienwohnung-53388.htm>

Kontakt zum Vermieter

Frau Dr. Janouch

Telefon: +49 5222 3271

Mobil: +49 173 2927450

E-Mail: fewo@janouch.de

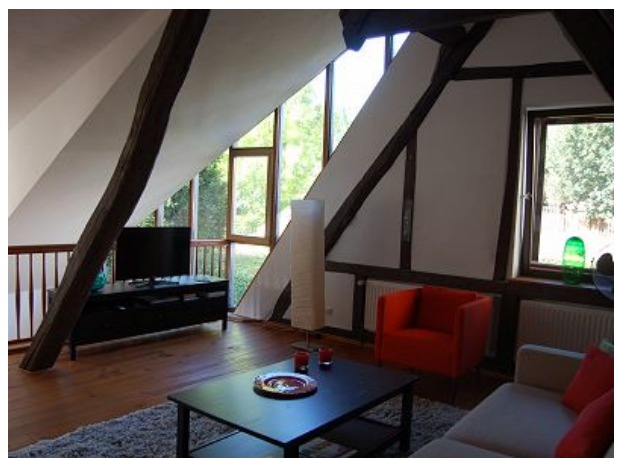
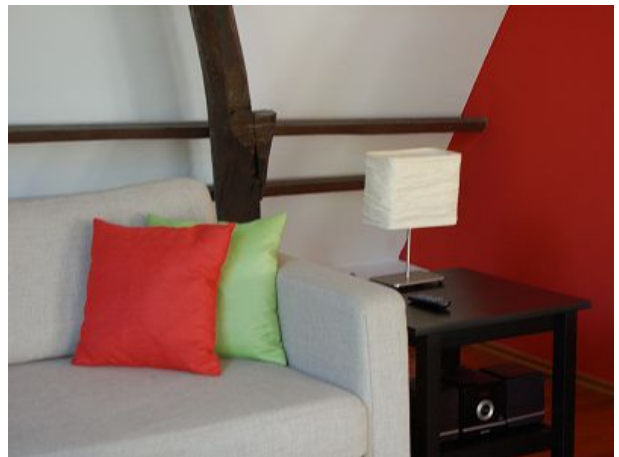
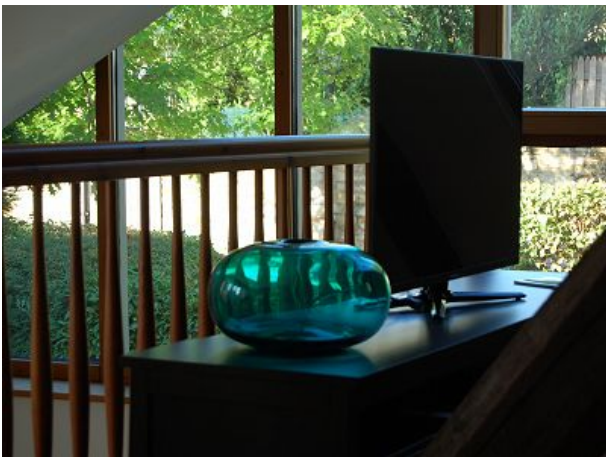
HAUSPROSPEKT



Hexenhaus mit Eingang zur Ferienwohnung



Wohnbereich



Wohnraum

HAUSPROSPEKT



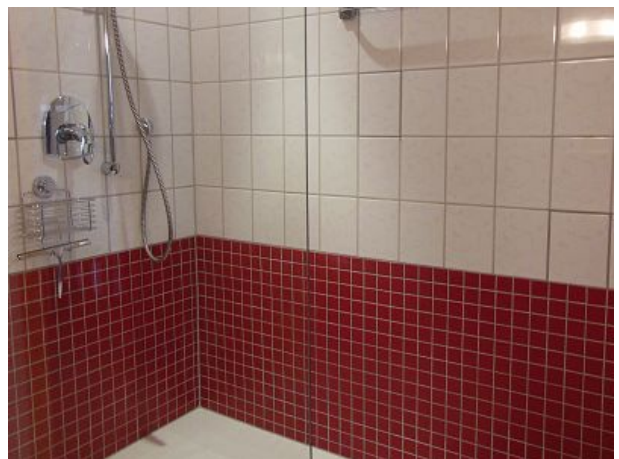
Küche



Küche



HAUSPROSPEKT



Eingangsbereich



HAUSPROSPEKT



Eingang zur Ferienwohnung



reservierter Parkplatz