

HAUSPROSPEKT

Ein Service von meinefewo.de - Ferienwohnungen und Ferienhäuser in Deutschland



Beschreibung unter <https://www.meinefewo.de/ferienwohnung-52551.htm>

Große Fewo Ebert & Green

09465 Sehmatal-Neudorf, Mittleres Erzgebirge

Verbringen Sie Ihren Urlaub im Naturpark Erzgebirge und genießen die einzigartige Natur und den Traditionsreichtum. Unser Feriendomizil befindet sich im anerkannten Erholungsort Neudorf, einen Ort am Fuße des Fichtelberges umgeben von den ausgedehnten Wäldern des Erzgebirges und saftigen Bergwiesen.

Unsere Große Ferienwohnung bietet auf 50 m² Platz für 2 - 3 Personen. Die Wohnung ist geschmackvoll mit Kiefern Möbel eingerichtet und das rustikale Ambiente mit Holzdecke und Mansarde gibt der Wohnung ein ganz besonderes Flair. Ganz bequem können Sie die dampfbetriebenen Züge der Fichtelbergbahn vorbeischnaufen sehen, was nicht nur für Kinder immer wieder ein Erlebnis ist.

Auf einen Blick

Max. 3 Personen
50 qm Wohnfläche
1 Schlafzimmer
1 Bad

Schlafplätze

1 Doppelbett (180x200)
1 Einzelbett (90x200)

Eigenschaften

Kinderfreundlich, Seniorengerecht, Nichtraucher, Haustiere nicht erlaubt

Wohnen und Leben

Heizung/Zentralheizung, Flachbildfernseher, SAT-TV, Digital-TV, DVD-Player, HiFi-Anlage, Radio, CD-Player, Internet LAN (Kabel), Internet WLAN

Kochen und Essen

Elektroherd, Mikrowelle, Kühlschrank, Gefrierfach, Kaffeemaschine Filter, Wasserkocher, Toaster, Esstisch/Essecke, Geschirr, Geschirrhandtücher

Bad und Sanitär

Dusche, Waschbecken, Spiegel, Kosmetikspiegel, Haartrockner, WC

Haushaltshilfen

Bügelbrett, Bügeleisen, Staubsauger, Waschmaschine, Wäscheständer, Putzmittel

Für die Kleinen

Kinderhochstuhl, Kindertritt, WC Kindersitz

HAUSPROSPEKT

Ein Service von meinefewo.de - Ferienwohnungen und Ferienhäuser in Deutschland



Fuhrpark

PKW-Stellplatz, Fahrradunterstand

Im Grünen

Garten, Gartenteich, Gartenmöbel, Sonnenliegen, Sonnenschirm, Grill, Feuerstelle

Sicherheit

Rauchmelder, Verbandskasten

Sonstiges

Skiraum

Entfernungen

Ortmitte 0.1 km, Bäcker 0.1 km, Supermarkt 0.2 km, Restaurant 0.1 km, Arzt 0.3 km, Apotheke 4.0 km, Tankstelle 3.0 km, Autobahn 35.0 km, Bahnhof 0.1 km, Bushaltestelle 0.1 km

Die Ferienregion Mittleres Erzgebirge

Der Naturpark Erzgebirge ist eines der schönsten Mittelgebirge Europas und bietet Ihnen hunderte Kilometer gepflegte Wander-, Rad- und Reitwege. Im Winter erwartet Sie ein gespurtetes Loipennetz, präparierte Pisten oder auch Pferdeschlittenfahrten. Ausgedehnte Wandertouren durch eine abwechslungsreiche fast unberührte Natur, malerische Täler und Entdeckertouren durch unsere über 800 jährige Geschichte machen Ihren Urlaub bei uns zu einen Erlebnis. Besuchen Sie die Bergstadt Annaberg-Buchholz mit der Annenkirche, der Manufaktur der Träume und den Pöhlberg. Die Schauberkwerke Markus-Röhling-Stolln und der Dorothea Stollen zeugen noch heute vom Bergbau. Erleben Sie Eisenbahn Nostalgie und steigen Sie ein in die Dampfbetriebenen Schmalspurbahnen Fichtelbergbahn und Preßnitzalbahn. Relaxen Sie in den Thermalbädern Wiesenbad und Warmbad. Lernen Sie das vielseitige traditionelle Handwerk der Erzgebirger kennen, das Brauchtum und das gute Essen. Besonders zur Vorweihnachtszeit ist das Erzgebirge ein beliebtes Urlaubsziel mit seinen bekannten Weihnachtsmärkten und Bergmannsaufzügen.

Die ausführliche Beschreibung dieser Ferienunterkunft mit Standortkarte, aktuellen Preisen und Saisonzeiten finden Sie unter

<https://www.meinefewo.de/ferienwohnung-52551.htm>

Kontakt zum Vermieter

Frau Andrea Green

Telefon: +49 3733 426488

HAUSPROSPEKT

Ein Service von meinefewo.de - Ferienwohnungen und Ferienhäuser in Deutschland

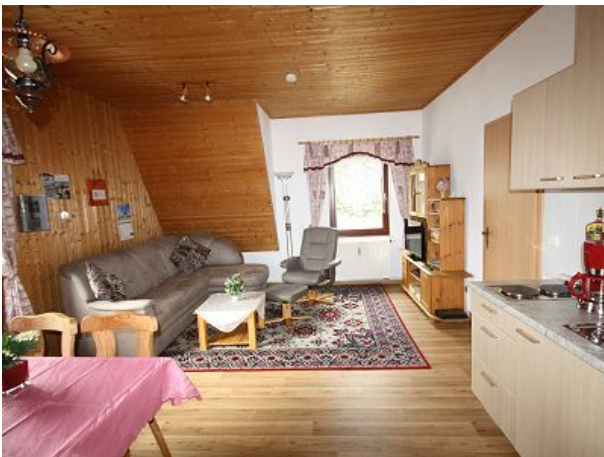


Mobil: +49 152 02126264

E-Mail: ebert-green@freenet.de

HAUSPROSPEKT

Ein Service von meinefewo.de - Ferienwohnungen und Ferienhäuser in Deutschland



HAUSPROSPEKT

Ein Service von meinefewo.de - Ferienwohnungen und Ferienhäuser in Deutschland



HAUSPROSPEKT

Ein Service von meinefewo.de - Ferienwohnungen und Ferienhäuser in Deutschland



HAUSPROSPEKT

Ein Service von meinefewo.de - Ferienwohnungen und Ferienhäuser in Deutschland

