

HAUSPROSPEKT



Beschreibung unter <https://www.meinefewo.de/ferienwohnung-52265.htm>

Zum Hochkelberg 56769 Bereborn, Vulkaneifel

Suchen Sie Ruhe und Erholung, dann ist unsere Ferienwohnung im beschaulichen Örtchen Bereborn genau das Richtige für Sie. Genießen Sie im gemütlichen Ambiente unserer Ferienwohnung, Ihren Urlaub, Kurzaufenthalt oder erholen Sie sich einfach nur vom Stress des Alltags.

Der Wohnraum ist mit einer komplett ausgestatteten Küchenzeile, einem Essplatz (Tisch, Bank, Stühle), einer neuen Sofagarnitur, SAT TV, CD Spieler gemütlich eingerichtet. Das Schlafzimmer verfügt über ein Doppelbett mit verstellbaren Lattenrosten und kuscheligem Bettzeug. Hier ist erholsamer Schlaf garantiert. Im kleinen Bad mit Tageslicht kann der Start in den Tag beginnen.

Im gemütlich eingerichteten Wintergarten blicken Sie in die bezaubernde Landschaft der Vulkaneifel, kleine Dörfer, Wiesen, und Wälder. Hier kann man auch verweilen, wenn die Sonne nicht scheinen will.

Für die 3. und 4. Person kann ein separates Doppelzimmer mit kleiner Sitzecke sowie DU/WC dazu gemietet werden. Habe ich Sie neugierig gemacht ? Ob Jung oder Alt, jeder Gast ist gern gesehen.

Auf einen Blick

Max. 4 Personen
65 qm Wohnfläche
2 Schlafzimmer
2 Bäder

Schlafplätze

2 Doppelbetten (200x200)

Eigenschaften

Kinderfreundlich, Nichtraucher, Allergikergeeignet, Haustiere nicht erlaubt

Wohnen und Leben

Heizung/Zentralheizung, Fliegenschutzgitter, Fernseher, Flachbildfernseher, SAT-TV, DVD-Player, Radio, CD-Player, Internet WLAN

Kochen und Essen

Elektroherd, Backofen, Dunstabzugshaube, Kühlschrank, Gefrierfach, Kaffeemaschine Filter, Wasserkocher, Toaster, Esstisch/Essecke, Geschirr, Geschirrhandtücher

HAUSPROSPEKT



Bad und Sanitär

Dusche, Waschbecken, Spiegel, Kosmetikspiegel, Handtuchrockner, Haartrockner, WC

Haushaltshilfen

Bügeleisen, Staubsauger, Wäscheständer, Putzmittel

Für die Kleinen

Kinderhochstuhl, Steckdosensicherungen

Fuhrpark

PKW-Stellplatz, Motorrad-Stellplatz, Fahrradunterstand

Im Grünen

Wintergarten, Terrasse, Garten, Gartenhaus, Gartenmöbel, Sonnenliegen, Sonnenschirm, Grill, Feuerstelle

Spiel, Sport, Spaß

Spielplatz

Sicherheit

Rauchmelder, Verbandskasten

Entfernungen

Ortsmitte 0.1 km, Bäcker 4.0 km, Supermarkt 4.0 km, Restaurant 4.0 km, Arzt 4.0 km, Apotheke 4.0 km, Tankstelle 4.0 km, Autobahn 12.0 km, Bahnhof 25.0 km, Bushaltestelle 0.2 km

Die Ferienregion Vulkaneifel

Direkt vom Haus aus spazieren und wandern Sie durch pure Natur. Besuchen Sie Daun mit seinen Maaren, den nahegelegenen Nürburgring mit seinen vielen Veranstaltungen für Jung und Alt, die Mosel, z.B. Cochem mit Reichsburg, die Burg Eltz, Mayen mit der Genovevaburg oder ganz in der Nähe auch Schloß Bürresheim.

Wollen Sie Kultur erleben oder auch shoppen - Trier, Koblenz, auch Köln laden zu einem Tagesausflug ein. Wollen Sie die Grenze überschreiten, dann besuchen Sie Belgien, Luxemburg und auch die Niederlande.

Die ausführliche Beschreibung dieser Ferienunterkunft mit Standortkarte, aktuellen Preisen und Saisonzeiten finden Sie unter

<https://www.meinefewo.de/ferienwohnung-52265.htm>

HAUSPROSPEKT



Kontakt zum Vermieter

Frau Saxler, Marianne

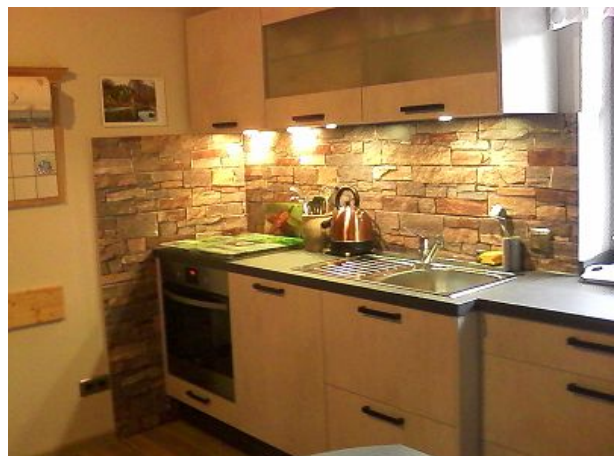
Telefon: +49 2692 931118

Telefon: +49 2692 459

Mobil: +49 160 5146262

E-Mail: rosaxler@web.de

HAUSPROSPEKT



HAUSPROSPEKT



HAUSPROSPEKT



HAUSPROSPEKT

