

Beschreibung unter <https://www.meinefewo.de/ferienwohnung-52163.htm>

## Ferienwohnung Detlefsen

24340 Eckernförde, Eckernförder Bucht

Dieses neue kleine Stadthaus (Fertigstellung 2009) liegt in der Altstadt von Eckernförde. Die Ferienwohnung liegt im Dachgeschoss und bietet Platz für 2 Personen. Sie ist weitgehend rollstuhlgerecht ausgestattet, alle Türen sind 90 cm breit und ein Aufzug ermöglicht den Zugang.

Im offenen Dachgeschossraum befindet sich ein großzügiger Wohn-Schlafrum mit einem Doppelbett (1, 60 x 2, 00) einer Singleküche und ein kleines behindertengerechtes Duschbad. Auch hier gibt es einen Balkon.

### Auf einen Blick

Max. 2 Personen  
40 qm Wohnfläche  
1 Wohn-/Schlafzimmer  
1 Bad

### Schlafplätze

1 Doppelbett (160x200)

### Eigenschaften

Seniorenrecht, Nichtraucher, Barrierefrei, Haustiere nicht erlaubt

### Wohnen und Leben

Fußbodenheizung, Heizung/Zentralheizung, Flachbildfernseher, Kabel-TV, DVD-Player, Radio, CD-Player, Internet LAN (Kabel), Internet WLAN

### Kochen und Essen

Elektroherd, Mikrowelle, Kühlschrank, Gefrierfach, Kaffeemaschine Filter, Wasserkocher, Toaster, Esstisch/Essecke, Geschirr, Geschirrhandtücher

### Bad und Sanitär

Dusche, Waschbecken, Spiegel, Kosmetikspiegel, Handtuchrockner, Haartrockner, WC

### Haushaltshilfen

Bügelbrett, Bügeleisen, Staubsauger, Waschmaschine, Wäscheständer, Wäschetrockner, Putzmittel

### Für die Kleinen

Kinderhochstuhl, Kindertritt, Baby-Badewanne, WC Kindersitz

# HAUSPROSPEKT



## **Im Grünen**

Balkon, Gartenmöbel, Sonnenschirm

## **Sicherheit**

Rauchmelder, Verbandskasten

## **Entfernungen**

Ortsmitte 0.1 km, Bäcker 0.1 km, Supermarkt 0.1 km, Restaurant 0.2 km, Arzt 0.2 km, Apotheke 0.2 km, Tankstelle 0.5 km, Autobahn 30.0 km, Bahnhof 0.3 km, Bushaltestelle 0.2 km

## **Die Ferienregion Eckernförder Bucht**

Die Entfernung vom Haus zur Strandpromenade und zum romantischen Hafen Eckernfördes und auf der anderen Seite zur Fußgängerzone der Innenstadt betragen je nur etwa 100 bis 200m. Alle Geschäfte, Restaurants und das Schwimmbad sind nur "um die Ecke"; dennoch liegt das Haus in einer sehr ruhigen Seitengasse. Für ältere und gehbehinderte Personen bieten die Strandpromenade, der neugestaltete Hafengebiet und die Innenstadt gut begehbare Wege.

**Die ausführliche Beschreibung dieser Ferienunterkunft mit Standortkarte, aktuellen Preisen und Saisonzeiten finden Sie unter**

<https://www.meinefewo.de/ferienwohnung-52163.htm>

## **Kontakt zum Vermieter**

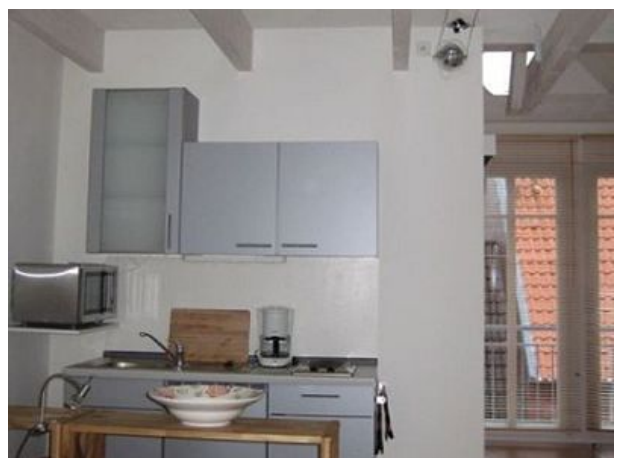
Frau Sabine Wilkens-Detlefsen

Telefon: +49 4351 667956

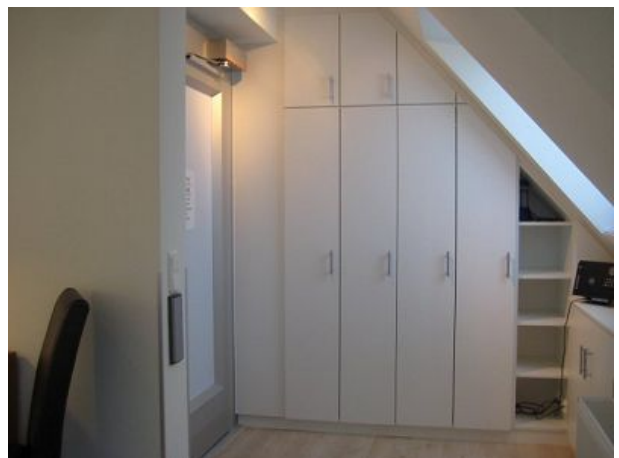
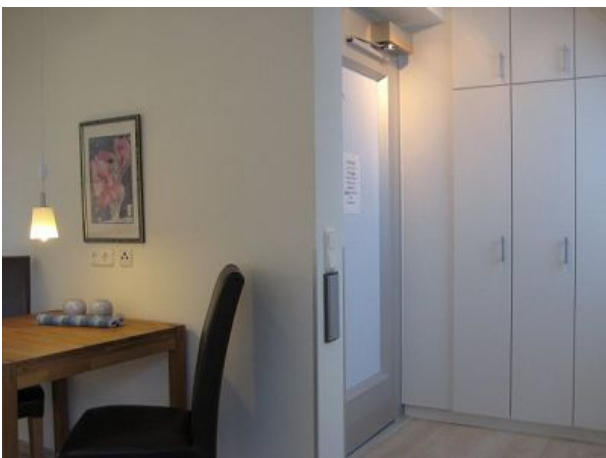
Mobil: +49 162 1014927

E-Mail: [sabine.wilkens-detlefsen@gmx.net](mailto:sabine.wilkens-detlefsen@gmx.net)

# HAUSPROSPEKT

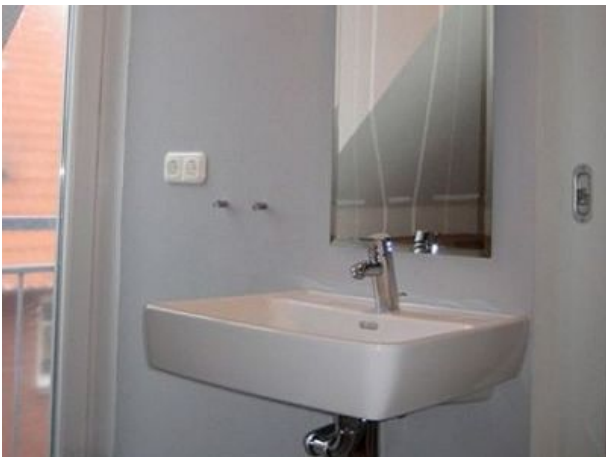


# HAUSPROSPEKT





# HAUSPROSPEKT



# HAUSPROSPEKT

