

HAUSPROSPEKT



Beschreibung unter <https://www.meinefewo.de/ferienwohnung-50290.htm>

Altes Lotsenhaus im Alten Land 2

21723 Hollern-Twielenfleth, Altes Land

Buchung ohne Risiko und ohne Anzahlung!

Den virtuellen Rundgang durch unsere Ferienwohnung finden Sie auf unserer Seite im Internet (fewo-steffens.de).

Bei Fragen rufen Sie uns einfach an unter 04141-70380.

Möchten Sie sich im Urlaub wie Zuhause fühlen:) Diese gemütliche komplett ausgestattete Ferienwohnung bietet Platz für 2 Personen. Sie befindet sich im Anbau unseres Lotsenhauses und besitzt einen separaten Eingang. Hier können Sie sich nach einem Spaziergang auf dem Deich oder einer Radtour durch die wunderschöne Landschaft wie Zuhause fühlen.

Der gemütliche Wohnraum mit Essecke und einer komplett ausgestatteten Küchenzeile wird Ihr Zuhause auf Zeit sein. Der neue Ohrensessel mit Fußbank sowie die neue Couch laden zum Entspannen ein. Ein separater Schlafraum mit Doppelbett lädt zum träumen ein. WLAN, Parkplatz, Gästegarten und ein Fahrradraum stehen kostenlos zur Verfügung.

Unsere Ferienwohnung liegt in Ortsteil Twielenfleth direkt im Alten Land, in ruhiger Lage. 10 Gehminuten zum Elbdeich/Sandstrand. Einkaufsmöglichkeiten/Bäcker und Gastronomie befinden sich vor Ort.

Auf einen Blick

Max. 2 Personen
42 qm Wohnfläche
1 Schlafzimmer
1 Bad

Schlafplätze

1 Doppelbett (180x200)

Eigenschaften

Kinderfreundlich, Nichtraucher, Allergikergeeignet, Haustiere nicht erlaubt

Wohnen und Leben

Heizung/Zentralheizung, Fliegenschutzgitter, Flachbildfernseher, SAT-TV, HiFi-Anlage, Radio, Internet WLAN

Kochen und Essen

Elektroherd, Backofen, Dunstabzugshaube, Geschirrspüler, Kühlschrank, Gefrierfach,

HAUSPROSPEKT



Kaffeemaschine Filter, Wasserkocher, Toaster, Esstisch/Essecke, Geschirr, Geschirrhandtücher

Bad und Sanitär

Dusche, Waschbecken, Spiegel, Haartrockner, WC

Haushaltshilfen

Staubsauger, Putzmittel

Fuhrpark

PKW-Stellplatz, Fahrradunterstand

Im Grünen

Terrasse, Gartenmöbel, Strandkorb, Sonnenschirm, Grill

Sicherheit

Rauchmelder

Entfernungen

Ortsmitte 0.5 km, Bäcker 1.0 km, Supermarkt 1.0 km, Restaurant 1.0 km, Arzt 1.3 km, Apotheke 6.0 km, Tankstelle 1.9 km, Autobahn 4.0 km, Bahnhof 6.0 km, Bushaltestelle 0.1 km, Flughafen 50 km, Fähre 1.0 km, Strand 1.0 km

Die Ferienregion Altes Land

Genießen Sie Ihren Urlaub inmitten der herrlichen Obstplantagen im Alten Land.

Ob bei abwechslungsreichen Fahrradtouren, Wanderungen auf dem Elbdeich oder einem Strandurlaub direkt vor der Tür (10 Gehminuten von uns entfernt).

Sie können sich aber auch gemütlich auf eine Bank am Deich setzen und den großen Pöten und Kreuzfahrtschiffen nachschauen.

Tauchen Sie in die Vergangenheit ein und besuchen die alten Hansestädte Stade (6 km), Buxtehude (20 km) mit ihren historischen Altstädten.

Schippern Sie mit den Fähren des HVV entlang der Elbe direkt in den Hamburger Hafen oder unternehmen Sie Tagesausflüge an die Nordsee, nach Helgoland, ins Wattenmeer oder in die Lüneburger Heide

Für jeden ist sicher etwas Interessantes dabei:)

Die ausführliche Beschreibung dieser Ferienunterkunft mit Standortkarte, aktuellen Preisen und Saisonzeiten finden Sie unter

HAUSPROSPEKT



<https://www.meinefewo.de/ferienwohnung-50290.htm>

Kontakt zum Vermieter

Frau Steffens

Telefon: +49 4141 70380

Mobil: +49 173 1782514

E-Mail: joachimstf@aol.com

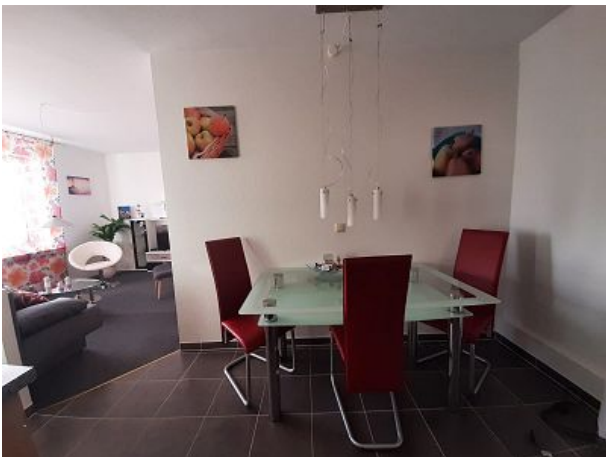
HAUSPROSPEKT



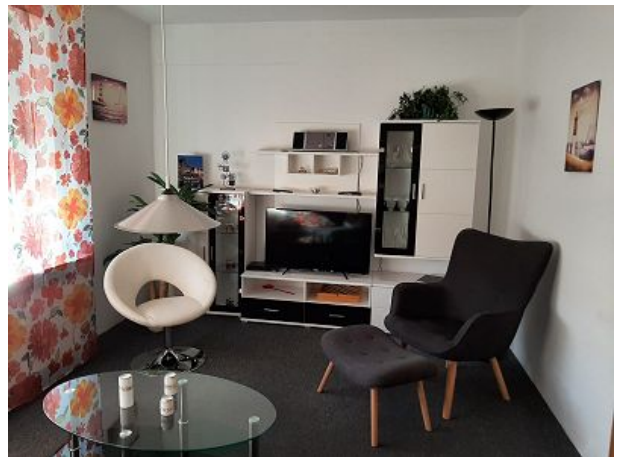
Schlafzimmer mit Doppelbett



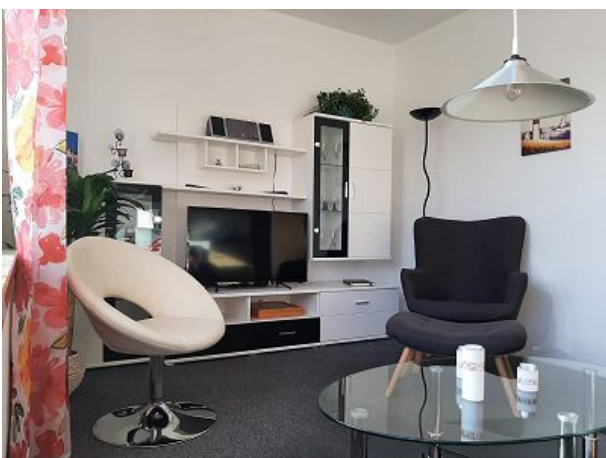
Sitzecke



Eßbereich



Wohnbereich



Wohnbereich



Kombinierter Wohnbereich mit Küchenzeile

HAUSPROSPEKT



Küchenzeile



Badezimmer



Deko im Badezimmer



Gästegarten



Kapitän vor dem Alten Lotsenhaus



Sandstrand ganz in der Nähe

HAUSPROSPEKT



Blick auf die Elbe direkt vom Deich aus



Kaffeeklappe und Fähranleger



Beregnung der Obstbäume bei Frost



Kirschblüte



Apfelblüte



Apfelernte im Herbst

HAUSPROSPEKT



Ihre Gastgeber



Überblick

