

Beschreibung unter <https://www.meinefewo.de/ferienhaus-49205.htm>

Haus OM mit 4 Fewos für 1-19 Personen

61239 Ober-Mörlen, Wetterau

Am Ort befindet sich, neben zahlreichen anderen Geschäften, ein Vollsortimenter-Lebensmittelmarkt, Metzger, Bäcker, mehrere Gaststätten, Tankstellen, Kfz-Werkstätten, Banken, Ärzte und Zahnärzte, sowie eine Apotheke.

Alle Wohnungen sind allergikergerecht, haben einen separaten Eingang, komplett eingerichtete Küchenzeilen, alle Bäder mit Wannenbad/WC. Die Wohnung "O3=Mario" verfügt darüber hinaus über einen Geschirrspüler und zusätzliche eine Dusche.

"O1= Manuela" ist ein 1, 5 Zimmer- Appartement für 2 - 6 Personen (ca. 35qm Wohnfläche) im Erdgeschoss mit 2 Etagenbetten und 2 Verwandlungssessel als Schlafmöglichkeit.

"O3= Mario" ist ein Maisonetten- Appartement für 6 Personen mit 2 Schlafzimmern für 2 und 4 Personen im Dachgeschoss. Das 4-Bett- Zimmer hat zudem einen überdachten, uneinsehbaren 10qm-Balkon mit Gartenmöbeln, damit auch die Raucher nicht zu kurz kommen.

O2= "Angela" ist ein 1, 5 Zimmer- Appartement für 2 - 4 Personen (ca. 40qm Wohnfläche) mit Tageslichtwannenbad/WC und Verbindungstür zur Ferienwohnung "O3= Mario".

Auf einen Blick

Max. 19 Personen
185 qm Wohnfläche
2 Schlafzimmer
3 Wohn-/Schlafzimmer
4 Bäder

Schlafplätze

8 Einzelbetten (90x200)
4 Etagenbetten (90x200)
4 Schlafsofas (90x200)

Eigenschaften

Kinderfreundlich, Seniorengerecht, Nichtraucher, Allergikergerecht, Haustiere nicht erlaubt

Wohnen und Leben

Heizung/Zentralheizung, Fernseher, SAT-TV

Kochen und Essen

Elektroherd, Backofen, Dunstabzugshaube, Mikrowelle, Geschirrspüler, Kühlschrank,

HAUSPROSPEKT



Gefrierfach, Kaffeemaschine Filter, Wasserkocher, Toaster, Mixer, Esstisch/Essecke, Geschirrhandtücher

Bad und Sanitär

Dusche, Badewanne mit Dusche, Waschbecken, Spiegel, Handtuchrockner, Haartrockner, WC

Haushaltshilfen

Bügelbrett, Bügeleisen, Staubsauger

Im Grünen

Terrasse, Loggia, Gartenmöbel

Sicherheit

Safe/Tresor

Entfernungen

Ortsmitte 0.3 km, Bäcker 0.1 km, Supermarkt 0.3 km, Restaurant 0.1 km, Arzt 0.5 km, Apotheke 1.0 km, Tankstelle 0.2 km, Autobahn 1.7 km, Bahnhof 5.0 km, Bushaltestelle 0.1 km, Flughafen 42.0 km

Die Ferienregion Wetterau

Von unserem Haus sind es nur knapp 2 km zur BAB 5 (E 4), Autobahnauffahrt Ober-Mörlen/Usingen. In 15 Minuten, nach 25km erreichen Sie die erste Abfahrt von Frankfurt am Main.

Ober-Mörlen zählt etwa 5800 Einwohner und ist - mit ihrem Usa Bach, den waldreichen Höhen, ihren Wiesen und Feldern, sowie der Nähe zu Bad Nauheim, Butzbach, Gießen, Friedberg, Bad Homburg und dem "Hochtaunuskreis" - ideales Erholungsgebiet.

Am Ort befindet sich, neben zahlreichen anderen Geschäften, ein Vollsortimenter-Lebensmittelmarkt, Metzger, Bäcker, mehrere Gaststätten, Tankstellen, Kfz-Werkstätten, Banken, Ärzte und Zahnärzte, sowie eine Apotheke.

Und für sportliche gibt es eine Tennis- und Squashhalle, einen Flugplatz für Sportflugzeuge, Reitschulen, sowie einige Golfplätze in unmittelbarer Nähe.

Überraschen Sie Ihre Kinder mit einem Ausflug zu den Papageien im Vogelpark in Weilrod, dem Opelzoo in Kronberg, dem Freizeitpark Lochmühle in Wehrheim oder dem Freilichtmuseum Hessenpark in Neu Anspach.

Die ausführliche Beschreibung dieser Ferienunterkunft mit Standortkarte, aktuellen Preisen und Saisonzeiten finden Sie unter

<https://www.meinefewo.de/ferienhaus-49205.htm>

HAUSPROSPEKT



Kontakt zum Vermieter

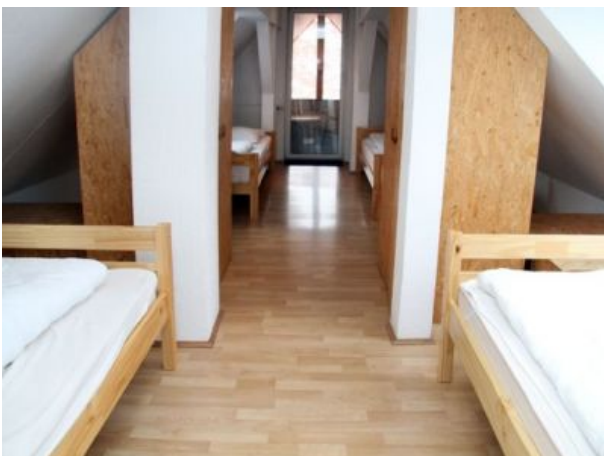
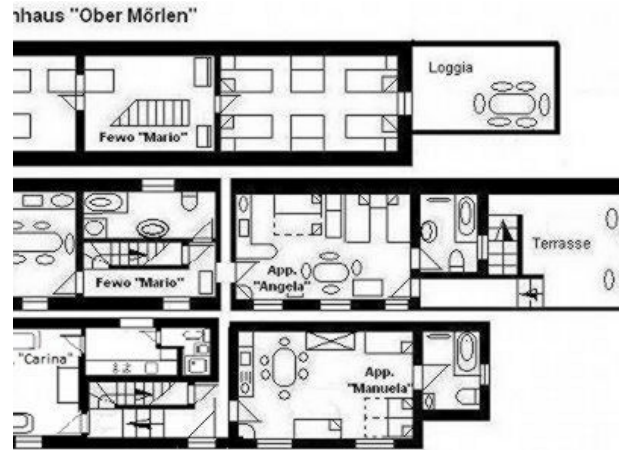
Herr Reinhold Wolf

Telefon: +49 6081 66745

Mobil: +49 176 43438984

E-Mail: wolf.usingen@t-online.de

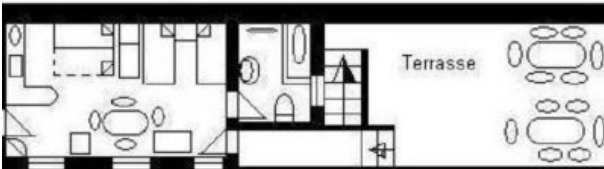
HAUSPROSPEKT



HAUSPROSPEKT



Appartement "Angela"



Appartement "Manuela"



HAUSPROSPEKT



HAUSPROSPEKT

