

Beschreibung unter <https://www.meinefewo.de/ferienwohnung-47934.htm>

FeWo am Alten Hafen Ohlerich Speicher

23966 Wismar-Altstadt, Mecklenburgische Ostseeküste

In exponierter Lage, direkt an der Spitze des Alten Hafens in Wismar, liegt ein außergewöhnliches Bauwerk, der Ohlerich-Speicher. In diesem ehemaligen Getreidespeicher biete ich diese exklusive FeWo in besonderer und einzigartiger Atmosphäre. Das Apartment wurde im Juli 2018 fertiggestellt.

Bei der Einrichtung der FeWo habe ich versucht, das Moderne mit der Historie des Gebäudes zu verbinden. Die Möbel sind teilweise original aus der Zeit, als der Getreidespeicher erbaut wurde.

Im Wohn- und im Schlafzimmer befindet sich an den knapp drei Metern hohen Decken historisches Inventar aus Metall und Ketten, durch die früher das Getreide über Stockwerke hinweg durchgeleitet wurde. Dies sind einzigartige Exemplare der Industriegeschichte. Somit ist die Vergangenheit trotz des neuen maritimen Flairs gegenwärtig geblieben.

In der 65 qm großen FeWo mit der außergewöhnlich großen Terrasse können Sie sich sonnen. Es sind Sonnenliegen, Stühle und Tisch vorhanden. Raucher können auf der Terrasse rauchen.

Die Terrasse kann vom Wohnzimmer und vom Schlafzimmer aus betreten und genutzt werden.

Die FeWo ist mit einer hochwertigen Nolte-Küche ausgestattet.

Auf einen Blick

Max. 4 Personen

65 qm Wohnfläche

1 Schlafzimmer

1 Wohn-/Schlafzimmer

1 Bad

Schlafplätze

1 Doppelbett (200x200)

1 Schlafsofa (70x200)

1 Zustellbett (60x120)

Eigenschaften

Kinderfreundlich, Seniorengerecht, Nichtraucher, Barrierefrei, Hunde willkommen

Wohnen und Leben

Heizung/Zentralheizung, Flachbildfernseher, Kabel-TV, HiFi-Anlage, Radio, CD-Player, Internet LAN (Kabel), Internet WLAN

HAUSPROSPEKT



Kochen und Essen

Elektroherd, Backofen, Dunstabzugshaube, Mikrowelle, Geschirrspüler, Kühlschrank, Gefrierfach, Kaffeemaschine Filter, Wasserkocher, Toaster, Esstisch/Essecke, Geschirr, Geschirrhandtücher

Bad und Sanitär

Dusche, Waschbecken, Spiegel, Handtuchtrockner, Haartrockner, WC

Haushaltshilfen

Staubsauger, Waschmaschine

Im Grünen

Terrasse, Gartenmöbel, Sonnenliegen

Sicherheit

Rauchmelder

Entfernungen

Ortsmitte 0.5 km, Bäcker 0.2 km, Supermarkt 1.0 km, Restaurant 0.1 km, Arzt 1.0 km, Apotheke 1.1 km, Tankstelle 2.5 km, Autobahn 5.0 km, Bahnhof 1.0 km, Bushaltestelle 0.8 km, Flughafen 50 km, Fähre 50 km

Die Ferienregion Mecklenburgische Ostseeküste

Im Gebäude befindet sich ein Restaurant. Dort können Sie Ihr Frühstück oder sonstige Mahlzeiten einnehmen.

Durch die Spitzenlage residieren Sie direkt zwischen der Wismarer Bucht und der malerischen Altstadt, welche auch zum UNSESCO Welterbe zählt. Sie erreichen daher zahlreiche Restaurants, gemütliche Cafe´s, Geschäfte und Kultureinrichtungen in nur wenigen Gehminuten.

Die Insel Poel ist eine schöne naturbelassene Ostseeinsel, nur ca. 10 km von Wismar entfernt. Die Insel ist über einen Damm befahrbar. Hier warten wunderschöne Strände und Naturschutzgebiete auf Tagesbesucher. es gibt auch drei Hundestrände auf der Insel. Für Ihr leibliches Wohl ist auf der Insel zu fairen Preisen gesorgt.

Die Insel können Sie auch mit dem Ausflugsboot ansteuern, das direkt am Alten Hafen anlegt.

Empfehlenswert ist auch eine Bootsfahrt mit der Poeler Kogge, die gegenüber vom Eingangsportal anlegt.

In der kälteren Jahreszeit empfiehlt sich auch ein Besuch in der Bade-und Saunalandschaft Wonnemar.

HAUSPROSPEKT



Lohnende Ausflugsziele sind Rostock und Warnemünde, die Hansestadt Lübeck, das Ostseebad Boltenhagen, Schwerin oder auch Bad-Doberan. Selbst Hamburg ist in ca. 120 km erreichbar.

Die ausführliche Beschreibung dieser Ferienunterkunft mit Standortkarte, aktuellen Preisen und Saisonzeiten finden Sie unter

<https://www.meinefewo.de/ferienwohnung-47934.htm>

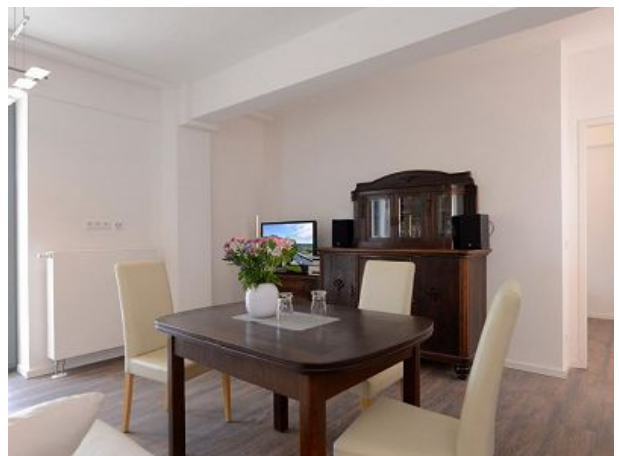
Kontakt zum Vermieter

Herr Thiele

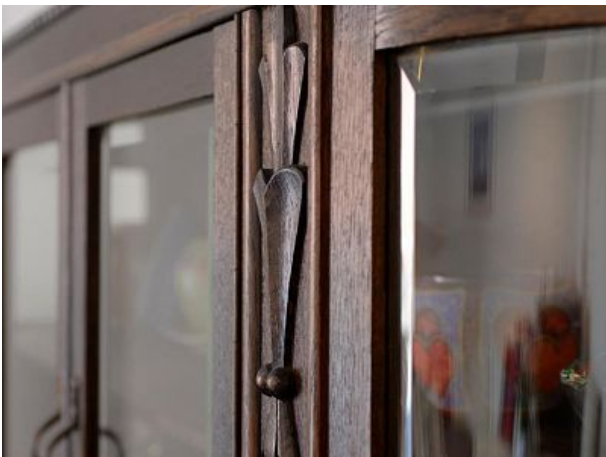
Mobil: +49 173 6620996

E-Mail: thiele61@web.de

HAUSPROSPEKT



HAUSPROSPEKT



HAUSPROSPEKT



HAUSPROSPEKT

