

# HAUSPROSPEKT



Beschreibung unter <https://www.meinefewo.de/ferienwohnung-47182.htm>

## **FEWO PARADIES Lübbenau/Altstadt.**

03222 Lübbenau, Spreewald

Kinder und Haustiere sind bei uns willkommen und auf dem abgeschlossenen Grundstück sicher!

Unsere Fewo Paradies ist geeignet für eine Belegung mit zwei Pers. und einer Aufbettung von zwei weiteren Personen.

Wir bieten geschmackvoll eingerichtete Zimmer, aufgeteilt in Schlaf- und Wohnzimmer, Dusche/WC. Ein Doppelbett und eine ausziehbare 2er-Schlafcouch laden zum Ausruhen oder Schlafen ein.

Nichtraucher-Räume!

Falls gewünscht bieten wir ein abwechslungsreiches Frühstück an.

### **Auf einen Blick**

Max. 4 Personen

35 qm Wohnfläche

1 Schlafzimmer

1 Wohn-/Schlafzimmer

1 Bad

### **Schlafplätze**

1 Doppelbett (160x200)

1 Schlafsofa (180x200)

### **Eigenschaften**

Kinderfreundlich, Seniorengerecht, Nichtraucher, Allergikergeeignet, Hunde willkommen

### **Wohnen und Leben**

Heizung/Zentralheizung, Fliegenschutzgitter, Flachbildfernseher, SAT-TV, Internet WLAN

### **Kochen und Essen**

Elektroherd, Mikrowelle, Kühlschrank, Gefrierfach, Kaffeemaschine Filter, Wasserkocher, Toaster, Esstisch/Essecke, Geschirr, Geschirrhandtücher

### **Bad und Sanitär**

Dusche, Waschbecken, Spiegel, Haartrockner, WC

### **Haushaltshilfen**

Bügelbrett, Bügeleisen, Wäscheständer

### **Für die Kleinen**

Kinderhochstuhl, Steckdosensicherungen

# HAUSPROSPEKT



## **Fuhrpark**

PKW-Stellplatz, Motorrad-Stellplatz, Fahrradständer

## **Im Grünen**

Terrasse, Garten, Gartenteich, Gartenmöbel, Sonnenliegen, Sonnenschirm, Grill

## **Spiel, Sport, Spaß**

Spielplatz, Sandkiste

## **Sicherheit**

Safe/Tresor, Rauchmelder, Feuerlöscher

## **Entfernungen**

Ortsmitte 0.7 km, Bäcker 0.2 km, Supermarkt 0.2 km, Restaurant 0.3 km, Arzt 0.5 km, Apotheke 1.0 km, Tankstelle 1.7 km, Autobahn 4.0 km, Bahnhof 0.2 km, Bushaltestelle 0.2 km, Flughafen 50 km

## **Die Ferienregion Spreewald**

Wir begrüßen Sie in einer der beliebtesten Ferienlandschaften Deutschlands, im Spreewald-Lübbenau. Das Landschaftsparadies ist UNESCO-Biosphärenreservat. Spreewald-Natur-Pur, Angeln, Geführte (Individuelle) Kahn-touren, Kanu, Radfahren, Wandern, Spreewelten-Sole-Baden,.

Tropical Island (45 km).

Restaurants und Gesellige Kneipen in der Nähe, Direkt in der Mitte zwischen Berlin und Dresden gelegen, ein idealer Ort um auch die Kulturellen Dinge dieser Städte mit zu Nutzen.

Autobahnanschluss Dresden-Lübbenau/Boblitz 4 km Entfernt,

Autobahnanschluss Berlin Schönefeld-Lübbenau/Groß Beuchow 8 KM,

**Die ausführliche Beschreibung dieser Ferienunterkunft mit Standortkarte, aktuellen Preisen und Saisonzeiten finden Sie unter**

<https://www.meinefewo.de/ferienwohnung-47182.htm>

## **Kontakt zum Vermieter**

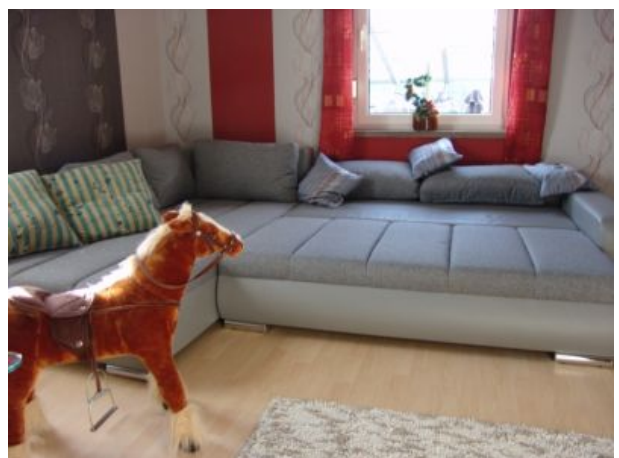
Familie Stelter

Telefon: +49 3542 856433

Mobil: +49 174 9658902

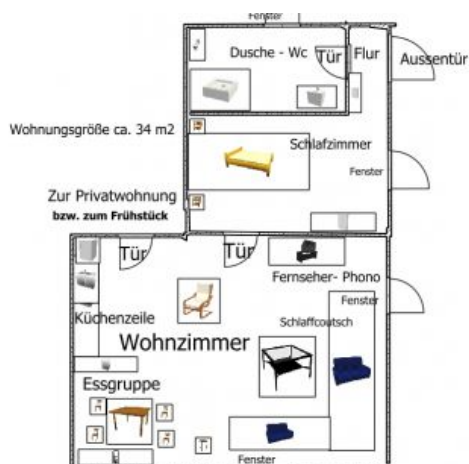
E-Mail: hstelter@gmx.de

# HAUSPROSPEKT



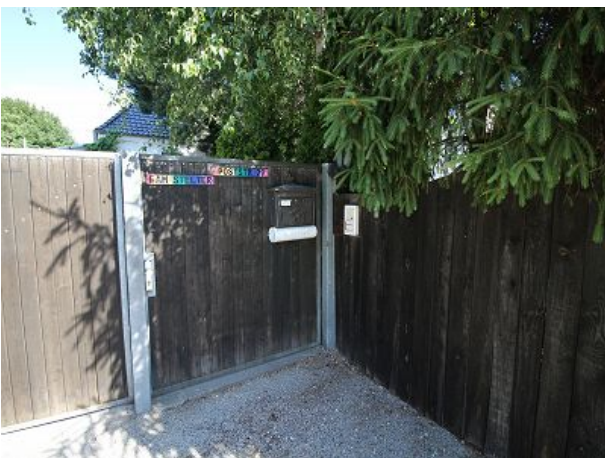


# HAUSPROSPEKT





# HAUSPROSPEKT



# HAUSPROSPEKT

