

Beschreibung unter <https://www.meinefewo.de/ferienwohnung-47107.htm>

## Haus TINTIN-Fewo Lübecker Bucht

23683 Scharbeutz, Lübecker Bucht

Das Haus TINTIN liegt zentral in einer ruhigen Sackgasse von Scharbeutz. Es verfügt über 2 Ferienwohnungen mit Balkon oder Terrasse, z. T. auch mit Seeblick. In wenigen Gehminuten sind der Kurpark, Tennisplätze, Strand, Promenade und ein Einkaufszentrum zu erreichen, da alles im Umkreis von 300 m liegt.

Der große Garten verfügt über einen überdachten Sitzplatz, einer Liegewiese und einer Spielecke für Kinder. Wir verwenden die Grander Technologie, die im ganzen Haus zum Einsatz kommt.

### Auf einen Blick

Max. 4 Personen  
52 qm Wohnfläche  
2 Schlafzimmer  
1 Bad

### Schlafplätze

1 Doppelbett (200x200)  
1 Doppelbett (180x200)

### Eigenschaften

Kinderfreundlich, Seniorengerecht, Nichtraucher, Allergikergeeignet, Haustiere nicht erlaubt

### Wohnen und Leben

Heizung/Zentralheizung, Fliegenschutzgitter, Fernseher, Flachbildfernseher, SAT-TV, Digital-TV, DVD-Player, HiFi-Anlage, Radio, CD-Player, Internet WLAN

### Kochen und Essen

Elektroherd, Mikrowelle, Geschirrspüler, Kühlschrank, Gefrierfach, Kaffeemaschine Filter, Wasserkocher, Toaster, Mixer, Esstisch/Essecke, Geschirr

### Bad und Sanitär

Dusche, Waschbecken, Spiegel, Handtuchrockner, Haartrockner, WC

### Haushaltshilfen

Bügelbrett, Bügeleisen, Staubsauger, Wäscheständer

### Für die Kleinen

Kinderhochstuhl, Treppenschutzgitter, Kindertritt

# HAUSPROSPEKT



## **Fuhrpark**

PKW-Stellplatz, Motorrad-Stellplatz, Carport, Fahrradständer, Fahrradunterstand

## **Im Grünen**

Garten, Gartenmöbel, Sonnenliegen, Strandkorb

## **Spiel, Sport, Spaß**

Spielplatz

## **Sicherheit**

Rauchmelder

## **Entfernungen**

Ortsmitte 0.3 km, Bäcker 0.3 km, Supermarkt 0.3 km, Restaurant 0.2 km, Arzt 0.8 km, Apotheke 0.8 km, Tankstelle 1.2 km, Autobahn 4.0 km, Bahnhof 0.9 km, Bushaltestelle 0.2 km, Fähre 18.0 km

## **Die Ferienregion Lübecker Bucht**

Ob Sie Sonne, Meer und Sand im Strandkorb genießen ... mit Ihren Kindern an der Ostsee am Strand im Wasser toben...

... Scharbeutz mit ihrer abwechslungsreichen Umgebung zu Fuß, per Rad, mit dem Schiff ... oder mit der "TschuTschu-Bahn" erkunden ... ob Sie die verschiedenartigsten Restaurants wie "Sylt Gosch" und "Cafe` Wichtig " nutzen oder die mannigfaltigen Shoppingangebote auf der Dünenmeile Scharbeutz erleben, ob Sie das abwechslungsreiche Kultur - und Unterhaltungsprogramm der Lübecker Bucht schätzen oder sich einfach ins Nachtleben von Scharbeutz stürzen ... alle Facetten eines gelungenen Urlaubs werden Sie hier finden - und das zu jeder Jahreszeit.

**Die ausführliche Beschreibung dieser Ferienunterkunft mit Standortkarte, aktuellen Preisen und Saisonzeiten finden Sie unter**

<https://www.meinefewo.de/ferienwohnung-47107.htm>

## **Kontakt zum Vermieter**

Herr Boy

Telefon: +49 4503 779990

Mobil: +49 178 4077012

E-Mail: [boy@scharbeutz-wohnung.de](mailto:boy@scharbeutz-wohnung.de)

# HAUSPROSPEKT



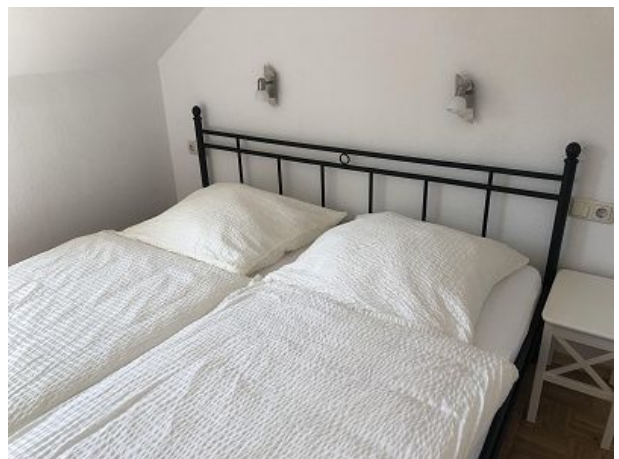
Haus Tintin



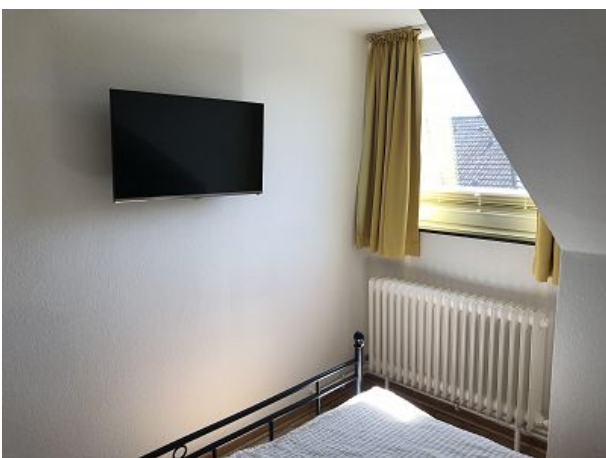
Wohnzimmer



Schlafzimmer mit Doppelbett



zweites Schlafzimmer mit Doppelbett



zweites Schlafzimmer mit TV



Essbereich

# HAUSPROSPEKT



Badezimmer mit Dusche



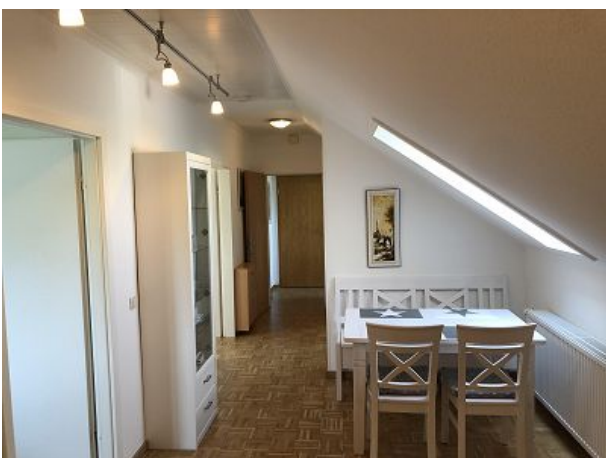
Badezimmer



Ansicht separate Einbauküche



Küche mit Spülmaschine und Backofen



Blick in den Flurbereich



Garten mit überdachtem Grillplatz

# HAUSPROSPEKT



Ostseestrand



Dünen



Strand



Holstentor



Gängeviertel Lübeck



Rathaus Lübeck

# HAUSPROSPEKT



Trave



Trave