

HAUSPROSPEKT



Beschreibung unter <https://www.meinefewo.de/ferienwohnung-46555.htm>

FeWo 4-Sterne Dresden-Süd/Bannewitz

01728 Bannewitz, Dresden Elbland

Ausgezeichnet vom Deutschen Tourismusverband mit ** vier Sternen**

Sie suchen eine komfortable Unterkunft für Ihren Dresden-Besuch? Die charmante Stadt Radebeul und die Porzellan-Stadt Meißen zu besichtigen? Im Elbsandsteingebirge zu wandern? Die Sächsische Schweiz kennen zu lernen? In Tschechien günstig einzukaufen?

Lehnen Sie sich zurück, Sie haben Ihr Urlaubsdomizil soeben gefunden!

Es erwartet Sie eine gepflegte, modern und komfortabel eingerichtete Ferienwohnung mit eigenem Eingang, Fußbodenheizung in allen Räumen, gemütlich eingerichtetem Wohnzimmer, gut ausgestatteter Küche mit Essplatz, stilvollem Bad mit Dusche, WC und Fön, Schlafzimmer mit Doppelbett, Schreibtisch mit Telefon und WLAN, einer vom Wohnzimmer zugänglichen Terrasse, parkähnlichem Garten mit Gartenmöbel und PKW-Stellplatz am Grundstück.

Durch die Hanglage bleibt Ihre Wohnung auch an warmen Tagen angenehm kühl.

Wenn Sie einen erlebnisreichen Urlaub verbringen möchten, Städte besichtigen und dann die Ruhe der Natur genießen, dann "liegen" Sie bei uns genau richtig.

Sie werden erwartet!

Ihre Familie Hülse

Auf einen Blick

Max. 3 Personen
51 qm Wohnfläche
1 Schlafzimmer
1 Bad

Schlafplätze

1 Doppelbett (200x200)
1 Schlafsofa (140x200)

Eigenschaften

Kinderfreundlich, Seniorengerecht, Nichtraucher, Haustiere auf Anfrage

Wohnen und Leben

Fußbodenheizung, Flachbildfernseher, Kabel-TV, HiFi-Anlage, Radio, CD-Player, Internet

HAUSPROSPEKT



WLAN, Telefon

Kochen und Essen

Elektroherd, Dunstabzugshaube, Mikrowelle, Kühlschrank, Gefrierfach, Kaffeemaschine Filter, Wasserkocher, Toaster, Eierkocher, Esstisch/Essecke, Geschirr, Geschirrhandtücher

Bad und Sanitär

Dusche, Waschbecken, Spiegel, Haartrockner, WC

Haushaltshilfen

Bügelbrett, Bügeleisen, Staubsauger, Wäscheständer

Fuhrpark

PKW-Stellplatz

Im Grünen

Terrasse, Garten, Gartenmöbel, Sonnenliegen

Sicherheit

Safe/Tresor

Entfernungen

Ortsmitte 0.5 km, Bäcker 0.5 km, Supermarkt 0.5 km, Restaurant 0.1 km, Arzt 0.5 km, Apotheke 0.5 km, Tankstelle 0.8 km, Autobahn 1.5 km, Bahnhof 5.0 km, Flughafen 12.0 km

Die Ferienregion Dresden Elbland

Bannewitz - 8 km vor Dresden - ist eine Gemeinde im Osterzgebirge - Kreis Sächsische Schweiz.

Sehenswürdigkeiten der Kultur- und Kunstmetropole Dresden: die berühmte Semperoper, die Brühlsche Terrasse und die Weiße Flotte, der auf 25.000 Meißner Kacheln gemalte Fürstenzug, die Hof- und Kreuzkirche, die einmalige Frauenkirche, der Blick vom Rathausturm auf die City.

Dresden ist eine Reise wert - aber es gibt noch einiges mehr zu erkunden, erleben und entdecken: der Wander- und Radweg von Bannewitz nach Possendorf, das Schloss Nöthnitz in Bannewitz, sowie die Holländerwindmühle in Possendorf, der Golfplatz in Possendorf, die Burgen Stolpen und Hohenstein, Festung Königstein und Schloss Weesenstein.

Das Elbsandsteingebirge, den Sächsischen Weinwanderweg oder den Tharandter Wald, die Bergwelt des Nationalparks Sächsische Schweiz, das Wintersportgebiet Osterzgebirge mit zahlreichen Liften und Loipen, die Toskana-Therme mit Bade- und Saunalandschaft, Wellness- und Beautybereich in Bad-Schandau, Ausflüge in die charmante Stadt Radebeul, nach Meißen oder Tschechien

HAUSPROSPEKT



Die ausführliche Beschreibung dieser Ferienunterkunft mit Standortkarte, aktuellen Preisen und Saisonzeiten finden Sie unter

<https://www.meinefewo.de/ferienwohnung-46555.htm>

Kontakt zum Vermieter

Familie Jürgen Hülse

Telefon: +49 351 4013144

Mobil: +49 171 3416176

E-Mail: juergen.huelse@web.de

HAUSPROSPEKT



Die Ferienwohnung

Ferienwohnung Familie Hülse

ist nach den Qualitätskriterien der DTV-Klassifizierung für maximal 3 Personen ausgezeichnet mit

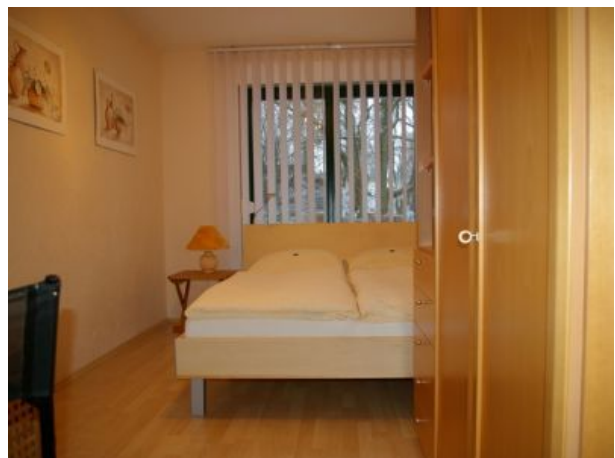
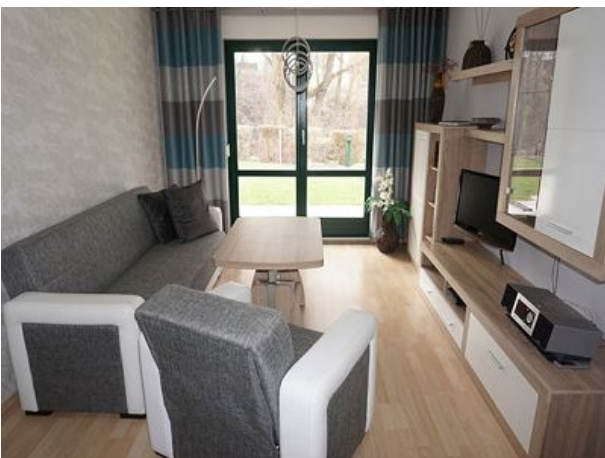
★★★★

"Die Ferienunterkunft bietet eine höherwertige Gesamtausstattung mit gehobenem Komfort."

Die Klassifizierung für folgende Unterkunft ist bis zum 08. Januar 2022 gültig:

Ferienwohnung Familie Hülse
Eutschützer Straße 2H
01728 Bannewitz

Berlin, 09.01.2019 Dresden, 09.01.2019



HAUSPROSPEKT



HAUSPROSPEKT

