

Beschreibung unter <https://www.meinefewo.de/ferienwohnung-46314.htm>

Ferienwohnung am Westensee/Kiel

24259 Westensee, Mittelholstein

Wir bieten Ihnen eine neu eingerichtete, komfortable Ferienwohnung mit separatem Eingang, Terrasse, Gartenbenutzung mit Grillmöglichkeit.

Die Wohnung verfügt über Wohnzimmer, voll ausgestattete Küche, Schlafzimmer, Tageslichtbad mit Dusche und Badewanne. Internetzugang, PC vorhanden. 2 Fahrräder und Spielsammlung stehen zur Verfügung.

Auf einen Blick

Max. 3 Personen
55 qm Wohnfläche
1 Schlafzimmer
1 Bad

Schlafplätze

1 Doppelbett (180x200)
1 Zustellbett (90x200)

Eigenschaften

Kinderfreundlich, Nichtraucher, Haustiere nicht erlaubt

Wohnen und Leben

Heizung/Zentralheizung, Flachbildfernseher, SAT-TV, Digital-TV, Blue-Ray-Player, Radio, CD-Player, Internet LAN (Kabel), Internet WLAN

Kochen und Essen

Elektroherd, Backofen, Dunstabzugshaube, Mikrowelle, Geschirrspüler, Kühlschrank, Gefrierfach, Kaffeemaschine Filter, Kaffeemaschine Pad/Kapsel, Wasserkocher, Toaster, Geschirrhandtücher

Bad und Sanitär

Dusche, Badewanne, Waschbecken, Spiegel, Haartrockner, WC

Haushaltshilfen

Bügelbrett, Bügeleisen, Staubsauger, Wäscheständer, Putzmittel

Fuhrpark

PKW-Stellplatz, Motorrad-Stellplatz, Fahrräder

Im Grünen

Terrasse, Garten, Gartenmöbel, Sonnenliegen, Strandkorb, Sonnenschirm, Grill

Spiel, Sport, Spaß

Tischtennis

Sicherheit

Safe/Tresor, Rauchmelder, Feuerlöscher

Entfernungen

Ortsmitte 0.3 km, Bäcker 2.0 km, Supermarkt 2.0 km, Restaurant 0.4 km

Die Ferienregion Mittelholstein

Erholungsgebiet zwischen Nord- und Ostsee - die Wohnung befindet sich in einer sehr ruhigen Lage, nur wenige Minuten zum Westensee. Im 3 km weit entfernten Ort Felde sind Einkaufsmöglichkeiten, Banken, Apotheke und ein Bahnhof der Strecke Kiel/Husum.

Event-Tipps: Schleswig-Holstein Musikfestival (Sommer), Kieler Hafenfest (August), Kieler Woche (Juni), Klassik- und Rockkonzerte in Kiels neuer Ostseehalle, Kieler Weihnachtsmarkt.

City-Tipps Kiel und Umgebung: Einkaufszentrum "Sophienhof", Stadtgalerie im Kulturviertel, Kieler Kunsthalle, das Stadt- und Schifffahrtsmuseum, Kieler Brauerei "Besichtigung mit Diplom", Hafenerundfahrten (Mai bis Oktober)

Ausflugs-Tipps: Marine Ehrenmal in Laboe, U-Boot Museum, Freilichtmuseum Molfsee, Aquarium, Schleusenanlage des Nord-Ostsee-Kanals mit Aussichtsplattform, Nord-Ostsee-Kanal Museum, Alter Botanischer Garten, Fahrt mit dem Fördedampfer und Fahrt durch das Schwentinetal, Fünf-Seen-Fahrt.

Die ausführliche Beschreibung dieser Ferienunterkunft mit Standortkarte, aktuellen Preisen und Saisonzeiten finden Sie unter

<https://www.meinefewo.de/ferienwohnung-46314.htm>

Kontakt zum Vermieter

Frau Petra Tanck & Detlef Schüler

Telefon: +49 4305 978995

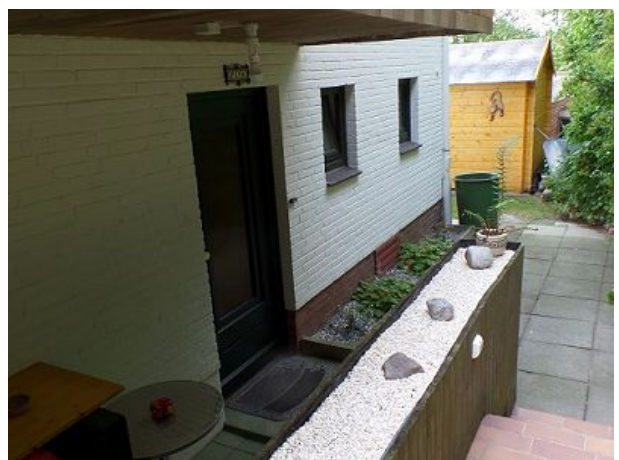
Mobil: +49 176 44727400

E-Mail: schueler.d@t-online.de

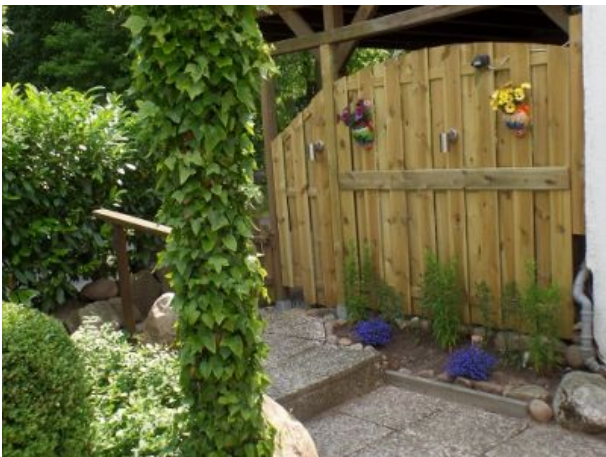
HAUSPROSPEKT



HAUSPROSPEKT



HAUSPROSPEKT



HAUSPROSPEKT

