

Beschreibung unter <https://www.meinefewo.de/ferienwohnung-46265.htm>

Ferienwohnungen Am Schlüssel 4 Personen

09484 Oberwiesenthal-Hammerunterwiesenthal, Mittleres Erzgebirge

Unsere kleine Ferienwohnung (54qm) befindet sich im ersten Dachgeschoss unseres Hauses. Sie ist ausgestattet mit: Küche, Wohnzimmer, Schlafzimmer mit 3 Betten (1 Aufbettung oder Kinderbett möglich) und ein Bad mit Badewanne.

Ans Haus grenzt ein schön angelegtes Grundstück mit Gartenteich, hier können Sie sich erholen oder ein paar Würstchen auf den Grill schmeißen.

Im Winter können Sie die Langläufer gleich am Haus anschnallen und dann in die 100m entfernte Langlaufloipe einsteigen oder den Rodelhang nutzen. Zu den Liften, der Schwebbahn und dem Skihang sind es nur 5 min. mit dem Auto.

Wir bieten samstags und sonntags einen Brötchenservice an. Nur wenige Schritte, gleich im Nachbarhaus befindet sich eine Familiensauna.

Auf einen Blick

Max. 4 Personen
54 qm Wohnfläche
1 Schlafzimmer
1 Bad

Schlafplätze

2 Doppelbetten (90x200)
1 Einzelbett (90x200)
1 Kinderbett (60x120)
1 Zustellbett (90x190)

Eigenschaften

Kinderfreundlich, Nichtraucher, Hunde willkommen, Haustiere auf Anfrage

Wohnen und Leben

Heizung/Zentralheizung, Fernseher, Kabel-TV, Radio, Internet WLAN

Kochen und Essen

Elektroherd, Backofen, Dunstabzugshaube, Mikrowelle, Elektrogrill, Geschirrspüler, Kühlschrank, Gefrierfach, Kaffeemaschine Filter, Wasserkocher, Toaster, Esstisch/Essecke, Geschirr, Geschirrhandtücher

Bad und Sanitär

Dusche, Badewanne, Badewanne mit Dusche, Waschbecken, Spiegel, Haartrockner, WC

HAUSPROSPEKT



Haushaltshilfen

Staubsauger, Putzmittel

Für die Kleinen

Kinderhochstuhl, WC Kindersitz

Fuhrpark

PKW-Stellplatz, Motorrad-Stellplatz, Fahrradunterstand

Im Grünen

Garten, Gartenteich, Gartenmöbel, Sonnenschirm, Grill, Feuerstelle

Spiel, Sport, Spaß

Sandkiste, Kinderfahrzeuge, Trampolin

Sonstiges

Skiraum

Entfernungen

Ortsmitte 3.0 km, Bäcker 3.0 km, Supermarkt 3.0 km, Restaurant 0.3 km, Arzt 3.0 km, Apotheke 3.0 km, Tankstelle 7.0 km, Autobahn 45.0 km, Bahnhof 0.1 km, Bushaltestelle 0.3 km

Die Ferienregion Mittleres Erzgebirge

Sommerrodelbahn, Fahrt mit der Seilbahn/ Sessellift oder Schmalspurbahn, Fahrt mit der Postkutsche

Wandern, Fahrradfahren/ Mountainbiking, Kinderspielplatz auf dem Sparringberg, Minigolfen am Hotel "Panorama", Kletterwald Greifensteine, Monsterrollern, Freizeitbad in Marienberg

Besuch vieler Bergwerke in der näheren Umgebung, Besuch des "Kleinen Erzgebirges" in Waschleithe mit Wildpark, Salzgrotte, Besuch des neu eröffneten Skimuseums, Eisenbahnmuseum in Schwarzenberg, Meeresaquarium

Wanderung auf den Christkindel-Weg mit anschließendem Hochmoor in Bozi Dar, Waldgeisterweg in Ehrenfriedersdorf

Die ausführliche Beschreibung dieser Ferienunterkunft mit Standortkarte, aktuellen Preisen und Saisonzeiten finden Sie unter

<https://www.meinefewo.de/ferienwohnung-46265.htm>

HAUSPROSPEKT



Kontakt zum Vermieter

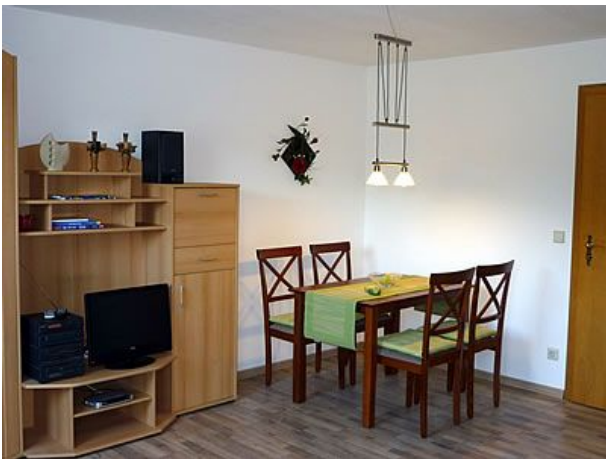
Frau Gisela Günther

Telefon: +49 37348 22757

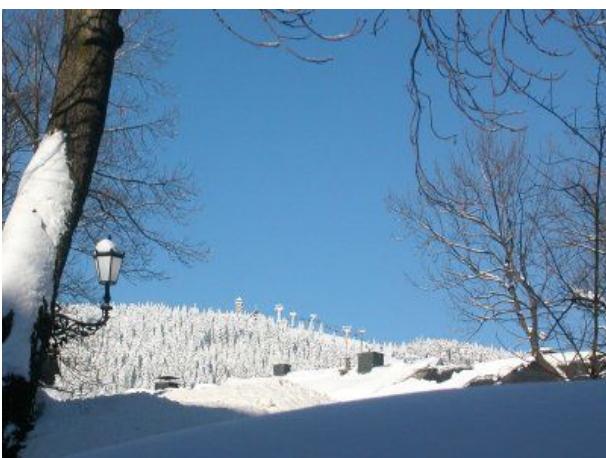
Mobil: +49 152 59413265

E-Mail: vonhammer@web.de

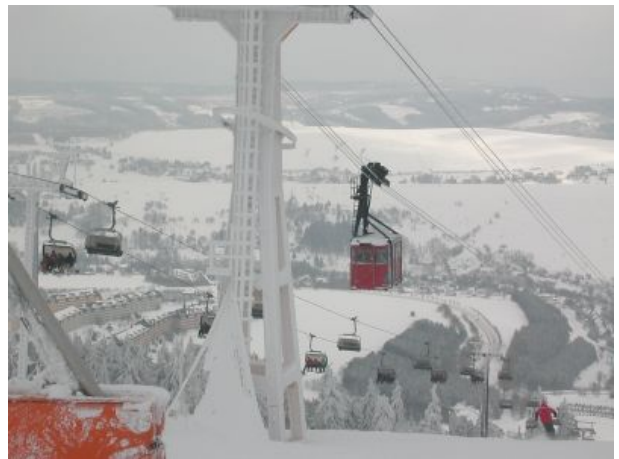
HAUSPROSPEKT



HAUSPROSPEKT



HAUSPROSPEKT



HAUSPROSPEKT

