

Beschreibung unter <https://www.meinefewo.de/ferienwohnung-46056.htm>

## **Gästehaus Gouiaa - Ferienwohnung**

83483 Bischofswiesen, Berchtesgadener Land

Wir sind ein Ehepaar aus Bischofswiesen im Berchtesgadener Land. Unser Haus, befindet sich in einem ruhigen Wohngebiet unmittelbar am Waldrand.

Günstiger Ausgangspunkt vieler interessanten Wanderungen Winter wie Sommer. Zu Fuß erreichen Sie in wenigen Minuten Bus, Bahn, Arzt, Apotheke und diverse Einkaufsmöglichkeiten.

Der Flughafen Salzburg ist nur 20 km entfernt. Mit der Kurkarte können Sie die Öffentlichen Verkehrsverbindungen fast überall kostenfrei nutzen.

### **Auf einen Blick**

Max. 5 Personen

65 qm Wohnfläche

1 Schlafzimmer

1 Wohn-/Schlafzimmer

2 Bäder

### **Schlafplätze**

2 Doppelbetten (180x200)

1 Einzelbett (90x200)

### **Eigenschaften**

Kinderfreundlich, Seniorengerecht, Nichtraucher, Allergikergeeignet, Haustiere nicht erlaubt

### **Wohnen und Leben**

Heizung/Zentralheizung, Fernseher, Kabel-TV, Radio, CD-Player, Kassettenrekorder, Internet WLAN

### **Kochen und Essen**

Elektroherd, Backofen, Dunstabzugshaube, Mikrowelle, Geschirrspüler, Kühlschrank, Gefrierfach, Kaffeemaschine Filter, Wasserkocher, Toaster, Eierkocher, Raclette, Esstisch/Essecke, Geschirr, Geschirrhandtücher

### **Bad und Sanitär**

Dusche, Waschbecken, Spiegel, Kosmetikspiegel, Haartrockner, WC

### **Haushaltshilfen**

Bügelbrett, Bügeleisen, Staubsauger, Wäscheständer, Putzmittel

# HAUSPROSPEKT



## **Im Grünen**

Terrasse, Balkon, Gartenmöbel, Sonnenschirm, Grill

## **Sicherheit**

Rauchmelder, Feuerlöscher, Verbandskasten

## **Entfernungen**

Ortsmitte 0.3 km, Bäcker 0.3 km, Supermarkt 0.6 km, Restaurant 0.3 km, Arzt 0.3 km, Apotheke 0.3 km, Tankstelle 2.5 km, Autobahn 20 km, Bahnhof 0.2 km, Bushaltestelle 0.3 km, Flughafen 22 km

## **Die Ferienregion Berchtesgadener Land**

Winter: Schneeschuhwandern, Skifahren, Schlittenfahren, Eislaufen, Langlaufen, Salzbergwerk, Konzerte, Gästebobfahren, Snowboarden, Eisstockschießen, Schlittschuhlaufen, Wildfütterung, Winterwanderungen, Klettern/Boldern.

Sommer.: Besuchen Sie Konzerte, Theater, Volksmusik und Brauchtumsveranstaltungen. Wandern (leichte und schwerere), Bergsteigen, Schwimmen im Naturbad Aschauerweiher oder am Thumsee, Königssee, Hintersee, Radtouren z. B. Rund um den Untersberg, nach Salzburg, Mountainbiken, Wanderungen durch den Nationalpark Berchtesgadener-Land, relaxen in der Watzmann Therme in Berchtesgaden oder Rupertustherme in Bad-Reichenhall, Entfernung 7-15 km, Besuch von Kirchen und Museen, Kino, Bauertheater.

Ausflüge ins benachbarte Salzburger Land (20 km) nach Ruhpolding (30 km), an den Chiemsee (55 km) und Vieles mehr. Mit der Kurkarte fahren Sie auf fast allen Strecken kostenfrei mit Bus und Bahn, Preis pro Tag für Erwachsene 2, 60 Euro, Jugendliche 6 - 16 Jahre 1. 30

**Die ausführliche Beschreibung dieser Ferienunterkunft mit Standortkarte, aktuellen Preisen und Saisonzeiten finden Sie unter**

<https://www.meinefewo.de/ferienwohnung-46056.htm>

## **Kontakt zum Vermieter**

Familie Gouiaa

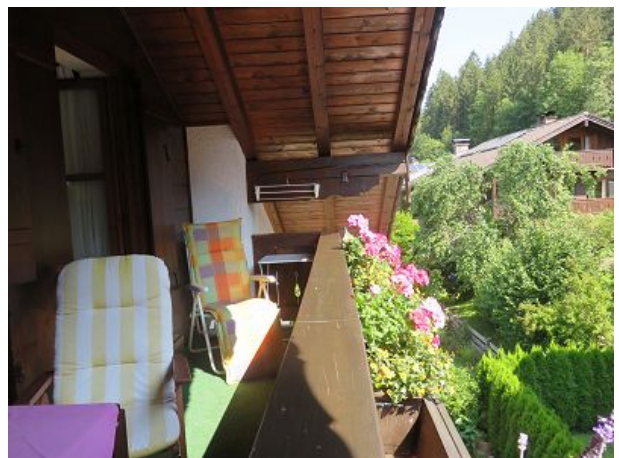
Telefon: +49 8652 8572

Telefon: +49 8652 978842

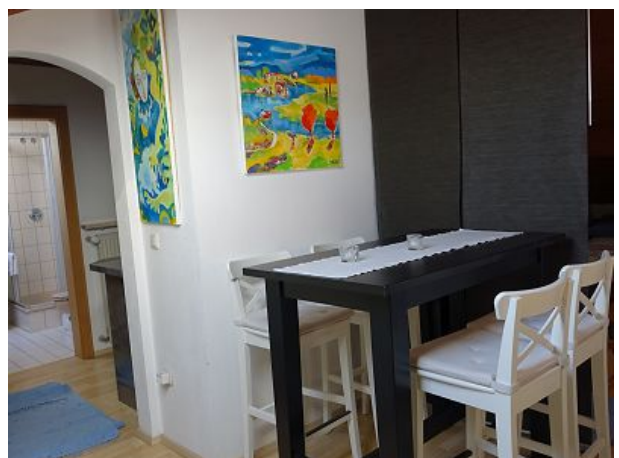
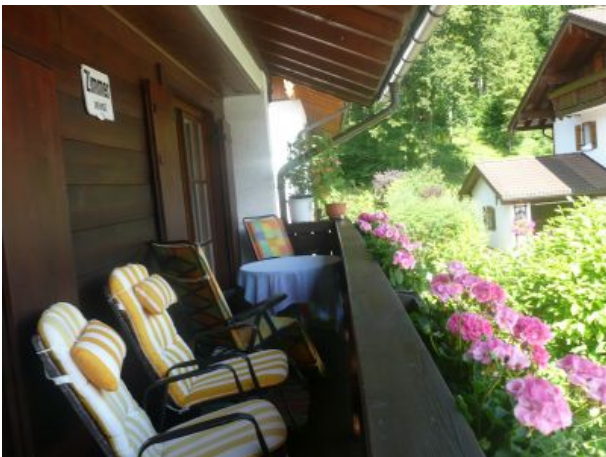
Mobil: +49 152 03578334

E-Mail: [info@gaestehaus-gouiaa.de](mailto:info@gaestehaus-gouiaa.de)

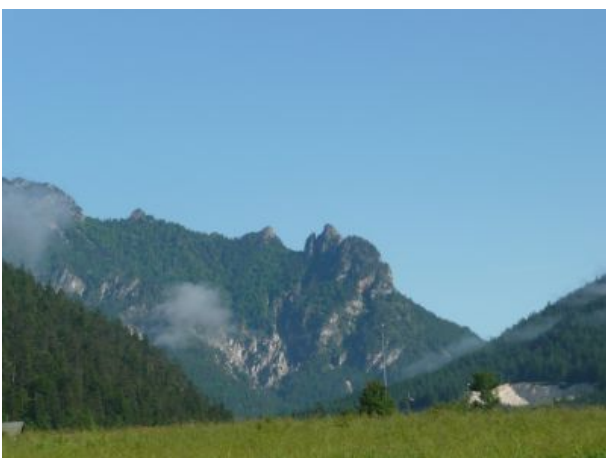
# HAUSPROSPEKT



# HAUSPROSPEKT



# HAUSPROSPEKT



# HAUSPROSPEKT

