

Beschreibung unter <https://www.meinefewo.de/ferienhaus-45280.htm>

Ferienhaus Schwertmuschel

26757 Borkum, Ostfriesische Inseln

Das Ferienhaus Schwertmuschel bietet Platz für maximal sieben Erwachsene und ein Kleinkind. Die ca. 120 qm Wohnfläche verteilen sich auf vier Schlafzimmer und zwei Badezimmer. Ein Schlaf- und Badezimmer davon sind ebenerdig. Der großzügige Koch-, Ess- und Wohnbereich laden zum gemeinsamen Kochen, Essen und Verweilen ein. Alle Möbel sind vom Tischler handgefertigt und hochwertig verarbeitet. Alle Fenster sind mit Rollläden zu verdunkeln.

Kinderfreundlichkeit: Für die Kleinsten steht ein Hochstuhl bereit. Die Treppe ist oben durch ein festes vom Tischler angefertigtes Treppengitter gesichert. Im Kinderbett (kein Reisebett) mit Lattenrost und hochwertiger Matratze kann der Nachwuchs die schönsten Borkumträume erleben.

Außenanlage: Genießen Sie die freie Zeit auf der Südterrasse mit Sonnenliegen, Sonnenschirm, Gartengarnitur und einem Elektrogrill. Gerade in den Abendstunden können Sie die letzten Sonnenstrahlen draußen genießen. Die Rasenfläche lädt zum Spielen ein.

Reisen Sie entspannt an und parken Sie Ihr Auto auf dem hauseigenen Parkplatz direkt vor dem Haus. Weitere Fahrzeuge können auf dem benachbarten Parkplatz (300m) abgestellt werden.

Auf einen Blick

Max. 7 Personen
130 qm Wohnfläche
4 Schlafzimmer
2 Bäder

Schlafplätze

2 Doppelbetten (180x200)
3 Einzelbetten (100x200)

Eigenschaften

Kinderfreundlich, Nichtraucher, Allergikergerecht, Barrierefrei, Haustiere nicht erlaubt

Wohnen und Leben

Fußbodenheizung, Heizung/Zentralheizung, Fernseher, Flachbildfernseher, SAT-TV, DVD-Player, HiFi-Anlage, Radio, CD-Player, Internet WLAN

Kochen und Essen

Elektroherd, Backofen, Dunstabzugshaube, Mikrowelle, Geschirrspüler, Kühlschrank,

HAUSPROSPEKT



Gefrierfach, Kaffeemaschine Filter, Kaffeemaschine Pad/Kapsel, Wasserkocher, Toaster, Esstisch/Essecke, Geschirr, Geschirrhandtücher

Bad und Sanitär

Dusche, Waschbecken, Doppelwaschbecken, Spiegel, Kosmetikspiegel, Handtuchtrockner, Haartrockner, WC

Haushaltshilfen

Bügelbrett, Bügeleisen, Staubsauger, Waschmaschine, Wäscheständer, Wäschetrockner, Putzmittel

Für die Kleinen

Kinderhochstuhl, Wickelkommode, Wickelaufgabe, Steckdosensicherungen, Treppenschutzgitter, Babyfon, Kindertritt, Baby-Badewanne

Fuhrpark

PKW-Stellplatz, Fahrradständer, Fahrradunterstand

Im Grünen

Garten, Gartenhaus, Gartenmöbel, Sonnenliegen, Sonnenschirm, Grill

Sicherheit

Safe/Tresor, Rauchmelder

Entfernungen

Ortsmitte 1.0 km, Bäcker 0.5 km, Supermarkt 0.5 km, Restaurant 0.5 km, Arzt 1.0 km, Apotheke 1.0 km, Bahnhof 1.0 km, Bushaltestelle 0.1 km, Flughafen 3.0 km, Fähre 7.0 km

Die Ferienregion Ostfriesische Inseln

Zum Hauptbadestrand sind es vom Haus aus nur wenige Meter. Dort kann man sich austoben und die Kinder haben die größte Sandkiste zum Spielen. Borkum eignet sich für alle Jahreszeiten.

Eine Minigolfanlage liegt in 100m Entfernung.

Die ausführliche Beschreibung dieser Ferienunterkunft mit Standortkarte, aktuellen Preisen und Saisonzeiten finden Sie unter

<https://www.meinefewo.de/ferienhaus-45280.htm>

Kontakt zum Vermieter

Herr Martin Kirchberg

HAUSPROSPEKT



Telefon: +49 4491 787788
Mobil: +49 1577 4042583
E-Mail: martin.kirchberg@ewetel.net

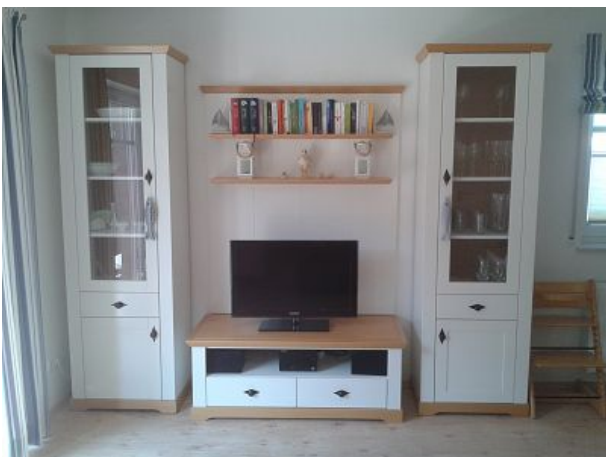
HAUSPROSPEKT



Terrasse



Esszimmer und Küche



TV-Wand



Ess- Wohnzimmer



Blick auf die Terrasse

HAUSPROSPEKT



Doppelzimmer plus Kinderbett



Einzelzimmer mit zwei Betten



Bad oben



Bad unten



Gästebücher

HAUSPROSPEKT



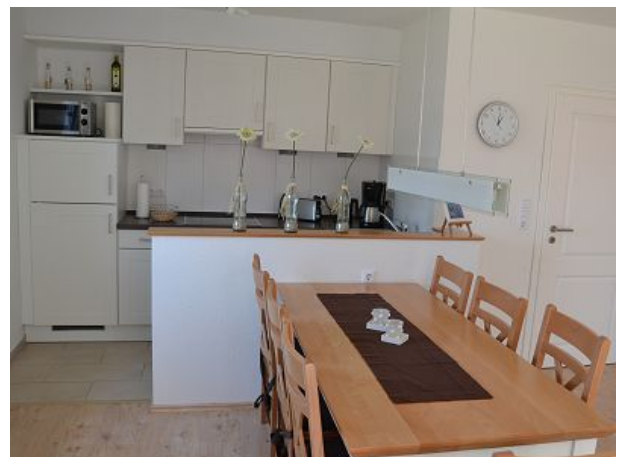
Küche



Esszimmerfenster



Küche



Küche und Esszimmer



Dünen



HAUSPROSPEKT



Im Winter