

Beschreibung unter <https://www.meinefewo.de/ferienwohnung-45056.htm>

## Muxfeldts Ferienwohnungen Roddan Fewo 1

19336 Legde-Quitzebel-Roddan, Prignitz

Fewo 1 von 4 Ferienwohnungen liegt im EG (Hochparterre, also Stufen) des großen denkmalgeschützten Hauses mit Ausgang zum Hof. Das Treppenhaus wird gemeinsam mit dem Vermieter genutzt. Die Wohnung ist nicht in die Sterne-Bewertung einbezogen. Sie verfügt aber über entsprechenden Standard. Das geräumige Bad mit flacher Duschtasse ist auch für ältere Gäste oder eine Familie mit Baby oder Kleinkind geeignet (Kinderbett vorhanden, Hochstuhl auf Anfrage). Die Wohnküche lädt zum Verweilen ein bei selbst bereiteten Mahlzeiten. Im Wohnzimmer mit klassischer Einrichtung finden Sie den Fernseher, Bücher, Spiele und Kleinigkeiten für einen gemütlichen Abend. Bei Sommertemperaturen können Sie natürlich auch viel Zeit in dem weitläufigen, abgeschlossenen Hof mit Grasflächen und Bäumen verbringen, mit Abstand zu anderen. Gartenmöbel und Grillmöglichkeit stehen zur Verfügung.

Unsere Ferienwohnungen liegen in renoviertem Denkmal am Rundling eines ruhigen kleinen Dorfes in der Elbtalau. Für Radfahrer führt die Bischofstour durch den Ort, Bad Wilsnack lädt als Sole-Thermalbad mit Gradierwerk zu Wellness und Kurlaub ein und ist in 8 km zu erreichen. Wir bieten verbilligte Karten für die Therme.

### Auf einen Blick

Max. 2 Personen

55 qm Wohnfläche

1 Schlafzimmer

1 Wohn-/Schlafzimmer

1 Bad

### Schlafplätze

2 Einzelbetten (90x200)

1 Kinderbett (60x120)

### Eigenschaften

Kinderfreundlich, Seniorengerecht, Nichtraucher, Allergikergerecht, Haustiere nicht erlaubt

### Wohnen und Leben

Heizung/Zentralheizung, Fliegenschutzgitter, Fernseher, SAT-TV, Radio, CD-Player, Kassettenrekorder

### Kochen und Essen

Elektroherd, Backofen, Dunstabzugshaube, Mikrowelle, Geschirrspüler, Kühlschrank, Gefrierfach, Kaffeemaschine Filter, Wasserkocher, Toaster, Brotmaschine, Eierkocher, Mixer, Esstisch/Essecke

# HAUSPROSPEKT



## **Bad und Sanitär**

Dusche, Waschbecken, Spiegel, Kosmetikspiegel, Handtuchrockner, Haartrockner, WC

## **Haushaltshilfen**

Bügelbrett, Bügeleisen, Waschmaschine, Wäscheständer, Wäschetrockner, Putzmittel

## **Für die Kleinen**

Kinderhochstuhl, Steckdosensicherungen, WC Kindersitz

## **Fuhrpark**

PKW-Stellplatz, Fahrradständer, Fahrradunterstand, Fahrräder

## **Im Grünen**

Garten, Gartenmöbel, Sonnenliegen, Grill, Feuerstelle

## **Spiel, Sport, Spaß**

Tischtennis, Spielplatz, Sandkiste, Bolzplatz

## **Sicherheit**

Rauchmelder, Verbandskasten

## **Entfernungen**

Ortsmitte 0.1 km, Bäcker 8.0 km, Supermarkt 8.0 km, Restaurant 2.5 km, Arzt 7.5 km, Apotheke 8.0 km, Bahnhof 8.0 km, Bushaltestelle 0.1 km, Fähre 16.0 km

## **Die Ferienregion Prignitz**

Roddan ist ein kleiner Ort, in dem Sie auf dem Dorfspaziergang mit Ihrem Kleinkind Hühner, Gänse, Schafe, Kühe und Pferde auf der Weide sehen können. Gegenüber dem Hoftor befindet sich in einem kleinen Park ein Kinderspielplatz mit Schaukel und Sand. Unser großer Hof bietet aber auch viel Platz für Ballspiele, Picknick oder Grillen im Grünen, Relaxen auf dem Liegestuhl.

Das Biosphärenreservat Elbtalaue und das Naturschutzgebiet Untere Havel bieten sich an für Ausflüge in die Natur, Vogelbeobachtung, Pflanzen- und Tierstudien. Angelteiche gibt es in Plattenburg, Flußangeln an der Havel.

Das Storchendorf Rühstädt liegt ebenso in der Nähe wie Havelberg (mit Dom und Museum, beheiztem Schwimmbad), die mittelalterliche Plattenburg und Bad Wilsnack mit allen Kureinrichtungen, einem Gradierwerk und der Therme mit Salzsee. Der Besuch der Therme oder eine stündliche Zugverbindung nach Berlin sichern Urlaubsfreuden auch an einem Regentag und im Herbst und Winter.

Etwa 25 km entfernt finden Sie das Schloss Wolfshagen (Porzellansammlung und Ausstellungen), Perleberg (Altstadt, Museen, Tierpark) und Wittenberge (Theater, Hallenbad, Elblandfestspiele)

# HAUSPROSPEKT



Die ausführliche Beschreibung dieser Ferienunterkunft mit Standortkarte, aktuellen Preisen und Saisonzeiten finden Sie unter

<https://www.meinefewo.de/ferienwohnung-45056.htm>

## Kontakt zum Vermieter

Herr Dr. Achim Muxfeldt

Telefon: +49 387 916485

E-Mail: [achim.muxfeldt@gmx.de](mailto:achim.muxfeldt@gmx.de)

# HAUSPROSPEKT



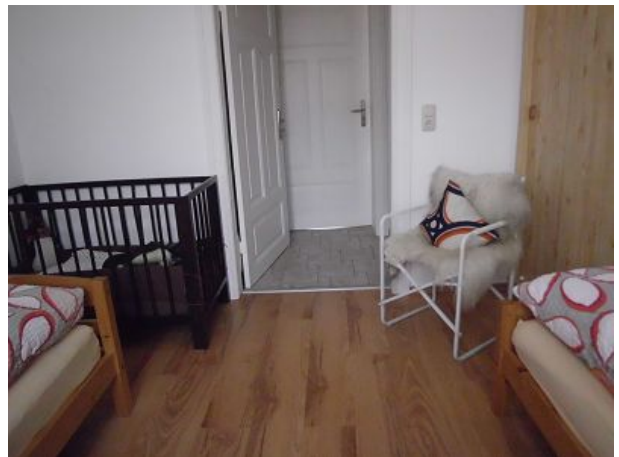
Muxfeldts Haus am Rundling von Roddan



Schlafzimmer FEWO Eins



Schlafzimmer FEWO Eins mit Ehebetten



Schlafzimmer FEWO Eins mit Kinderbett



Duschbad FEWO Eins



Wohnzimmer FEWO Eins

# HAUSPROSPEKT



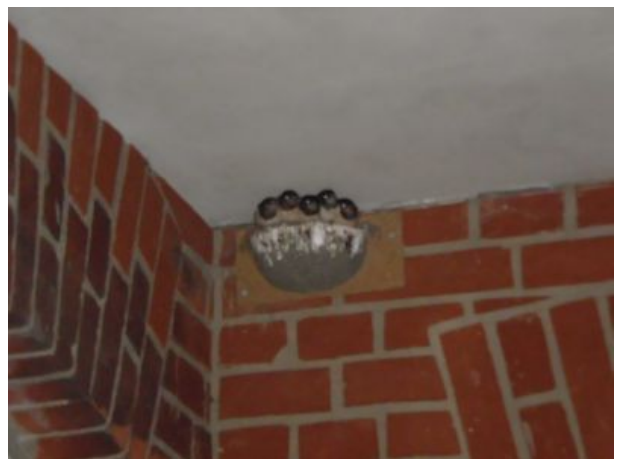
Wohnzimmer FEWO Eins



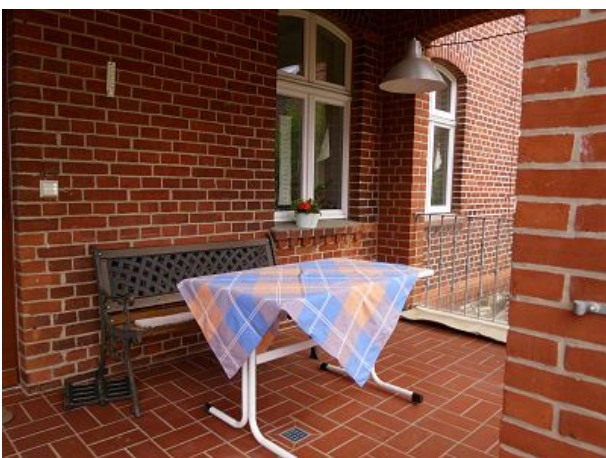
Wohnküche FEWO Eins



Wohnküche FEWO Eins



Schwalben sind bei uns zuhause



von hier aus genießt man bei Regen



Eingang zu Fewos Eins und Vier

# HAUSPROSPEKT



und wenn es ganz heiß wird



Essen und Relaxen im Hof



Rundling im Frühling



unser Hofkater liebt Komfort zum Ruhen



Dorfidylle am Rundling



Roddaner Dorfkirche im Frühling

# HAUSPROSPEKT



Tour de Prignitz kommt nach Roddan



Angleridylle am Havelarm