

Beschreibung unter <https://www.meinefewo.de/ferienwohnung-44950.htm>

Ferienwohnung Gartenblick - Fam. Hilpert

36110 Schlitz, Vogelsberg

Ausgezeichnet vom Deutschen Tourismusverband mit * drei Sternen**

Herzlich willkommen bei Familie Hilpert in der Burgenstadt Schlitz! Wir bieten Ihnen vollständig eingerichtete Ferienwohnungen in ruhiger Lage mit allem, was Ihren Aufenthalt noch entspannter macht. Unsere Wohnung "Gartenblick" besteht aus Wohnzimmer, Schlafzimmer (Doppelbett), vollständig eingerichteter Küche (inkl. Spülmaschine) sowie Badezimmer mit Dusche. Sie bietet viel Platz für 2-4 Personen. Gemütliche überdachte Sitzecke vor dem Hauseingang sowie uneingeschränkter Zugang zum Garten, der zum Relaxen oder Toben einlädt. Hier gibt es auch einen Sandkasten und Schaukel für die Kleinen. Bedingt durch die Hanglage des Hauses liegt die Wohnung auf der Rückseite ebenerdig an den Garten an. Der Garten und ein Grillplatz, sowie insgesamt zwei Stellplätze (weitere Parkmöglichkeiten in unmittelbarer Umgebung) für PKW stehen Ihnen kostenfrei zur Verfügung. Ein Hochstuhl, Kinderbett und Fahrräder können wir Ihnen auf Anfrage gern bereit stellen. Des Weiteren kann die im Keller befindliche Waschmaschine auf Anfrage genutzt werden. Hinweis: Nichtraucherwohnungen (seperater, überdachter Raucherraum außen)
Bei uns ist herzliche Gastfreundschaft angesagt.

Wir freuen uns auf Ihren Besuch.

Auf einen Blick

Max. 4 Personen
74 qm Wohnfläche
1 Schlafzimmer
1 Wohn-/Schlafzimmer
1 Bad

Schlafplätze

1 Doppelbett (180x200)
1 Schlafsofa (140x200)

Eigenschaften

Kinderfreundlich, Nichtraucher, Allergikergeeignet

Wohnen und Leben

Heizung/Zentralheizung, Kaminofen, Fliegenschutzgitter, Flachbildfernseher, SAT-TV, HiFi-Anlage, Radio, CD-Player, Internet WLAN

Kochen und Essen

Elektroherd, Backofen, Dunstabzugshaube, Mikrowelle, Geschirrspüler, Kühlschrank,

HAUSPROSPEKT



Gefrierfach, Kaffeemaschine Filter, Wasserkocher, Toaster, Brotmaschine, Eierkocher, Mixer, Esstisch/Essecke, Geschirr, Geschirrhandtücher

Bad und Sanitär

Dusche, Waschbecken, Spiegel, Haartrockner, WC

Haushaltshilfen

Bügelbrett, Bügeleisen, Staubsauger, Waschmaschine, Wäscheständer, Putzmittel

Für die Kleinen

Kinderhochstuhl

Fuhrpark

PKW-Stellplatz, Motorrad-Stellplatz, Fahrräder

Im Grünen

Terrasse, Garten, Gartenmöbel, Sonnenliegen, Sonnenschirm, Grill

Spiel, Sport, Spaß

Spielplatz, Sandkiste

Sicherheit

Rauchmelder, Feuerlöscher, Verbandskasten

Entfernungen

Ortsmitte 0.5 km, Bäcker 0.3 km, Supermarkt 0.3 km, Restaurant 0.5 km, Arzt 0.6 km, Apotheke 0.4 km, Tankstelle 1.0 km, Autobahn 8.0 km, Bahnhof 14 km, Bushaltestelle 0.4 km

Die Ferienregion Vogelsberg

Gern helfen wir auch bei der Organisation von Wanderungen oder Ihren gewünschten Aktivitäten um Ihre Urlaubsumgebung zu entdecken. Der sehenswerte Stadtkern, die Einkaufsmöglichkeiten sowie verschiedene Restaurants liegen in der näheren Umgebung und sind zu Fuß oder mit dem Auto schnell und gut erreichbar.

Das Schlitzerland hat Ihnen vieles zu bieten. Das alle 2 Jahre stattfindende internationale Heimat- und Trachtenfest, die größte Weihnachtskerze der Welt mit einem wunderschönen Weihnachtsmarkt, das Burgmuseum und eine Destillerie sind nur einige der Ausflugsziele in die nähere Umgebung. Für Freunde des Radwanderns bietet die Deutsche Fachwerkstraße, der Vulkanwander- und Radweg alles was das Herz begehrt.

Die ausführliche Beschreibung dieser Ferienunterkunft mit Standortkarte, aktuellen Preisen und Saisonzeiten finden Sie unter

HAUSPROSPEKT



<https://www.meinefewo.de/ferienwohnung-44950.htm>

Kontakt zum Vermieter

Herr Albert Hilpert

Telefon: +49 6642 3033080

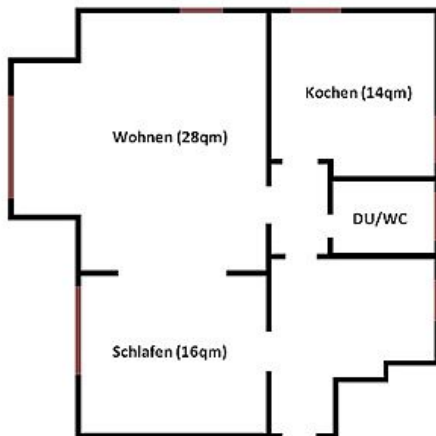
Mobil: +49 1706 904045

E-Mail: hilpert.schlitz@t-online.de

HAUSPROSPEKT



HAUSPROSPEKT



HAUSPROSPEKT

