

Beschreibung unter <https://www.meinefewo.de/ferienwohnung-44766.htm>

Landhaus Bodensee - Die Gartenwohnung

88693 Deggenhausertal-Wahlweiler, Überlinger See

Willkommen in der Gartenwohnung!

Sie befinden sich im Erdgeschoss mit einem eigenen ebenerdigen Zugang. Ihre Wohnung hat Echtholzparkett, dimmbare Einbauspot, Vollholzmöbel und einen LED-Flatscreen. Eine Wohnlandschaft mit Schlafmöglichkeit für 2 weitere Personen wird noch geliefert.

Vom Wohnzimmer aus haben Sie Zugang zu ihrer eigenen Terrasse mit umlaufender Überdachung, Gartenmöbeln und dem eingezäunten Naturgarten. Der Garten ist ideal für Hunde, da er naturbelassen ist und ein gelegentlich gebuddeltes Loch im nicht schadet. Der Garten hat ca. 200qm (mit Terrasse) und ist wegen der Hanglage für kleine Kinder und sehr kleine Hunde nicht geeignet.

Das Schlafzimmer verfügt über ein neues Boxspringbett. Im grossen Bad mit Dusche, Badewanne und Bidet befindet sich eine 4 Personensauna zur ausschliesslichen Nutzung für die Gäste der Gartenwohnung.

Unser charmantes Holzhaus liegt in mitten von Wiesen und Feldern und bietet Ihnen 4 moderne Ferienwohnungen mit Balkon und Aussicht auf den Bodensee und die Alpen. Das Haus liegt allein am Wanderweg, ideal für Hundehalter. HUNDE SIND HERZLICH WILLKOMMEN.

Auf einen Blick

Max. 4 Personen

75 qm Wohnfläche

1 Schlafzimmer

1 Wohn-/Schlafzimmer

1 Bad

Schlafplätze

1 Doppelbett (180x200)

1 Schlafsofa (140x200)

Eigenschaften

Kinderfreundlich, Seniorengerecht, Nichtraucher, Barrierefrei, Hunde willkommen

Wohnen und Leben

Heizung/Zentralheizung, Fernseher, Flachbildfernseher, SAT-TV, Blue-Ray-Player, Internet WLAN

Kochen und Essen

Backofen, Kühlschrank, Kaffeemaschine Filter, Kaffeemaschine Pad/Kapsel, Wasserkocher, Toaster, Esstisch/Essecke, Geschirr, Geschirrhandtücher

HAUSPROSPEKT



Bad und Sanitär

Dusche, Badewanne, Waschbecken, Spiegel, Handtuchrockner, WC, Bidet, Separates WC

Haushaltshilfen

Bügelbrett, Staubsauger, Putzmittel

Fuhrpark

PKW-Stellplatz

Im Grünen

Terrasse, Garten, Gartenmöbel, Sonnenliegen, Sonnenschirm

Wellness

Sauna

Sicherheit

Rauchmelder

Entfernungen

Ortsmitte 1.7 km, Supermarkt 4.0 km, Arzt 4.0 km, Tankstelle 4.0 km, Bahnhof 20.0 km, Flughafen 20.0 km

Die Ferienregion Überlinger See

Sie befinden sich im schönen Deggenhausertal, nahe dem Bodensee im Bodenseekreis. Das Haus liegt auf einer Anhöhe mit Blick auf den Bodensee und die Alpen. Der Premiumwanderweg befindet sich gleich neben dem Haus, über Felder und Wiesen durch Wälder?.zum nächsten Gasthaus in 3 km, 4km und 5km Entfernung.

Meerburg, Überlingen, Friedrichshafen, die grosse Kreisstadt Ravensburg sind mit dem PKW in 20 Minuten zu erreichen.

HUNDE SIND HERZLICH WILLKOMMEN. Tierpsychologe Giovanni Di Palma hilft Ihnen gerne mit Einzel- oder Gruppenunterricht.

Die ausführliche Beschreibung dieser Ferienunterkunft mit Standortkarte, aktuellen Preisen und Saisonzeiten finden Sie unter

<https://www.meinefewo.de/ferienwohnung-44766.htm>

Kontakt zum Vermieter

Frau Eva Catterfeld

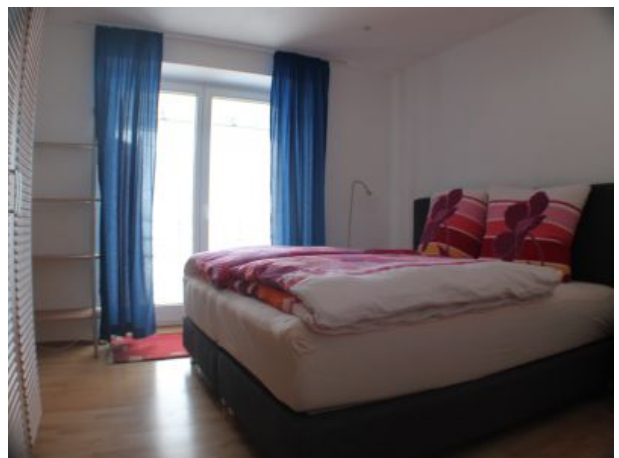
HAUSPROSPEKT



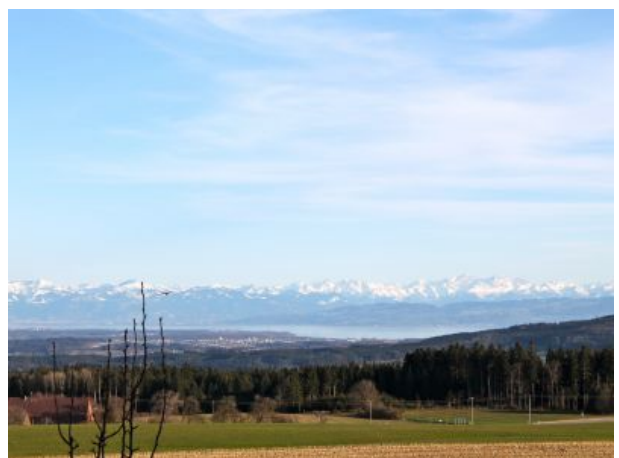
Telefon: +49 7555 1397

E-Mail: catterfeld@gmx.de

HAUSPROSPEKT



HAUSPROSPEKT



HAUSPROSPEKT

