

Beschreibung unter <https://www.meinefewo.de/ferienwohnung-44496.htm>

Ferienwohnung Grün EG

37431 Bad Lauterberg, Harz

Der kleine Ort Osterhagen liegt zwischen Bad Lauterberg und Bad Sachsa, also zwischen zwei bekannten und beliebten Kurstädten. Beide sind jeweils etwa nur 5 Kilometer von Osterhagen entfernt, so dass unsere Feriengäste eine Vielzahl von Freizeitangeboten, wie etwa ein Wellenbad in Bad Lauterberg, Waldschwimmbäder, Minigolf etc. nutzen können. Gleichzeitig bedeutet die Nähe dieser zwei Kurstädte, dass es dort eine Reihe von Gaststätten jeglicher Geschmacksrichtung gibt, sowie schöne Einkaufstraßen und eine Vielzahl von Sehenswürdigkeiten oder Ausflugszielen. In ruhiger Lage, abseits der Bundesstraße, an einer nur wenig befahrenen Bahnstrecke, bieten wir Ihnen für einen völlig unabhängigen, ungestörten Urlaub eine 3-Zimmer Wohnung an, ideal eingerichtet für eine Familie, gerne auch mit vierpfotigem Freund.

Auf einen Blick

Max. 3 Personen

70 qm Wohnfläche

1 Schlafzimmer

1 Wohn-/Schlafzimmer

1 Bad

Schlafplätze

1 Doppelbett (200x200)

1 Schlafsofa (120x190)

Eigenschaften

Hunde willkommen

Wohnen und Leben

Heizung/Zentralheizung, Kaminofen, Fernseher, SAT-TV, DVD-Player, HiFi-Anlage, Radio, CD-Player

Kochen und Essen

Elektroherd, Backofen, Dunstabzugshaube, Mikrowelle, Elektrogrill, Geschirrspüler, Kühlschrank, Gefrierfach, Kaffeemaschine Filter, Wasserkocher, Toaster, Eierkocher, Esstisch/Essecke, Geschirr, Geschirrhandtücher

Bad und Sanitär

Dusche, Waschbecken, Spiegel, Haartrockner, WC

Haushaltshilfen

Staubsauger, Waschmaschine, Wäscheständer

HAUSPROSPEKT



Fuhrpark

PKW-Stellplatz, Fahrradunterstand, Fahrräder

Im Grünen

Garten, Gartenmöbel, Grill

Spiel, Sport, Spaß

Tischtennis

Die Ferienregion Harz

Darüber hinaus ist Osterhagen direkt oder indirekt verkehrstechnisch angebunden an den Ostharz und den Oberharz. So führt beispielsweise eine sehr idyllische Straße über Bad Lauterberg nach St. Andreasberg und über den Sonnenberg direkt bis nach Goslar, der alten Kaiserstadt.

Die Straße, die durch Osterhagen führt, bringt Sie andererseits z.B. nach Nordhausen oder von da nach Erfurt (Entfernung von Osterhagen: ca. 70 km). Ganz in der Nähe, in Scharzfeld, befindet sich die Einhornhöhle sowie die Burgruine Scharzfeld mit Restauration. Als Ausflugsziel bieten sich auch die Wiesenbeker Teiche an, zu denen Sie direkt von der Ferienwohnung aus wandern können.

Überhaupt können wir Ihnen den guten Tipp geben: Ob nun links oder rechts um das Haus herum ? wenige hundert Meter hinter dem Garten trifft man am Waldesrand (ca. 20 Minuten zu Fuß) schon auf den bekannten Karstwanderweg, der Sie nach Bad Lauterberg, nach Steina, oder nach Bad Sachsa führt.  Im Winter bieten sich vielfältige Möglichkeiten zum Ski-Fahren, z.B. in St. Andreasberg oder am Sonnenberg.

Die ausführliche Beschreibung dieser Ferienunterkunft mit Standortkarte, aktuellen Preisen und Saisonzeiten finden Sie unter

<https://www.meinefewo.de/ferienwohnung-44496.htm>

Kontakt zum Vermieter

Herr Klaus-Dieter Grün

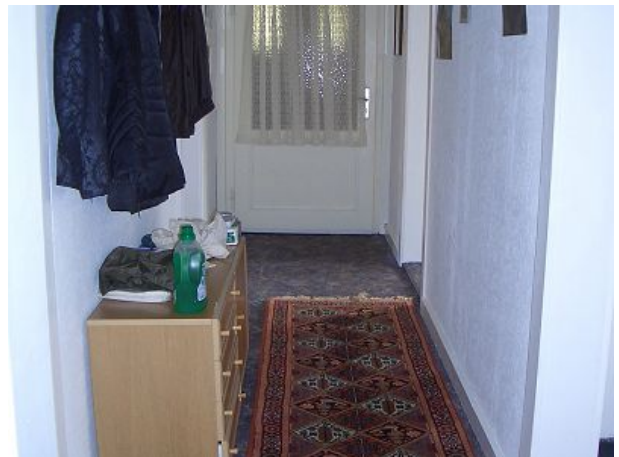
Telefon: +49 511 431436

E-Mail: gruen@ferien-im-suedharz.de

HAUSPROSPEKT



HAUSPROSPEKT



HAUSPROSPEKT

