

Beschreibung unter <https://www.meinefewo.de/ferienwohnung-43936.htm>

Ferienwohnungen Hof Holtmann

48157 Münster-Mauritz, Münsterland

Sie finden unseren Hof, eingebettet in die Münsterländer Parklandschaft, unweit der malerischen Weise nur wenige Autominuten von Münsters Innenstadt entfernt. Es erwarten Sie 3 modern eingerichtete komfortable Ferienwohnungen in ländlicher Umgebung, aber gleichzeitig in unmittelbaren Nähe zur lebenswertesten Stadt der Welt.

Die alte Remise ist zu unseren Ferienwohnungen 2 und 3 umgebaut worden. Dabei haben wir sehr darauf geachtet den Stil der alten Zeit einzufangen. Mit ca. 82qm bietet die Ferienwohnung 2 Remise Platz für bis zu 5 Personen, die Wohnung 3 Brunnen bietet mit ca. 80qm, Platz für maximal 4 Personen. Unser einzeln stehendes Ferienhäuschen Hühnerstall bietet mit 50qm Platz für 1-4 Personen.

Die neu erstellten Wohnungen mit separatem Eingang und Südterrassen unter westfälischen Eichen bieten Urlaubern, Geschäftsleuten als auch Monteuren Erholung und Entspannung.

Auf einen Blick

Max. 5 Personen
82 qm Wohnfläche
2 Schlafzimmer
1 Bad

Eigenschaften

Nichtraucher, Allergikergerecht, Haustiere nicht erlaubt

Wohnen und Leben

Heizung/Zentralheizung, Fliegenschutzgitter, Fernseher, Flachbildfernseher, SAT-TV, Digital-TV, Radio, CD-Player, Internet LAN (Kabel), Internet WLAN

Kochen und Essen

Elektroherd, Backofen, Dunstabzugshaube, Mikrowelle, Geschirrspüler, Kühlschrank, Gefrierfach, Kaffeemaschine Filter, Wasserkocher, Toaster, Mixer, Esstisch/Essecke, Geschirr, Geschirrhandtücher

Bad und Sanitär

Dusche, Waschbecken, Spiegel, Handtuchrockner, Haartrockner, WC

Haushaltshilfen

Bügeleisen, Wäscheständer

Für die Kleinen

HAUSPROSPEKT



Kinderhochstuhl

Fuhrpark

PKW-Stellplatz, Fahrradunterstand

Im Grünen

Terrasse, Gartenmöbel, Sonnenliegen, Grill, Feuerstelle

Spiel, Sport, Spaß

Spielplatz

Sicherheit

Rauchmelder

Entfernungen

Ortsmitte 6.0 km, Bäcker 1.9 km, Supermarkt 2.0 km, Restaurant 0.5 km, Arzt 2.0 km, Apotheke 2.0 km, Tankstelle 2.5 km, Autobahn 8.0 km, Bahnhof 5.5 km, Bushaltestelle 0.6 km, Flughafen 25.0 km

Die Ferienregion Münsterland

Unser Hof, vor den Toren der Stadt Münster, ist ein idealer Ausgangspunkt für Rad- u. Wandertouren in die Umgebung. Der Werseradweg liegt direkt vor unserer Haustür. Gleichzeitig ist das Stadtzentrum mit dem Fahrrad, dem Bus oder dem PKW in einigen Minuten zu erreichen.

Besuchen Sie den Wochenmarkt auf dem Domplatz oder das angesagte Hafenviertel mit den vielen Kneipen, Restaurants und Szeneclubs. Auch der Aasee mit seinen Freizeitmöglichkeiten und der Besuch des Allwetterzoos ist immer einen Ausflug wert. In der näheren Umgebung finden Sie auch verschiedene Einkaufsmöglichkeiten, z.B. Bäcker, Apotheke, Lebensmittelgeschäfte sowie Ärzte.

Das Erlebnisfreibad Stapelskotten, Minigolfanlage und Tennisplatz sind nur 500 m entfernt. Hier finden Sie auch typisch westfälische Gaststätten und andere Restaurants, um den Tag abzurunden.

Die ausführliche Beschreibung dieser Ferienunterkunft mit Standortkarte, aktuellen Preisen und Saisonzeiten finden Sie unter

<https://www.meinefewo.de/ferienwohnung-43936.htm>

Kontakt zum Vermieter

Familie Holtmann

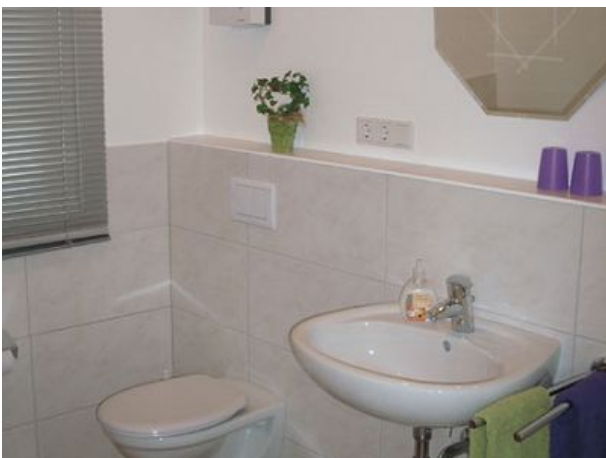
Telefon: +49 251 9876052

E-Mail: fewo@hof-holtmann.de

HAUSPROSPEKT



HAUSPROSPEKT



HAUSPROSPEKT



HAUSPROSPEKT

