

Beschreibung unter <https://www.meinefewo.de/ferienwohnung-43582.htm>

Ferienwohnung Villa Pauline

01277 Dresden-Striesen-Ost, Dresden Elbland

Unsere große Ferienwohnung liegt im ruhigen Stadtviertel Striesen-Ost, unmittelbar an der Grenze zum benachbarten Blasewitz. Es sind nur wenige hundert Meter bis zur Elbe und zum "Blauen Wunder", Dresdens bekanntester Elbbrücke. In diesem grünen Stadtviertel, das im zweiten Weltkrieg kaum Zerstörungen erlitt, spüren Sie noch das Flair des alten Dresdens.

Mit den öffentlichen Verkehrsmitteln sind Sie schnell in der Innenstadt oder im Szeneviertel Äußere Neustadt, direkt am Blauen Wunder können Sie in die Schaufelraddampfer der Sächsischen Dampfschiffahrt einsteigen.

Unsere Ferienwohnung verfügt über ein Kinderzimmer und drei Schlafzimmer, die wir je nach Gruppengröße für unsere Gäste öffnen. Die großzügige Wohnung ist komfortabel ausgestattet und hat einen großen Balkon. Auf dem großen Hof befinden sich eine Sitzecke für unsere Gäste und eine Schaukel für die Kleinen.

Die Wohnung verfügt über ein Bad mit Badewanne und Duschecke sowie eine zusätzliche Toilette. Die Küche ist mit Geschirrspüler, Toaster, Wasserkocher, Kaffeemaschine, Mikrowelle, Herd etc. ausgestattet. Kostenloses WLAN ist vorhanden. Gern stellen wir Kinderbett und Hochstuhl bereit.

Auf einen Blick

Max. 8 Personen
115 qm Wohnfläche
4 Schlafzimmer
2 Bäder

Schlafplätze

1 Doppelbett (180x200)
5 Einzelbetten (90x200)
1 Hochbett (140x200)

Eigenschaften

Kinderfreundlich, Seniorengerecht, Nichtraucher, Haustiere nicht erlaubt

Wohnen und Leben

Heizung/Zentralheizung, Flachbildfernseher, SAT-TV, Radio, Internet WLAN

Kochen und Essen

Elektroherd, Backofen, Mikrowelle, Geschirrspüler, Kühlschrank, Gefrierfach, Kaffeemaschine Filter, Wasserkocher, Toaster, Esstisch/Essecke, Geschirr, Geschirrhandtücher

HAUSPROSPEKT



Bad und Sanitär

Dusche, Badewanne, Doppelwaschbecken, Spiegel, Haartrockner, WC, Separates WC

Haushaltshilfen

Bügelbrett, Bügeleisen, Staubsauger, Putzmittel

Für die Kleinen

Kinderhochstuhl, Wickelaufgabe

Fuhrpark

PKW-Stellplatz, Fahrradunterstand

Im Grünen

Terrasse, Gartenmöbel, Grill

Spiel, Sport, Spaß

Tischtennis, Kinderfahrzeuge

Sicherheit

Rauchmelder, Feuerlöscher

Entfernungen

Ortsmitte 5.0 km, Bäcker 0.5 km, Supermarkt 0.8 km, Restaurant 0.5 km, Arzt 0.4 km, Apotheke 0.8 km, Tankstelle 1.4 km, Autobahn 7.0 km, Bahnhof 6.0 km, Bushaltestelle 0.4 km, Flughafen 12 km

Die Ferienregion Dresden Elbland

Die ausführliche Beschreibung dieser Ferienunterkunft mit Standortkarte, aktuellen Preisen und Saisonzeiten finden Sie unter

<https://www.meinefewo.de/ferienwohnung-43582.htm>

Kontakt zum Vermieter

Herr Haak

Telefon: +49 351 31900089

Mobil: +49 172 1744562

E-Mail: info@villa-pauline.de

HAUSPROSPEKT



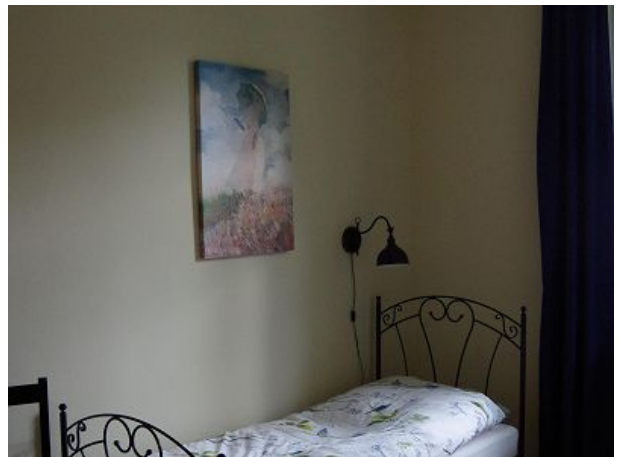
Die große Wohnküche



Schlafzimmer eins mit Doppelbett



Schlafzimmer zwei



Schlafzimmer drei



Schlafzimmer drei



Das Kinderzimmer

HAUSPROSPEKT



Hochbett im Kinderzimmer



Das Wohnzimmer



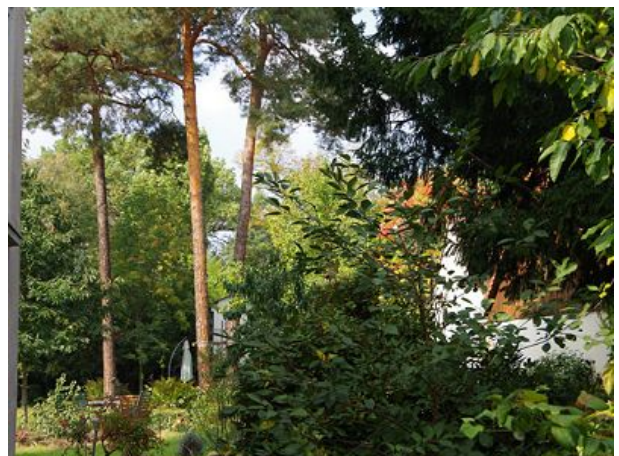
Blick ins Bad



Balkon im Grünen



Die Bank für unsere Gäste auf dem Hof



Eine grüne Oase

HAUSPROSPEKT



Schaukel und Tischtennisplatte



Unser Haus von vorn



Der Wohnungsflur



Noch ein Blick in die Küche