

Beschreibung unter <https://www.meinefewo.de/ferienwohnung-42594.htm>

Ferienwohnung Schiffbauer

99947 Bad Langensalza, Thüringer Kernland

Ausgezeichnet vom Deutschen Tourismusverband mit ** vier Sternen**

Auf ca. 56 Quadratmetern bietet die Ferienwohnung Platz für maximal 3 Personen. Neben einer komplett eingerichteten Küche, einem großzügigen Tageslichtbad und einem hellen Schlafzimmer mit Doppelbett, besitzt die Ferienwohnung ein Büro oder wahlweise auch zweites Schlafzimmer für Ihre Kinder. Zur abendlichen Entspannung ist das Wohnzimmer mit Flat-TV und Soundanlage ideal geeignet. Besonders gut entspannen können Sie in unserer Infrarot-Wärmekabine.

Der neu gestaltete Außen-Lounge-Bereich lädt zum Sonnenbaden und relaxen ein. Hier haben Sie die Möglichkeit zum Grillen und genießen unter freiem Himmel. Den passenden Wein erhalten Sie von uns auf Anfrage. Auf Wunsch versorgen wir Sie mit einem leckeren Frühstück oder jeden Morgen mit leckeren,frischen Brötchen und Gebäck.

Unseren Gästen steht selbstverständlich WLAN und ein Safe für Ihre Wertsachen kostenfrei zur Verfü Parkplätze sind direkt vor dem Haus verfügbar.

Für eine Fahrradtour stehen Ihnen Leihräder zur Verfügung (gegen Gebühr).

Rückreise mit schmutziger Wäsche muss nicht sein! In unserer Ferienwohnung sorgt eine moderne Waschmaschine für saubere Wäsche.

Auf einen Blick

Max. 3 Personen
56 qm Wohnfläche
1 Schlafzimmer
1 Bad

Schlafplätze

1 Doppelbett (180x200)
1 Schlafsofa (140x200)

Eigenschaften

Kinderfreundlich, Seniorengerecht, Nichtraucher, Haustiere auf Anfrage

Wohnen und Leben

Heizung/Zentralheizung, Fliegenschutzgitter, Flachbildfernseher, SAT-TV, Digital-TV, DVD-Player, HiFi-Anlage, Radio, CD-Player, Internet LAN (Kabel), Internet WLAN

HAUSPROSPEKT



Kochen und Essen

Elektroherd, Backofen, Dunstabzugshaube, Mikrowelle, Geschirrspüler, Kühlschrank, Gefrierfach, Kaffeemaschine Filter, Kaffeemaschine Pad/Kapsel, Wasserkocher, Toaster, Brotmaschine, Eierkocher, Esstisch/Essecke, Geschirr, Geschirrhandtücher

Bad und Sanitär

Dusche, Waschbecken, Spiegel, Kosmetikspiegel, Handtuchtrockner, Haartrockner, WC

Haushaltshilfen

Bügelbrett, Bügeleisen, Staubsauger, Waschmaschine, Wäscheständer, Wäschetrockner

Für die Kleinen

Kinderhochstuhl, Treppenschutzgitter, WC Kindersitz

Fuhrpark

PKW-Stellplatz, Fahrradunterstand, Fahrräder

Im Grünen

Garten, Gartenmöbel, Sonnenliegen, Sonnenschirm, Sonnenmarkise, Grill, Feuerstelle

Wellness

Sauna

Spiel, Sport, Spaß

Fitnessgeräte, Trampolin

Sicherheit

Safe/Tresor, Rauchmelder, Verbandskasten

Entfernungen

Ortsmitte 1.8 km, Bäcker 1.0 km, Supermarkt 1.5 km, Restaurant 1.8 km, Arzt 1.0 km, Apotheke 1.0 km, Tankstelle 0.5 km, Autobahn 25 km, Bahnhof 1.0 km, Bushaltestelle 0.1 km, Flughafen 42 km

Die Ferienregion Thüringer Kernland

Die Umgebung unserer Ferienwohnung ist ideal um sich zu entspannen und aktiv zu sein. Aber auch kulturell Interessierte kommen voll auf ihre Kosten. Der nahe Nationalpark Hainich bietet neben dem bekannten Baumkronenpfad unzählige Wander- und Radwege. Die Fahrräder können Sie bei uns ausleihen. Die Rosenstadt Bad Langensalza begrüßt Sie mit insgesamt 5 Garten- und Parklandschaften. Vom berühmten Japanischen Garten bis zum Rosengarten ist für jeden etwas dabei. Eisenach mit dem Weltkulturerbe Wartburg und auch die Landeshauptstadt Erfurt sind jeweils in 30 Minuten mit dem Auto erreichbar.

HAUSPROSPEKT



Die ausführliche Beschreibung dieser Ferienunterkunft mit Standortkarte, aktuellen Preisen und Saisonzeiten finden Sie unter

<https://www.meinefewo.de/ferienwohnung-42594.htm>

Kontakt zum Vermieter

Frau Christel Schiffbauer

Telefon: +49 3603 3981635

Mobil: +49 157 71734749

E-Mail: kontakt@ferienwohnung-schiffbauer.de

HAUSPROSPEKT



Bereich zum Verweilen



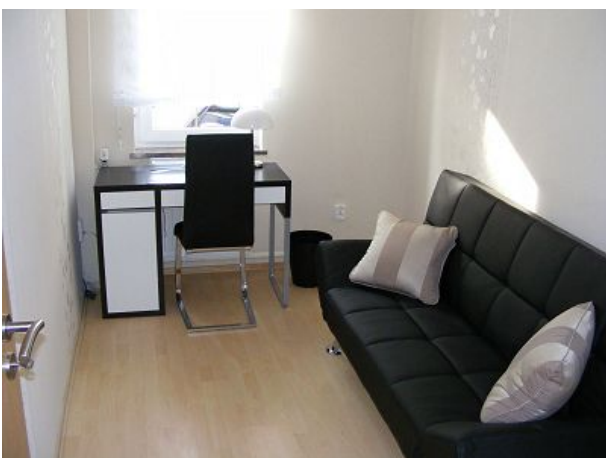
Wohnbereich Kuschelecke



Wohnbereich mit Tv und Anlage



Schlafzimmer



Schlafzimmer oder Relaxzimmer



Küchenzeile mit Backofen Geschirrspüler

HAUSPROSPEKT



Küche mit Mikrowelle und Kaffeemaschine



Frühstücksecke



Bad mit WC und Waschtisch



Duschkabine



Infrarotkabine



Aussenbereich zur Erholung

HAUSPROSPEKT



Für gemütliche Abendstunden

