

HAUSPROSPEKT



Beschreibung unter <https://www.meinefewo.de/ferienhaus-41933.htm>

Urlaubsidyll

26409 Carolinensiel, Ostfriesland

Das Ferienhaus Urlaubsidyll steht in Zentrumsnähe zu Carolinensiel auf einem Ufergrundstück mit eigenem PKW-Stellplatz.

Das Haus ist umgeben von einem 400 m² Garten umgeben mit überdachter Terrasse nach Süden, stilvolle Gartenmöbel sind vorhanden. 20m Harle-Ufer und ein kleiner Bootsteg gehören zum Anwesen. Direkt am Ufer erwartet Sie ein kleines möbliertes Gartenhaus mit großem Fenster zum Fluß.

Abschließbare Nebengasse für Fahrräder sind vorhanden.

Maximal 4 Personen haben in unserem mit viel Liebe zum Detail eingerichteten Ferienhaus Platz. Es verfügt über 2 Schlafzimmer mit jeweils (1 Doppelbett) und (2 Einzelbetten), Dusche (in Überbreite)/WC und ein Gäste-WC, eine Küche, ein Esszimmer mit Blick auf die Harle und ein Wohnzimmer. Das komfortable Haus ist hell und stilvoll mediterran eingerichtet. Im Wohnzimmer befindet sich ein Kaminofen. Die Küche ist vollst. eingerichtet (Mikrowelle, Spülmaschine, Herd mit Induktionsfeld. TV, DVD-Player, CD-Player sind vorhanden. Kostenloses WLAN.

Waschmaschine ist vorhanden.

Auf einen Blick

Max. 4 Personen
70 qm Wohnfläche
2 Schlafzimmer
1 Bad

Schlafplätze

1 Doppelbett (180x200)
2 Einzelbetten (90x200)

Eigenschaften

Nichtraucher, Haustiere nicht erlaubt

Wohnen und Leben

Heizung/Zentralheizung, Kaminofen, Fliegenschutzgitter, Flachbildfernseher, SAT-TV, Blue-Ray-Player, DVD-Player, Radio, CD-Player, Internet WLAN

Kochen und Essen

Elektroherd, Dunstabzugshaube, Mikrowelle, Geschirrspüler, Kühlschrank, Kaffeemaschine Filter, Wasserkocher, Toaster, Raclette, Esstisch/Essecke, Geschirr, Geschirrhandtücher

Bad und Sanitär

HAUSPROSPEKT



Dusche, Waschbecken, Spiegel, Handtuchrockner, Haartrockner, WC, Separates WC

Haushaltshilfen

Staubsauger, Waschmaschine, Wäscheständer, Putzmittel

Fuhrpark

PKW-Stellplatz, Fahrradunterstand

Im Grünen

Terrasse, Garten, Gartenhaus, Gartenmöbel, Sonnenschirm, Grill

Sicherheit

Rauchmelder, Verbandskasten

Entfernungen

Ortsmitte 0.5 km, Bäcker 0.2 km, Supermarkt 0.2 km, Restaurant 0.5 km, Apotheke 0.4 km, Tankstelle 3.0 km, Autobahn 27 km, Bahnhof 12 km

Die Ferienregion Ostfriesland

Einen kleinen Gang entfernt befinden sich zahlreiche touristische und gastronomische Angebote rund um den ehemaligen Siel- und Handelshafen und heutigem Museumshafen. Historischer Raddampfer im Pendelverkehr vom Museumshafen über Friedrichsschleuse zum Yachthafen Harlesiel.

Rundflug vom Flugplatz Harlesiel über Nordsee, Deiche und Inseln.

Fährverbindung von Harlesiel zur Insel Wangerooge.

Gut ausgebautes Fahrradwegenetz in ganz Ostfriesland. Fahrradverleih vor Ort.

Besuchen Sie den Haustierpark in Werdum an der historischen Windmühle.

Schauen Sie sich in den Fehndörfern mit ihren malerischen Klappbrücken im Zentrum von Ostfriesland um.

Besuchen Sie die alte Residenzstadt Jever und die Universitätsstadt Oldenburg mit ihren bezaubernden Altstädten.

Die ausführliche Beschreibung dieser Ferienunterkunft mit Standortkarte, aktuellen Preisen und Saisonzeiten finden Sie unter

<https://www.meinefewo.de/ferienhaus-41933.htm>

Kontakt zum Vermieter

Herr Wilken

Telefon: +49 38850 5124

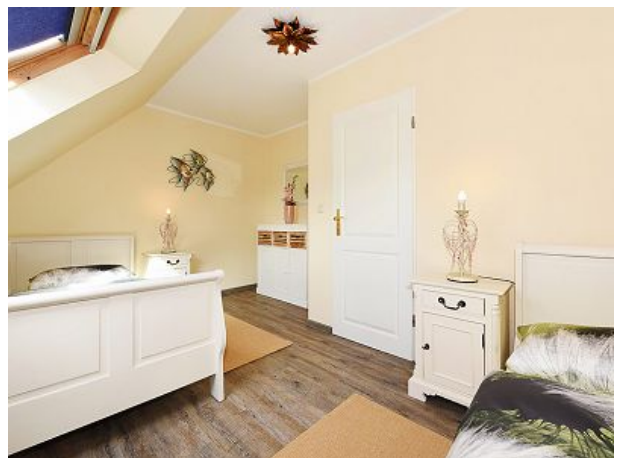
Mobil: +49 172 9471742

E-Mail: info@nordsee-urlaubsidyll.de

HAUSPROSPEKT



HAUSPROSPEKT



HAUSPROSPEKT

