

HAUSPROSPEKT



Beschreibung unter <https://www.meinefewo.de/ferienhaus-41736.htm>

Ferienhaus Röser

25826 Sankt Peter-Ording, Eiderstedt

Die helle und familienfreundliche Haushälfte liegt mitten im OT Dorf von Sankt Peter-Ording direkt neben der im 13. Jahrhundert erbauten Kirche St. Peter. Der Preestergang führt nicht nur zur Kirche sondern direkt zum beliebten Ortskern unseres Dorfes. Zur Einkaufsstraße mit seinen tollen Geschäften, den vielen Restaurants, Cafés und Kneipen, wo man im Sommer im Garten sitzen und speisen kann, sind es zu Fuß nur wenige Minuten. Der Marktplatz (jeden Mittwoch Markttag) ist nur wenige Fußminuten entfernt.

Für Hundebesitzer: Das Grundstück ist eingezäunt!

Auf einen Blick

Max. 6 Personen
90 qm Wohnfläche
3 Schlafzimmer
1 Bad

Schlafplätze

1 Doppelbett (90x200)
2 Einzelbetten (90x200)
2 Einzelbetten (90x200)

Eigenschaften

Kinderfreundlich, Nichtraucher, Hunde willkommen, Haustiere auf Anfrage

Wohnen und Leben

Heizung/Zentralheizung, Flachbildfernseher, SAT-TV, DVD-Player, Videorekorder, Radio, CD-Player, Internet WLAN

Kochen und Essen

Elektroherd, Dunstabzugshaube, Mikrowelle, Elektrogrill, Geschirrspüler, Kühlschrank, Gefrierfach, Kaffeemaschine Filter, Wasserkocher, Toaster, Eierkocher, Esstisch/Essecke, Geschirr

Bad und Sanitär

Dusche, Waschbecken, Spiegel, Haartrockner, WC, Separates WC

Haushaltshilfen

Staubsauger, Waschmaschine, Wäscheständer, Wäschetrockner

Für die Kleinen

HAUSPROSPEKT



Kinderhochstuhl, Treppenschutzgitter, Kindertritt

Fuhrpark

PKW-Stellplatz, Fahrradunterstand

Im Grünen

Terrasse, Gartenmöbel, Sonnenliegen, Sonnenschirm, Grill

Sicherheit

Rauchmelder

Entfernungen

Ortsmitte 0.5 km, Bäcker 0.4 km, Supermarkt 0.4 km, Arzt 0.3 km, Apotheke 0.3 km, Tankstelle 1.0 km, Autobahn 40 km, Bahnhof 0.3 km, Bushaltestelle 0.3 km

Die Ferienregion Eiderstedt

Die Halbinsel Eiderstedt, ca. 30 km lang und 15 km breit, ist seit etwa tausend Jahren durch Eindeichung und Landgewinnung aus den drei Inseln Utholm im Westen, Eiderstedt im Südosten und Everschop um Garding entstanden. Deshalb wird Eiderstedt auch seit alters her Dreilande genannt.

Im 18. Jahrhundert besaß Eiderstedt über 400 dieser riesigen Haubarge. Heute sind es noch höchstens zwei bis drei Dutzend.

Die Stadt Tönning an der Eider lag bis in die 1970er Jahre hinein an der Nordsee und wurde erst durch den Bau des Eidersperrwerks (1967-1973) zu einem Binnenhafen. Die Stadt ist mit ca. 5000 Einwohnern der größte Ort auf Eiderstedt. Die St. Laurentius-Kirche am Marktplatz geht auf das Jahr 1186 zurück. Tönning's Blüte begann mit der Einwanderung von Niederländern in die Dreilande. Sie führten eine organisierte Käseproduktion ein. Im Rekordjahr 1610 wurden drei Millionen Pfund Käse durch den Tönninger Hafen verschifft. Im 17. Jahrhundert passierten jährlich 60.000 Pfund Weizen den Hafen, dazu kamen größere Mengen lebender Tiere, Fleisch

Die ausführliche Beschreibung dieser Ferienunterkunft mit Standortkarte, aktuellen Preisen und Saisonzeiten finden Sie unter

<https://www.meinefewo.de/ferienhaus-41736.htm>

Kontakt zum Vermieter

Familie Johann Röser

Telefon: +49 4862 2015045

Mobil: +49 172 9015545

HAUSPROSPEKT



E-Mail: info@johann-roeser.de

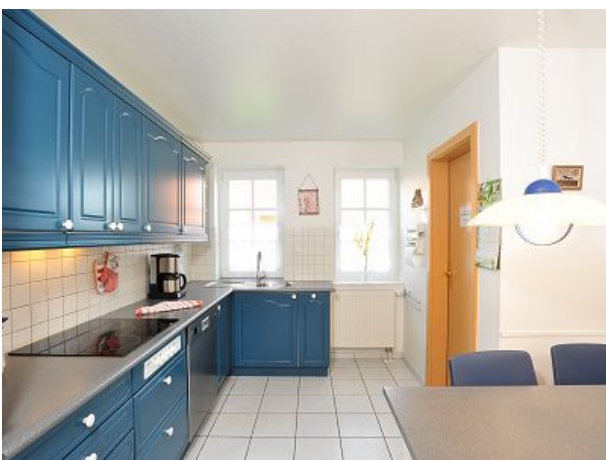
HAUSPROSPEKT



Parkplatz zum Haus



Wohnen und Essen zur Terrasse



Küche Essen

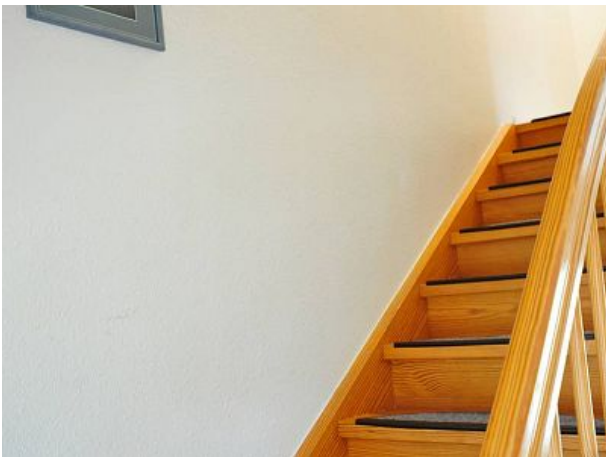
HAUSPROSPEKT



Wm und Trockner von Küche



Gwc im Eg



Treppe zum OG



Elternschlafzimmer



Elternschlafzimmer Schreibtisch



Bad mit Dusche

HAUSPROSPEKT



Schlafzimmer



Treppenaufgang zum DG Kinder



Schlafzimmer beonders Kinder geeignet



Schlafzimmer besonders Kinder geeignet



Garten Südterrasse voll eingezäunt



Südterrasse

HAUSPROSPEKT



Gartentor