

Beschreibung unter <https://www.meinefewo.de/ferienwohnung-41449.htm>

## Schloss Weichs ?Herzog Rudolf?

93059 Regensburg-Weichs, Bayerischer Wald

Typ: 3-Zimmer-Wohnung

Größe: ca. 80m<sup>2</sup>

Im 14. Jahrhundert residierte hier der Bayernherzog Rudolf.

1 Meter dicke Schlossmauern bieten Ruhe, Schutz und Entspannung im historischen Ambiente

Mit großem geschichtlichen Interesse und viel Herzblut wurden die Ferienwohnungen und Appartements von mir über mehrere Jahre hinweg eingerichtet und mit Liebe zum Detail verschönert.

Die Wohnungen sind zum Teil mit Antiquitäten ausgestattet und erzählen ihre eigene Geschichte. Durch selbstständige, jahrelange Recherche in Staatsarchiven und historischen Skripten, freut es mich, meinen Gästen die Geschichte des ?Schloss Weichs? näher zu bringen.

Der persönliche Kontakt zu meinen Gästen ist mir sehr wichtig. Deswegen freue ich mich immer wieder über neue Gäste und Geschichtsinteressierte.

Es ist mir eine Ehre auch Sie persönlich demnächst in Regensburg begrüßen zu dürfen.

Herzlichst,  
Ihr Siegfried Hofmeister

### Auf einen Blick

Max. 5 Personen  
80 qm Wohnfläche  
3 Schlafzimmer  
1 Bad

### Eigenschaften

Kinderfreundlich, Nichtraucher, Haustiere auf Anfrage

### Wohnen und Leben

Heizung/Zentralheizung, Flachbildfernseher, Kabel-TV, Internet WLAN

### Kochen und Essen

Elektroherd, Backofen, Dunstabzugshaube, Mikrowelle, Geschirrspüler, Kühlschrank, Gefrierfach, Kaffeemaschine Filter, Wasserkocher, Toaster, Eierkocher, Esstisch/Essecke, Geschirr, Geschirrhandtücher

# HAUSPROSPEKT



## **Bad und Sanitär**

Badewanne mit Dusche, Waschbecken, Spiegel, Kosmetikspiegel, Handtuchrockner, Haartrockner, WC

## **Haushaltshilfen**

Bügelbrett, Bügeleisen, Staubsauger, Waschmaschine, Wäscheständer, Wäschetrockner, Putzmittel

## **Für die Kleinen**

Kinderhochstuhl

## **Fuhrpark**

PKW-Stellplatz

## **Sicherheit**

Rauchmelder

## **Entfernungen**

Ortsmitte 0.9 km, Bäcker 0.2 km, Supermarkt 0.2 km, Restaurant 0.2 km, Arzt 0.2 km, Apotheke 0.2 km, Tankstelle 0.2 km, Autobahn 3.5 km, Bahnhof 2.5 km, Bushaltestelle 0.3 km, Fähre 10 km

## **Die Ferienregion Bayerischer Wald**

Am Uferpromenade der Donau kann man wunderbar spazieren gehen und hat wunderschönen Blick auf die historische Altstadt von Regensburg.

In wenigen Minuten ist die Altstadt zu Fuß zu erreichen.

Am Weichserdamm sind kostenlose Parkmöglichkeiten. (ca. 100m von dem Schloss entfernt.

Um die Ecke ist das große Einkaufszentrum Ostbayerns, mit entsprechend hervorragender Infrastruktur.

Bei Belegungsinteresse bitten wir um telefonische Anfrage bezüglich Verfügbarkeit.

0171/702 7302

**Die ausführliche Beschreibung dieser Ferienunterkunft mit Standortkarte, aktuellen Preisen und Saisonzeiten finden Sie unter**

<https://www.meinefewo.de/ferienwohnung-41449.htm>

## **Kontakt zum Vermieter**

Herr Hofmeister

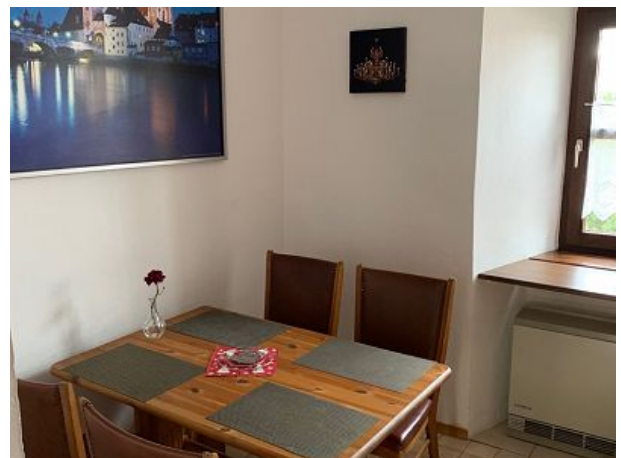
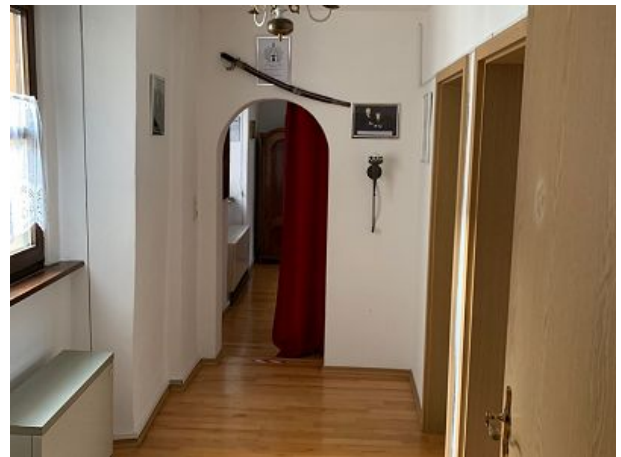
Mobil: +49 171 7027302

# HAUSPROSPEKT



E-Mail: [info@schloss-weichs.de](mailto:info@schloss-weichs.de)

# HAUSPROSPEKT



# HAUSPROSPEKT

