

# HAUSPROSPEKT

Ein Service von [meinefewo.de](https://www.meinefewo.de) - Ferienwohnungen und Ferienhäuser in Deutschland



Beschreibung unter <https://www.meinefewo.de/ferienwohnung-40747.htm>

## WALKMÜHLE Komfort-Fewo Dachsbau

56294 Münstermaifeld, Vordereifel

Die WALKMÜHLE liegt direkt am Traumpfad "Hatzenporter Laysteig" an der Untermosel zwischen Koblenz und Cochem, nahe der Burg Eltz. Mitten in der Natur ist das Mühlenanwesen umgeben von Bach, Wald und Wiesen. 3 stilvolle Komfort-Ferienwohnungen bieten ein anspruchsvolles Ambiente.

Idealer Ausgangspunkt, direkt von der Mühle, zum Waldbaden, zu abwechslungsreichen Halb- oder Ganztagestouren auf Traumpfadern, Premiumwanderwegen und Attraktionen wie z. B. die längste Hängebrücke Deutschlands, die Geierlay. Entdecken Sie abenteuerliche Schluchten, wildromantische Burgen und lassen Sie sich entlang der zahlreichen Bäche einfach treiben. Und nach der Wanderung? Lassen Sie die Seele baumeln und vielleicht bei einem Glas heimischen Weines den Tag gemütlich ausklingen.

Jetzt neu: Direkte Buchung über unsere Plattform "[walkmuehle-mosel. de](https://www.walkmuehle-mosel.de)" möglich!

### Auf einen Blick

Max. 2 Personen

70 qm Wohnfläche

1 Wohn-/Schlafzimmer

1 Bad

### Schlafplätze

1 Doppelbett (180x200)

### Eigenschaften

Kinderfreundlich, Seniorengerecht, Nichtraucher, Allergikergerecht, Haustiere nicht erlaubt

### Wohnen und Leben

Fußbodenheizung, Heizung/Zentralheizung, Kaminofen, Fliegenschutzgitter, Flachbildfernseher, SAT-TV, DVD-Player, HiFi-Anlage, CD-Player, Internet WLAN, Telefon

### Kochen und Essen

Elektroherd, Backofen, Dunstabzugshaube, Geschirrspüler, Kühlschrank, Gefrierfach, Kaffeemaschine Filter, Wasserkocher, Toaster, Eierkocher, Esstisch/Essecke, Geschirr, Geschirrhandtücher

### Bad und Sanitär

Dusche, Waschbecken, Spiegel, Kosmetikspiegel, Haartrockner, WC

### Haushaltshilfen

Waschmaschine, Wäscheständer, Wäschetrockner, Putzmittel

# HAUSPROSPEKT

Ein Service von meinefewo.de - Ferienwohnungen und Ferienhäuser in Deutschland



## **Fuhrpark**

PKW-Stellplatz, Fahrradunterstand

## **Im Grünen**

Terrasse, Garten, Gartenmöbel, Sonnenliegen, Sonnenschirm

## **Sicherheit**

Rauchmelder, Feuerlöscher, Verbandskasten

## **Entfernungen**

Ortsmitte 3.0 km, Bäcker 3.0 km, Supermarkt 3.0 km, Restaurant 3.0 km, Arzt 3.0 km, Apotheke 3.0 km, Tankstelle 3.0 km, Bahnhof 2.0 km

## **Die Ferienregion Vordereifel**

In der Umgebung finden Sie Wanderwege auf höchstem Niveau, Traumpfade, Traumschleifen, Premiumwanderwege und Attraktionen von der Schifffahrt auf der Mosel oder Rhein bis zur Entdeckung einer Vielzahl von Burgen, wie die Burg Eltz oder Schlösser (Stolzenfeld). Oder shoppen Sie in Koblenz, wo Rhein und Mosel sich vereinen. Besuchen Sie das Deutsche Eck und fahren mit der Seilbahn zur Festung Ehrenbreitstein. Geradezu magische Anziehungskraft strahlt sie aus, die Festung auf dem Felsporn hoch oben über dem Zusammenfluss von Rhein und Mosel. Die Besucherinnen und Besucher erwartet ein lebendiges Kulturzentrum mit kulturellen wie kulinarischen Genüssen. Großzügige Parkanlagen, die historische Festung und ein berauschender Panoramablick warten auf Sie.

**Die ausführliche Beschreibung dieser Ferienunterkunft mit Standortkarte, aktuellen Preisen und Saisonzeiten finden Sie unter**

<https://www.meinefewo.de/ferienwohnung-40747.htm>

## **Kontakt zum Vermieter**

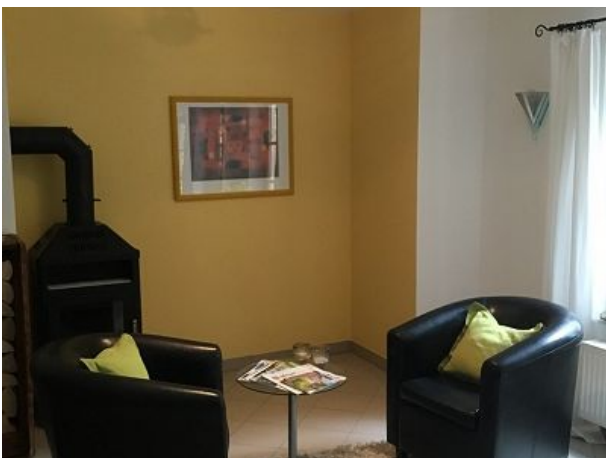
Frau Christina Blümle

Telefon: +49 2605 960222

E-Mail: [mail@walkmuehle-mosel.de](mailto:mail@walkmuehle-mosel.de)

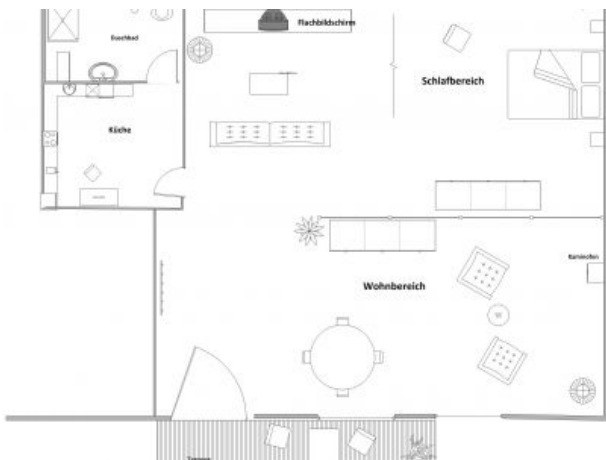
# HAUSPROSPEKT

Ein Service von meinefewo.de - Ferienwohnungen und Ferienhäuser in Deutschland



# HAUSPROSPEKT

Ein Service von meinefewo.de - Ferienwohnungen und Ferienhäuser in Deutschland



# HAUSPROSPEKT

Ein Service von [meinefewo.de](http://meinefewo.de) - Ferienwohnungen und Ferienhäuser in Deutschland



# HAUSPROSPEKT

Ein Service von meinefewo.de - Ferienwohnungen und Ferienhäuser in Deutschland

