

Beschreibung unter <https://www.meinefewo.de/ferienhaus-40096.htm>

## **Gemütliches Ferienhaus**

24376 Kappeln, Schlei

Ferienhaus in Kappeln-Kopperby. Gelegen in einer Einbahnstraße, kein Durchgangsverkehr. Ruhige Lage mit Blick auf Felder und Wiesen, wo sich immer mal wieder Rehe im großen Garten sehen lassen. Ebenso finden Sie einen Teich -ca. 500 qm- wo sich die Karpfen darin gerne mit Toastbrot füttern lassen. Auf dem mehrere 1000 qm großen Grundstück, welches Sonnenseitenlage hat, haben Sie viele Möglichkeiten Ruhe und Entspannung zu finden und genießen. Sofern Sie z. B. einen Hund mitbringen, wird dieser sich hier bestimmt wohlfühlen.

### **Auf einen Blick**

Max. 2 Personen

55 qm Wohnfläche

1 Schlafzimmer

1 Wohn-/Schlafzimmer

1 Bad

### **Schlafplätze**

1 Doppelbett (180x200)

### **Eigenschaften**

Hunde willkommen, Haustiere auf Anfrage

### **Wohnen und Leben**

Flachbildfernseher, SAT-TV, HiFi-Anlage, Radio, CD-Player

### **Kochen und Essen**

Elektroherd, Backofen, Mikrowelle, Kühlschrank, Gefrierfach, Kaffeemaschine Filter, Kaffeemaschine Pad/Kapsel, Wasserkocher, Toaster, Brotmaschine, Mixer, Esstisch/Essecke, Geschirr, Geschirrhandtücher

### **Bad und Sanitär**

Dusche, Waschbecken, Spiegel, Haartrockner, WC

### **Haushaltshilfen**

Staubsauger, Wäscheständer, Putzmittel

### **Fuhrpark**

PKW-Stellplatz, Motorrad-Stellplatz, Fahrradständer

### **Im Grünen**

Terrasse, Garten, Gartenteich, Gartenmöbel, Sonnenschirm, Grill

# HAUSPROSPEKT



## **Sicherheit**

Rauchmelder

## **Entfernungen**

Ortsmitte 4.0 km, Supermarkt 2.5 km

## **Die Ferienregion Schlei**

**Die ausführliche Beschreibung dieser Ferienunterkunft mit Standortkarte, aktuellen Preisen und Saisonzeiten finden Sie unter**

<https://www.meinefewo.de/ferienhaus-40096.htm>

## **Kontakt zum Vermieter**

Frau Schwensen

Telefon: +49 4644 1246

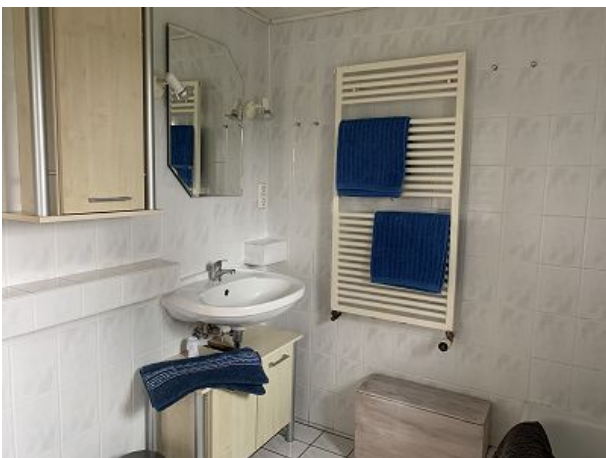
Mobil: +49 152 02068671

E-Mail: heinzschwensen@kabelmail.de

# HAUSPROSPEKT



# HAUSPROSPEKT



# HAUSPROSPEKT



# HAUSPROSPEKT

