

# HAUSPROSPEKT



Beschreibung unter <https://www.meinefewo.de/ferienhaus-40001.htm>

## Ferienhaus Funnix

26409 Wittmund-Funnix, Ostfriesland

Das Ferienhaus Funnix ist ein komplett renoviertes Doppelhaus und kann mit beiden Doppelhaushälften zusammen gebucht und bewohnt werden.

Die Ferienhaushälfte Ferienhaus Nordlicht bietet Platz für bis zu 6 Personen, Ferienhaus Seeblick für bis zu 4 Personen. Bei Bedarf kann auf Wunsch eine Verbindungstür geöffnet werden. So können zwei Parteien in einem Haus gemeinsam Urlaub machen.

Jeder Hausteil ist kinderfreundlich und gemütlich eingerichtet und hat einen eigenen Garten mit Sitzmöbeln und einer Spielwiese. Kinderbett und Hochstuhl sind vorhanden.

Die zum Ferienhaus gehörenden Fahrräder können kostenlos benutzt werden, allerdings kann für die Funktionalität keine Garantie übernommen werden.

### Auf einen Blick

Max. 10 Personen  
145 qm Wohnfläche  
5 Schlafzimmer  
2 Bäder

### Schlafplätze

1 Doppelbett (160x200)  
1 Doppelbett (180x200)  
4 Einzelbetten (90x200)  
1 Einzelbett (80x190)  
1 Schlafsofa (80x200)

### Eigenschaften

Kinderfreundlich, Nichtraucher, Haustiere auf Anfrage

### Wohnen und Leben

Heizung/Zentralheizung, Kaminofen, Fliegenschutzgitter, Flachbildfernseher, SAT-TV, DVD-Player, HiFi-Anlage, CD-Player, Internet WLAN

### Kochen und Essen

Elektroherd, Backofen, Dunstabzugshaube, Mikrowelle, Elektrogrill, Geschirrspüler, Kühlschrank, Gefrierfach, Kaffeemaschine Filter, Kaffeemaschine Pad/Kapsel, Wasserkocher, Toaster, Eierkocher, Mixer, Sandwichtoaster, Waffeleisen, Esstisch/Essecke, Geschirr

### Bad und Sanitär

Dusche, Waschbecken, Haartrockner, WC, Separates WC

# HAUSPROSPEKT



## **Haushaltshilfen**

Bügelbrett, Bügeleisen, Staubsauger, Waschmaschine, Wäscheständer, Putzmittel

## **Für die Kleinen**

Kinderhochstuhl, Kindertritt

## **Fuhrpark**

PKW-Stellplatz, Fahrradunterstand, Fahrräder

## **Im Grünen**

Terrasse, Garten, Gartenmöbel, Sonnenliegen, Strandkorb, Sonnenmarkise, Grill

## **Spiel, Sport, Spaß**

Tischtennis, Trampolin

## **Sicherheit**

Rauchmelder, Verbandskasten

## **Entfernungen**

Ortsmitte 0.6 km, Bäcker 6.5 km, Supermarkt 6.5 km, Restaurant 3.0 km, Arzt 6.5 km, Apotheke 6.5 km, Tankstelle 6.5 km, Bahnhof 6.5 km

## **Die Ferienregion Ostfriesland**

Funnix ist ein kleines Dorf mit einer über 800 Jahre alten Kirche und einem Skulpturengarten. Es liegt auf halbem Weg zwischen Wittmund und dem Küstenbadeort Carolinensiel.

Für Naturliebhaber ist dieser Ort, umgeben von saftig-grünen Wiesen, ideal, um sich von Stress und Hektik zu erholen.

Radfahrer können über gut ausgebaute Fahrradwege viele sehenswerte Orte, wie Wittmund, Jever, Esens, Neuharlingersiel oder Carolinensiel erreichen.

Die Strände von Harlingersiel und Neuharlingersiel sind schnell zu erreichen, ebenfalls der Naturstrand in Schillig.

Wer eine Insel besuchen möchte, kann einen Tagesausflug von Carolinensiel nach Wangerooge oder von Neuharlingersiel nach Spiekeroog machen.

**Die ausführliche Beschreibung dieser Ferienunterkunft mit Standortkarte, aktuellen Preisen und Saisonzeiten finden Sie unter**

**<https://www.meinefewo.de/ferienhaus-40001.htm>**

# HAUSPROSPEKT



## **Kontakt zum Vermieter**

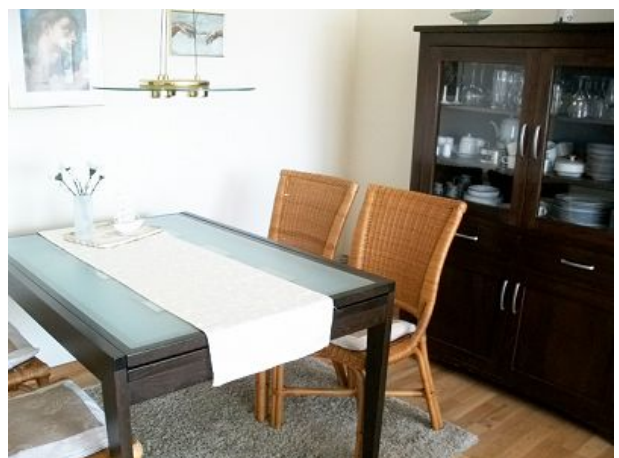
Frau Rita Kordt

Telefon: +49 2327 780521

Mobil: +49 151 53750546

E-Mail: ritakordt@web.de

# HAUSPROSPEKT

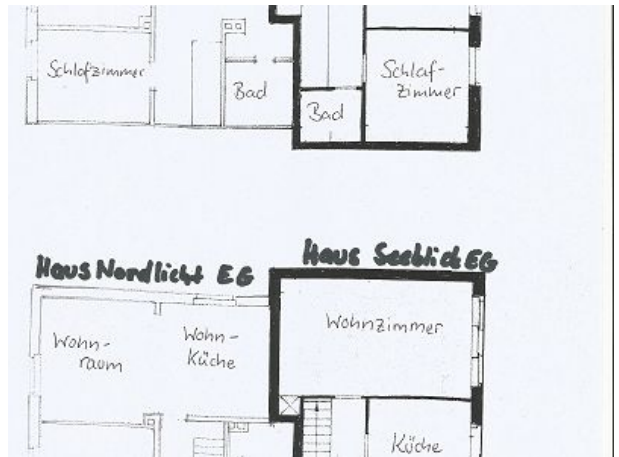




# HAUSPROSPEKT



# HAUSPROSPEKT



# HAUSPROSPEKT

