

# HAUSPROSPEKT



Beschreibung unter <https://www.meinefewo.de/ferienhaus-39959.htm>

## Deichblick

26553 Neßmersiel, Ostfriesland

Wir bieten Ihnen ein Ferienhaus in dem Badeort Dornum-Neßmersiel. Das Haus ist für 5 Personen eingerichtet. Im Erdgeschoss sind Wohnzimmer mit kleiner Küche und das Bad mit Dusche. in der ersten Etage befinden sich 2 Schlafzimmer und unter dem Spitzdach ist Platz für einen weiteren Gast. Vom Wohnzimmer geht es auf die Terrasse und in den Garten. Das Haus liegt in der Feriensiedlung Neßmersiel nur ca. 150m vom alten Deich und vom Spielplatz entfernt. Zum Hafen oder zum Strand liegt die Entfernung bei ca. 1, 5 km. Verschiedene Gaststätten, Edeka-Markt und Bäcker sowie Fahrradverleihe sind bequem zu Fuß zu erreichen. Ferienvermietung Nessmersiel, das ist Urlaub an der Nordsee im eigenen Ferienhaus oder dem eigenen Ferienwohnung. Die gute Seele vor Ort ist Frau Kutscher auf der Taubenweg 7. Hier bekommen Sie die Kurkarten sowie die Schlüssel für das Ferienhaus.

### Auf einen Blick

Max. 5 Personen  
70 qm Wohnfläche  
2 Schlafzimmer  
1 Wohn-/Schlafzimmer  
1 Bad

### Schlafplätze

1 Doppelbett (180x200)  
2 Einzelbetten (90x200)  
1 Schlafsofa (80x200)

### Eigenschaften

Kinderfreundlich, Nichtraucher, Hunde willkommen

### Wohnen und Leben

Heizung/Zentralheizung, Flachbildfernseher, SAT-TV, DVD-Player, Spielekonsole, Radio, Internet WLAN

### Kochen und Essen

Elektroherd, Backofen, Dunstabzugshaube, Geschirrspüler, Kühlschrank, Gefrierfach, Kaffeemaschine Filter, Wasserkocher, Toaster, Eierkocher, Mixer, Esstisch/Essecke, Geschirr

### Bad und Sanitär

Dusche, Waschbecken, Spiegel, Haartrockner, WC

### Haushaltshilfen

Bügelbrett, Bügeleisen, Staubsauger, Waschmaschine, Wäscheständer

# HAUSPROSPEKT



## **Für die Kleinen**

Kinderhochstuhl, Kindertritt

## **Fuhrpark**

PKW-Stellplatz

## **Im Grünen**

Terrasse, Gartenhaus, Gartenmöbel, Sonnenliegen, Sonnenschirm, Grill

## **Sicherheit**

Rauchmelder, Verbandskasten

## **Entfernungen**

Ortsmitte 0.5 km, Bäcker 0.5 km, Supermarkt 0.5 km, Restaurant 0.6 km, Tankstelle 0.6 km, Strand 2.5 km

## **Die Ferienregion Ostfriesland**

Neßmersiel liegt etwa fünf Kilometer nordwestlich von Dornum auf einer Höhe von 0 m ü. NN und hat 398 Einwohner. Das Dorf besteht hauptsächlich aus Ferienhäusern. Es grenzt unmittelbar an die Nordsee und liegt direkt hinter dem Deich. In Dornum oder im ca. 20 Min. entfernten Norden findet der Gast Möglichkeiten für den Einkauf und viele Interessante Dinge für Groß und Klein. Dornum ist beliebt für den Urlaub mit Hund und entsprechen darauf eingerichtet. Von Nessmersiel erreichen Sie die Fähre nach Baltrum, welche auch bei einer geführten Wattwanderung aufgesucht werden kann.

**Die ausführliche Beschreibung dieser Ferienunterkunft mit Standortkarte, aktuellen Preisen und Saisonzeiten finden Sie unter**

<https://www.meinefewo.de/ferienhaus-39959.htm>

## **Kontakt zum Vermieter**

Herr Salinger

Telefon: +49 2129 8999

Mobil: +49 171 4962461

E-Mail: Eberhard.Salinger@t-online.de

# HAUSPROSPEKT



Haus Deichblick



Der Eingang



Sitzecke



Sonnenliegen



Gartenhaus



Parkplatz

# HAUSPROSPEKT



Kochecke



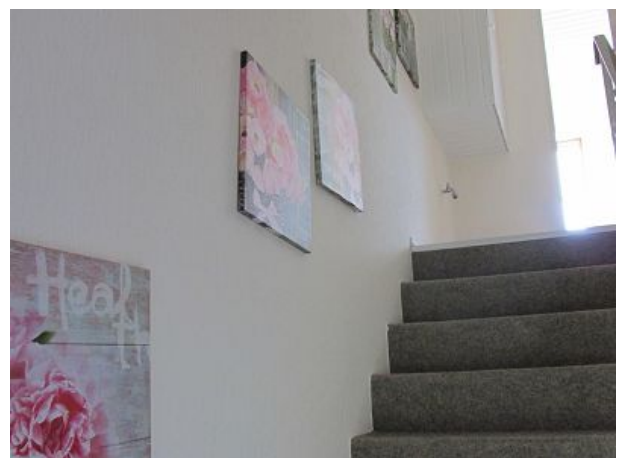
Essplatz



Wohnzimmer



Badezimmer



Treppe zum OG

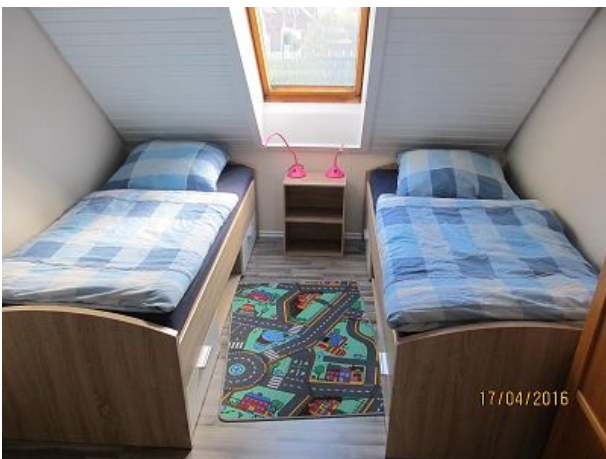
# HAUSPROSPEKT



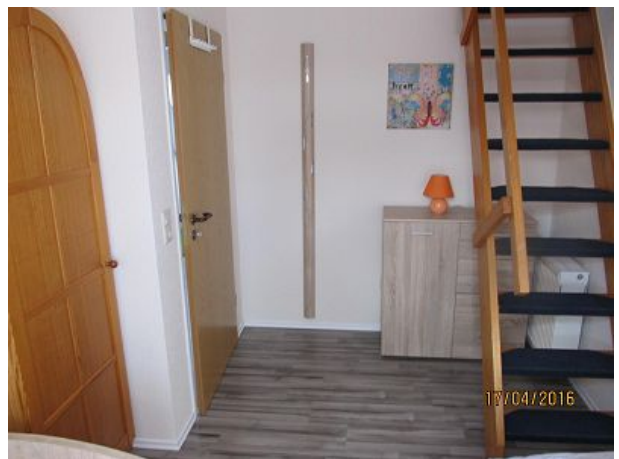
Schlafzimmer



Kleiderschrank



Schlafzimmer



Treppe zum Dach

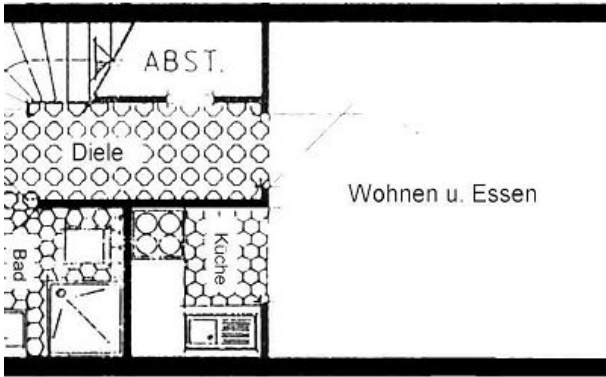


Unterm Dach

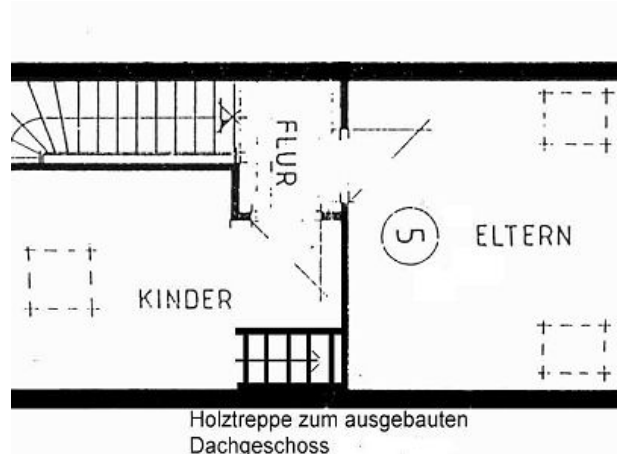


Waschmaschine

# HAUSPROSPEKT



Grundriss Eg



erstes OG