

# HAUSPROSPEKT



Beschreibung unter <https://www.meinefewo.de/ferienwohnung-39281.htm>

## **Dat lütte Landhus Lütte Stuuv**

24364 Holzdorf, Schwansen

**Ausgezeichnet vom Deutschen Tourismusverband mit \*\*\*\* vier Sternen**

Die Nichtraucher - Ferienwohnung befindet sich im 1. Stock des Hauses. Auf ca. 68 qm erwarten Sie ein Duschbad(komplett neu in 2016), ein offener Küchen - Essbereich, ein geräumiges Schlafzimmer mit Doppelbett, ein gemütliches Wohnzimmer u. A. ausgestattet mit einer Schlafcouch.

Die Wohnung wurde 2012 kernsaniert, neu möbliert und ist für 2 -3 Personen ausgestattet. SAT-TV, Stereoanlage und ein Internetzugang gehören ebenfalls zur Ausstattung. Am Haus stehen Ihnen Parkmöglichkeiten zur Verfügung, ebenso ist ein separater Raum vorhanden, um Fahrräder, Sportgeräte u.s.w. sicher unterzubringen. Kinderreisebett, Wickelauflage und Hochstuhl sind vorhanden.

Auch unseren Gästen der oberen Ferienwohnung steht ein möbliertes Plätzchen im Grünen und ein Grill zur Verfügung. Für Ihren vierbeinigen Begleiter stellen wir auf Wunsch ein gemütliches Körbchen bereit.

### **Auf einen Blick**

Max. 2 Personen  
68 qm Wohnfläche  
1 Schlafzimmer  
1 Bad

### **Schlafplätze**

1 Doppelbett (180x200)

### **Eigenschaften**

Nichtraucher, Hunde willkommen

### **Wohnen und Leben**

Heizung/Zentralheizung, Fliegenschutzgitter, Flachbildfernseher, SAT-TV, HiFi-Anlage, Internet LAN (Kabel)

### **Kochen und Essen**

Elektroherd, Backofen, Geschirrspüler, Kühlschrank, Gefrierfach, Kaffeemaschine Filter, Milchaufschäumer, Wasserkocher, Toaster, Mixer, Esstisch/Essecke, Geschirr, Geschirrhandtücher

### **Bad und Sanitär**

# HAUSPROSPEKT



Dusche, Waschbecken, Spiegel, Kosmetikspiegel, Haartrockner, WC

## **Haushaltshilfen**

Staubsauger, Wäscheständer, Putzmittel

## **Für die Kleinen**

Kinderhochstuhl

## **Fuhrpark**

PKW-Stellplatz, Fahrradunterstand

## **Im Grünen**

Terrasse, Gartenmöbel, Sonnenschirm

## **Sicherheit**

Rauchmelder, Verbandskasten

## **Entfernungen**

Ortsmitte 0.5 km, Bäcker 2.5 km, Supermarkt 2.5 km, Restaurant 5.0 km, Arzt 2.5 km, Apotheke 2.5 km, Tankstelle 3.0 km, Autobahn 28.0 km

## **Die Ferienregion Schwansen**

Unsere Ferienwohnungen inmitten der Halbinsel Schwansen sind sehr ruhig und ländlich gelegen. Dennoch sind es nur kurze Wege z.B. zum Ostseebad Eckernförde (12 km) mit seinem schönen Hafen, dem weißen Sandstrand und der romantischen Altstadt mit vielen Restaurants und Geschäften.

Die Hafenstadt Kappeln (12 km) bietet ebenfalls viel maritimes Flair und vielfältige Unterhaltung. Wandeln Sie in und um Kappeln (Deekelsen) auf den Spuren des ZDF-Landarztes.

Im Ostseebad Damp (4 km) erwartet Sie z.B. das Wikingerbad, das "Fun & Sport Center", das "Vital Center" mit einem großen Beauty- und Wellnessangebot, sowie schöne Sand- und Naturstrände.

In kurzer Entfernung erreichen Sie die romantischen Schleidörfer, wie z.B. Ulsnis, Grödersby, Brodersby oder Sieseby. Genießen Sie auf den Uferwegen entlang der Schlei die schöne Natur. Ausgeschilderte Wander - und Fahrradwege machen Lust auf ausgedehnte Touren.

Zu einem ausgedehnten Ausflug lädt auch die Kulturstadt Schleswig mit Schloß Gottorf, dem Dom, oder dem Wikingermuseum ein. Auch die Stadt Kiel (45 km) hat außer dem weltgrößten Segelereignis, der "Kieler Woche" im Juni, Einiges zu bieten.

# HAUSPROSPEKT



Die ausführliche Beschreibung dieser Ferienunterkunft mit Standortkarte, aktuellen Preisen und Saisonzeiten finden Sie unter

<https://www.meinefewo.de/ferienwohnung-39281.htm>

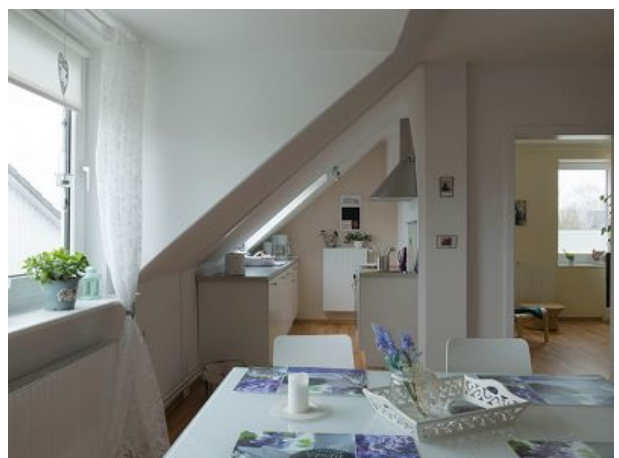
## Kontakt zum Vermieter

Frau Rambke

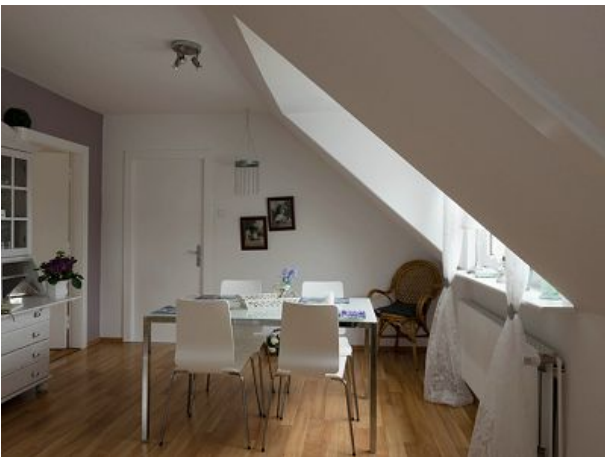
Telefon: +49 4352 9113880

E-Mail: [ina.rambke@mail.de](mailto:ina.rambke@mail.de)

# HAUSPROSPEKT



# HAUSPROSPEKT



# HAUSPROSPEKT

