

HAUSPROSPEKT



Beschreibung unter <https://www.meinefewo.de/ferienwohnung-39205.htm>

Ferienwohnungen Schlossgut Inching

85137 Walting-Inching, Altmühltal

Fühlen Sie sich rundum wohl im Schlossgut Inching im Altmühltal.

Wir haben Platz für 20 (30) Gäste, fragen Sie an!

Die 4 Sterne Ferienwohnung im EG mit direktem Zugang zum Garten hat 3 Schlafzimmer, und ein Wohnzimmer mit Platz für 20 Gäste.

Die Küche ist sehr gut ausgestattet und ist auch für Hobbyköche geeignet.

Das Appartement im 2. OG hat 2 Schlafzimmer, kl. Salon, Dusche/WC und eigene Teeküche.

Weitere Schlafzimmer und Bäder befinden sich im Nebenhaus, ebenso eine Sauna mit Ruheraum.

Die Räume sind familienfreundlich, stilvoll und traditionell ausgestattet mit zum Teil antiken bäuerlichen Möbeln.

Der Garten liegt direkt am Fluss, mit eigenen Booten und eigenem Boots- und Badesteg.

Im Garten gibts ein Trampolin, eine große Doppel- Schaukel, daneben ein großer Sandkasten.

Der Garten ist zum Fluss hin durch einen Zaun gesichert.

Sie haben die Wahl zwischen verschiedenen Sitzplätzen, in der Sonne oder im Schatten - ganz wie Sie mögen!

Auf einen Blick

Max. 20 Personen

200 qm Wohnfläche

8 Schlafzimmer

5 Bäder

Schlafplätze

8 Einzelbetten (90x200)

1 Einzelbett (100x200)

2 Doppelbetten (140x200)

8 Einzelbetten (90x200)

1 Schlafsofa (100x200)

2 Zustellbetten (90x190)

Eigenschaften

Kinderfreundlich, Seniorengerecht, Nichtraucher, Haustiere auf Anfrage

Wohnen und Leben

HAUSPROSPEKT



Fußbodenheizung, Heizung/Zentralheizung, Kaminofen, Fliegenschutzgitter,
Flachbildfernseher, SAT-TV, DVD-Player, CD-Player, Internet WLAN

Kochen und Essen

Elektroherd, Dunstabzugshaube, Mikrowelle, Geschirrspüler, Kühlschrank, Gefrierfach,
Kaffeemaschine Filter, Kaffeemaschine Pad/Kapsel, Wasserkocher, Toaster, Brotmaschine,
Mixer, Esstisch/Essecke, Geschirr, Geschirrhandtücher

Bad und Sanitär

Dusche, Badewanne, Badewanne mit Dusche, Waschbecken, Spiegel, Kosmetikspiegel,
Handtuchtrockner, Haartrockner, Separates WC

Haushaltshilfen

Bügelbrett, Bügeleisen, Staubsauger, Waschmaschine, Wäscheständer, Wäschetrockner,
Putzmittel

Für die Kleinen

Kinderhochstuhl

Fuhrpark

PKW-Stellplatz, Motorrad-Stellplatz, Fahrradständer, Fahrradunterstand, Fahrräder

Im Grünen

Terrasse, Loggia, Garten, Gartenhaus, Gartenteich, Gartenmöbel, Sonnenliegen,
Sonnenschirm, Grill, Feuerstelle

Wellness

Sauna

Spiel, Sport, Spaß

Tischtennis, Sandkiste, Kinderfahrzeuge, Trampolin, Bolzplatz

Sicherheit

Safe/Tresor, Rauchmelder, Feuerlöscher, Verbandskasten

Sonstiges

Bootliegeplatz

Entfernungen

Ortsmitte 0.1 km, Bäcker 4.0 km, Supermarkt 8.5 km, Restaurant 0.1 km, Arzt 8.0 km,
Apotheke 8.0 km, Tankstelle 8.0 km, Autobahn 20 km, Bahnhof 10 km, Bushaltestelle 0.1 km

Die Ferienregion Altmühltal

HAUSPROSPEKT



Die ausführliche Beschreibung dieser Ferienunterkunft mit Standortkarte, aktuellen Preisen und Saisonzeiten finden Sie unter

<https://www.meinefewo.de/ferienwohnung-39205.htm>

Kontakt zum Vermieter

Herr Simon Böhm

Telefon: +49 8421 9089600

Mobil: +49 1522 8985096

E-Mail: info@simon-boehm.de

HAUSPROSPEKT



Schloss Inching



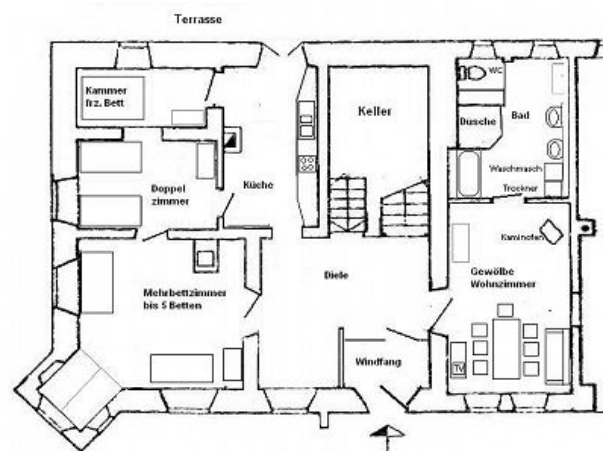
Küche mit Tür zum Garten



Küchentisch



Gewölbe Wohnzimmer



HAUSPROSPEKT



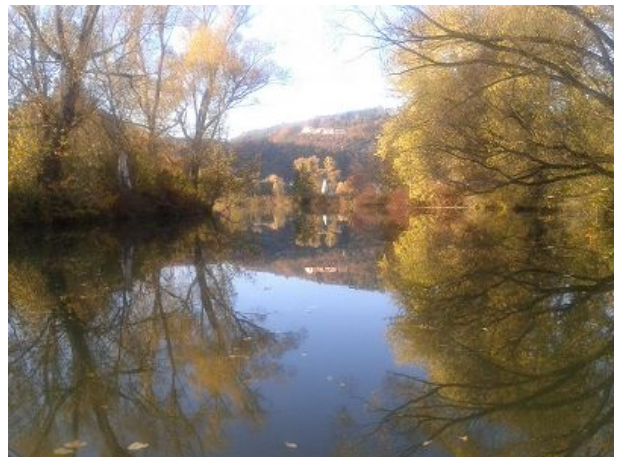
Wohnzimmer Tafel



Garten Tafel



Herbst



Herbst an der Altmühl



Schaukel Kletterbaum

HAUSPROSPEKT



Idyll an der Altmühl



Pfingstrosen



Essplatz im Garten