

Beschreibung unter <https://www.meinefewo.de/ferienwohnung-39074.htm>

## Auszeit auf Rügen Apartments

18551 Lohme-Nardevitz, Rügen

Wenn Sie Ruhe & Erholung suchen, oder mal eine Auszeit brauchen, dann werden Sie diese auf Rügen finden. Unsere Landhäuser in Nardevitz bieten dafür eine wunderbare Unterkunft, eingebettet in eine dörfliche Idylle, unweit vom naturbelassenen Ostseestrand mit riesigen Findlingen und dem Nationalpark Jasmund. Die im Landhausstil eingerichteten Apartments wurden erst 2012 renoviert und liegen zwischen Glowé mit seinem traumhaften Sandstrand und dem Luftkurort Lohme. Beide Orte verfügen über wunderschön angelegte Yachthäfen und wohl kaum eine andere Küstenlandschaft an der Ostsee bietet auf engstem Raum so viele unterschiedliche Landschaftsformen und sehenswerte Ausflugsziele wie Rügen.

Die meisten der insgesamt 12 Ferienwohnungen bieten Platz für bis zu 4 Personen und haben einen Balkon bzw. eine Terrasse. Neben einem Schlafzimmer mit Doppelbett gibt es zusätzlich eine Schlafnische mit einem weiteren Doppelbett oder ein Kastenbett im Wohnraum für nur eine Person zusätzlich. Die Sitzecke mit Flatscreen finden Sie im kombinierten Wohn- und Essbereich mit Küchenzeile.

Besonderes Extra: kostenfreie Nutzung der Wellness-Welt im nahegelegenen Aparthotel "Ostseeperle" in Glowé.

### Auf einen Blick

Max. 4 Personen

50 qm Wohnfläche

1 Schlafzimmer

1 Wohn-/Schlafzimmer

1 Bad

### Schlafplätze

1 Doppelbett (160x200)

1 Doppelbett (160x200)

1 Zustellbett (80x200)

1 Schlafsofa (140x200)

1 Babybett (70x140)

### Eigenschaften

Kinderfreundlich, Nichtraucher, Haustiere auf Anfrage

### Wohnen und Leben

Heizung/Zentralheizung, Flachbildfernseher, SAT-TV

### Kochen und Essen

Elektrogrill, Geschirrspüler, Kühlschrank, Gefrierfach, Kaffeemaschine Filter, Wasserkocher, Toaster, Esstisch/Essecke, Geschirr

# HAUSPROSPEKT



## **Bad und Sanitär**

Dusche, Waschbecken, Spiegel, WC

## **Haushaltshilfen**

Staubsauger

## **Für die Kleinen**

Kinderhochstuhl

## **Fuhrpark**

PKW-Stellplatz, Fahrradunterstand

## **Im Grünen**

Terrasse, Balkon, Garten, Gartenmöbel, Grill

## **Wellness**

Sauna

## **Entfernungen**

Ortsmitte 0.1 km, Bäcker 7.0 km, Supermarkt 7.0 km, Restaurant 2.0 km, Arzt 9.0 km, Apotheke 9.0 km, Tankstelle 9.0 km, Bahnhof 9.0 km, Bushaltestelle 0.1 km

## **Die Ferienregion Rügen**

Nardevitz liegt am Eingang des Nationalparks Jasmund, gegründet 1990, wo Sie das UNESCO Weltnaturerbe "Alte Buchenwälder" und die atemberaubenden Kreidefelsen nebst dem Nationalparkzentrum am Königsstuhl erkunden können. Ebenso bieten der Steinstrand an der Steilküste, etwa 500m entfernt oder der Strand in Glowe tolle Möglichkeiten zum Spazieren und Entspannen. Das Kap Arkona mit seinem Ensemble aus zwei Leuchttürmen, nördlichster Punkt der Insel Rügen, ist etwa 20km entfernt. Die Hafenstadt Sassnitz erreichen Sie mit dem PKW in etwa 15 Minuten, die bekannten Seebäder Binz, Sellin, Baabe und Göhren in 20-40 Minuten.

**Die ausführliche Beschreibung dieser Ferienunterkunft mit Standortkarte, aktuellen Preisen und Saisonzeiten finden Sie unter**

<https://www.meinefewo.de/ferienwohnung-39074.htm>

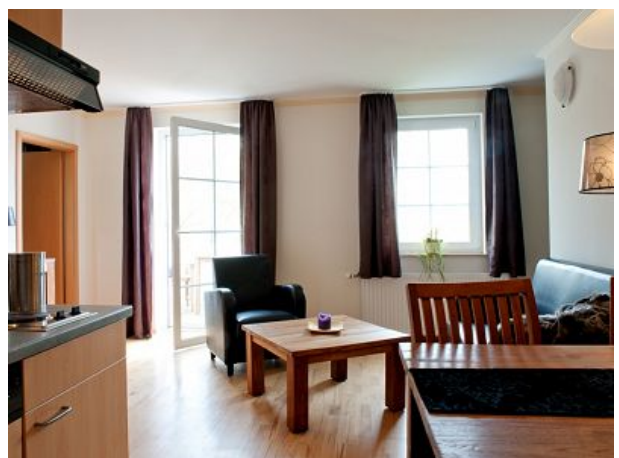
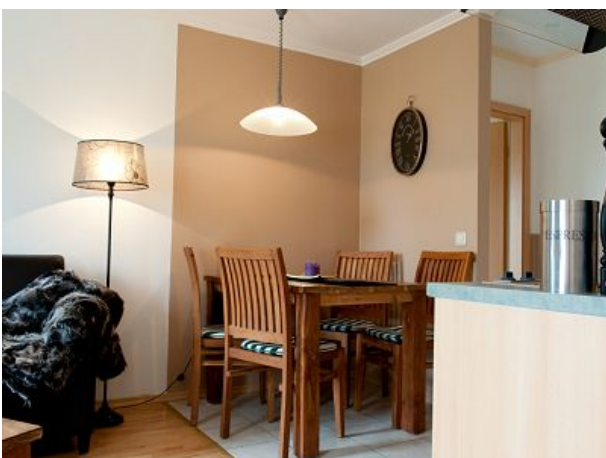
## **Kontakt zum Vermieter**

Herr Knaak

Telefon: +49 38302 563851

E-Mail: [info@ostseeperle-hotel.de](mailto:info@ostseeperle-hotel.de)

# HAUSPROSPEKT



# HAUSPROSPEKT



# HAUSPROSPEKT

