

Beschreibung unter <https://www.meinefewo.de/ferienwohnung-38786.htm>

## Urlaub beim Fischer - Lütt Elsing

18230 Rerik-Rerik, Mecklenburgische Ostseeküste

Im Erdgeschoss unseres Ferienhauses erwartet Sie die Ferienwohnung Lütt Elsing, die mit allem ausgestattet ist, was Sie für einen erholsamen Urlaub benötigen. Für unsere großen und kleinen Gäste gibt es Spiele, DVDs und Bücher. Alle Räume haben Fliegenfenster und das Kinderzimmer hat ein Verdunkelungsrollo. Haben Sie Lust auf leckeren frisch geräucherten Fisch oder möchten Sie sich lieber ein Stück Dorschfilet in der Pfanne braten? Genießen Sie Ihre Mahlzeiten in der voll ausgestatteten Küche oder auf dem überdachten Balkon. Im Winter können Sie es sich am Kaminofen im Wohnraum so richtig bequem machen. Angler können die gefangenen Fische bei uns schlachten und in unserer Gefrierzelle einfrieren.

### Auf einen Blick

Max. 2 Personen  
65 qm Wohnfläche  
2 Schlafzimmer  
1 Bad

### Schlafplätze

1 Doppelbett (180x200)  
2 Einzelbetten (90x200)

### Eigenschaften

Kinderfreundlich, Seniorengerecht, Nichtraucher, Haustiere auf Anfrage

### Wohnen und Leben

Heizung/Zentralheizung, Kaminofen, Fliegenschutzgitter, Flachbildfernseher, SAT-TV, Blue-Ray-Player, Radio, CD-Player, Internet WLAN

### Kochen und Essen

Elektroherd, Backofen, Dunstabzugshaube, Geschirrspüler, Kühlschrank, Gefrierfach, Kaffeemaschine Filter, Wasserkocher, Toaster, Esstisch/Essecke, Geschirr, Geschirrhandtücher

### Bad und Sanitär

Dusche, Waschbecken, Spiegel, Handtuchrockner, Haartrockner

### Haushaltshilfen

Bügelbrett, Bügeleisen, Staubsauger, Waschmaschine

### Für die Kleinen

# HAUSPROSPEKT



Kinderhochstuhl, Steckdosensicherungen, Kindertritt, Baby-Badewanne, WC Kindersitz

## **Fuhrpark**

PKW-Stellplatz, Fahrradunterstand

## **Im Grünen**

Terrasse, Gartenmöbel, Grill

## **Sicherheit**

Rauchmelder

## **Entfernungen**

Ortsmitte 0.4 km, Bäcker 0.1 km, Supermarkt 0.4 km, Restaurant 0.3 km, Arzt 0.1 km, Apotheke 0.2 km, Tankstelle 1.0 km, Autobahn 35 km, Bahnhof 1.0 km, Bushaltestelle 0.4 km, Fähre 50 km

## **Die Ferienregion Mecklenburgische Ostseeküste**

Das einstige Fischerdorf Alt Gaarz, heute Rerik, liegt idyllisch zwischen Salzhaff und Ostsee. Die Hansestädte Wismar u. Rostock mit ihren schönen Altstädten sind etwa gleich weit entfernt(40 km). Von unserem Fischereihof ist alles gut zu Fuß erreichbar, so dass Ihr Auto während Ihres Urlaubs auf dem Parkplatz bleiben kann. Sehenswert sind die Kirche (1270), das Heimatmuseum und die Hünengräber in der näheren Umgebung. Eine Fahrt mit der Dampflokomotive "Molli" von Kühlungsborn nach Bad Doberan ist toll.

**Die ausführliche Beschreibung dieser Ferienunterkunft mit Standortkarte, aktuellen Preisen und Saisonzeiten finden Sie unter**

<https://www.meinefewo.de/ferienwohnung-38786.htm>

## **Kontakt zum Vermieter**

Frau Susann Never

Telefon: +49 38296 74959

Mobil: +49 173 9839715

E-Mail: fewosnever@t-online.de

# HAUSPROSPEKT



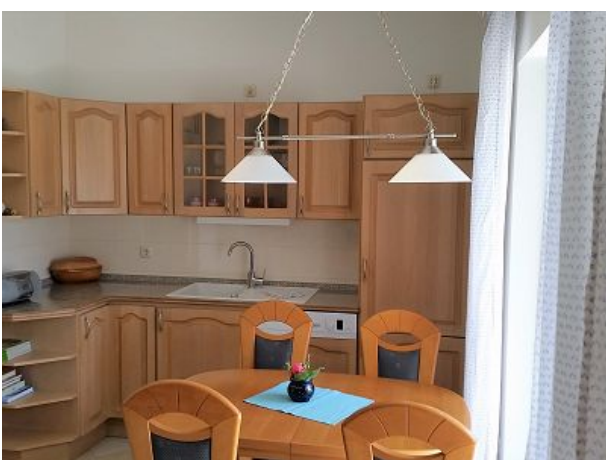
Villa Frieda



Fischereihof Never



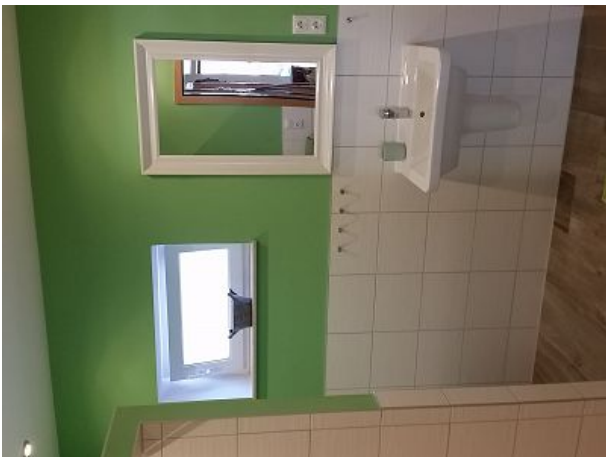
Gemütliches Wohnzimmer



Voll ausgestattete Küche



# HAUSPROSPEKT



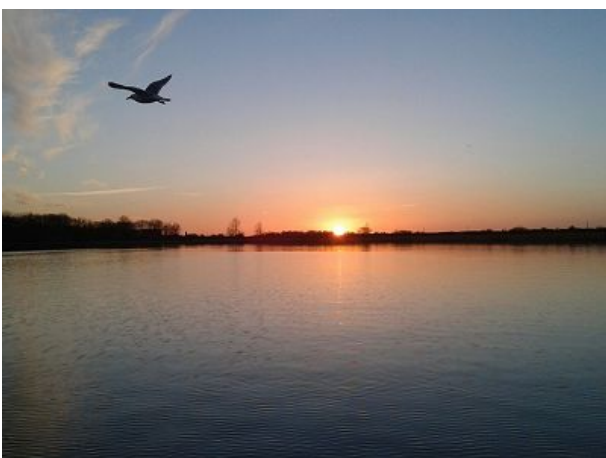
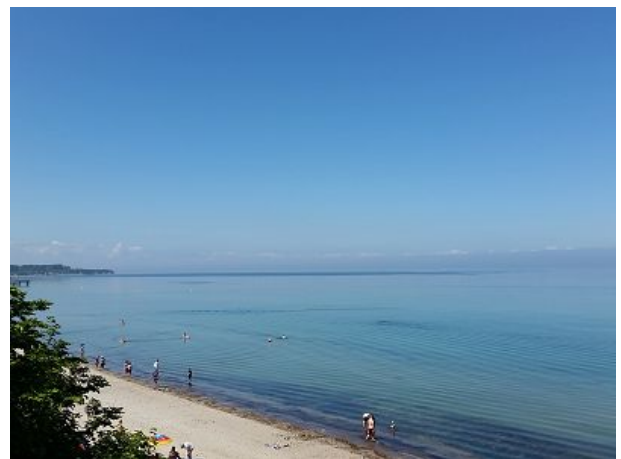
# HAUSPROSPEKT



Ideales Segelrevier



Unser Fischkutter



Sonnenuntergang am Salzhaff



# HAUSPROSPEKT



Fischereianleger am Salzhaff