

Beschreibung unter <https://www.meinefewo.de/ferienwohnung-38695.htm>

Ferienwohnung An der Juliusstadt

38302 Wolfenbüttel-Stadtgebiet, Braunschweiger Land

Die zentral gelegene helle und freundlich eingerichtete 3-Sterne-Wohnung im 1 Stock eines Fachwerkhauses am Rande der Juliusstadt. Mit direkter Busverbindung zum Wolfenbütteler Bahnhof und zur FH. Ein modernes Wohnzimmer mit großem Digital-TV und einer Essecke für vier Personen. Das bequeme Sofa im Wohnbereich kann auch zum schlafen genutzt werden. In beiden Wohnungen bieten wir kostenloses WLAN sowie LAN und Telefon(Festnetz). Eine voll ausgestattete Küche, sowie im Sommer die Nutzung von Pool und Grill im Garten sowie ein Parkplatz auf dem Grundstück runden das Angebot ab. Vorteilhaft ist die Zentrale Lage.

Auf einen Blick

Max. 2 Personen

45 qm Wohnfläche

1 Schlafzimmer

1 Wohn-/Schlafzimmer

1 Bad

Schlafplätze

1 Doppelbett (180x200)

Eigenschaften

Kinderfreundlich, Nichtraucher, Haustiere nicht erlaubt

Wohnen und Leben

Heizung/Zentralheizung, Ventilator(en), Fliegenschutzgitter, Flachbildfernseher, SAT-TV, Digital-TV, DVD-Player, HiFi-Anlage, Radio, CD-Player, Internet LAN (Kabel), Internet WLAN, Telefon

Kochen und Essen

Elektroherd, Backofen, Dunstabzugshaube, Mikrowelle, Kühlschrank, Gefrierfach, Kaffeemaschine Filter, Kaffeemaschine Pad/Kapsel, Wasserkocher, Toaster, Brotmaschine, Eierkocher, Mixer, Esstisch/Essecke, Geschirr, Geschirrhandtücher

Bad und Sanitär

Dusche, Waschbecken, Spiegel, Kosmetikspiegel, Handtuchrockner, Haartrockner, WC

Haushaltshilfen

Bügelbrett, Bügeleisen, Staubsauger, Putzmittel

Für die Kleinen

Kinderhochstuhl, Steckdosensicherungen, Babyfon, Kindertritt

HAUSPROSPEKT



Fuhrpark

PKW-Stellplatz, Fahrradständer, Fahrradunterstand, Fahrräder

Im Grünen

Garten, Gartenteich, Gartenmöbel, Sonnenliegen, Sonnenschirm, Grill

Wellness

Schwimmbad Außen

Spiel, Sport, Spaß

Dart

Sicherheit

Safe/Tresor, Rauchmelder, Feuerlöscher, Verbandskasten

Sonstiges

Hausbar/Partyraum

Entfernungen

Ortsmitte 0.8 km, Supermarkt 0.1 km, Restaurant 0.1 km, Arzt 0.3 km, Apotheke 0.7 km, Tankstelle 0.1 km, Autobahn 2.0 km, Bahnhof 1.3 km, Bushaltestelle 0.1 km, Flughafen 50.0 km

Die Ferienregion Braunschweiger Land

Wolfenbüttel gehört zum Nördlichen Harz Vorland. Von uns aus sind sie In nur 20 Minuten im Harz. Besuchen sie die Klosterbrennerei Wöttingerode oder den Rammelsberg sowie die vielen Tropfsteinhöhlen. Wolfenbüttel mit seiner historischen Altstadt hat auch einiges zu bieten. Fahren sie ins Grenzmuseum nach Helmstedt oder wandeln sie auf den Spuren von Till Eulenspiegel.

Die ausführliche Beschreibung dieser Ferienunterkunft mit Standortkarte, aktuellen Preisen und Saisonzeiten finden Sie unter

<https://www.meinefewo.de/ferienwohnung-38695.htm>

Kontakt zum Vermieter

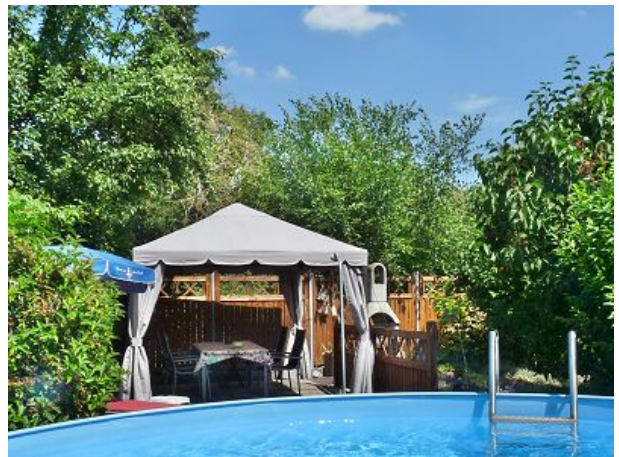
Familie Hingst

Telefon: +49 5331 4572466

Mobil: +49 172 9199054

E-Mail: sabine.hingst@freenet.de

HAUSPROSPEKT



Gästepavillon



Herzlich Willkommen bei Familie Hingst

HAUSPROSPEKT



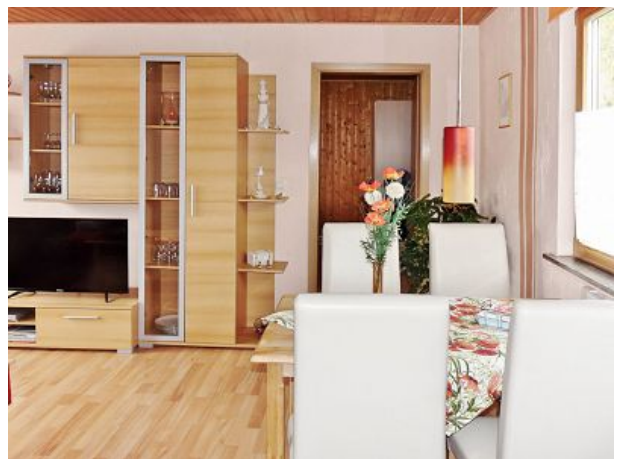
Komplett ausgestattete Küche



Gästepavillion



Badezimmer



Essecke im Wohnzimmer



Sagrotan Seife zur Desinfektion



HAUSPROSPEKT



Einzelbetten



Alternativ Betten zusammengestellt



Eingangsbereich

HAUSPROSPEKT

