

Beschreibung unter <https://www.meinefewo.de/ferienhaus-38280.htm>

## Ferienhaus zur schönen Aussicht

54568 Gerolstein-Hinterhausen, Vulkaneifel

Die Lage: Das historische Bauernhaus ist ruhig am Ortsrand von Hinterhausen gelegen. Der malerische Eifelort Hinterhausen liegt auf einer Höhe von 470 Metern und ist mit ca. 80 Einwohnern der kleinste Stadtteil der Sprudelstadt Gerolstein. Hier finden Sie Ruhe und Erholung für Groß und Klein.

Die Umgebung: Wer es nicht ganz so ruhig mag, kann auch aktive Urlaubstage zu allen Jahreszeiten hier verbringen. Wanderer und Spaziergänger kommen voll auf ihr Kosten. Wir sind der ideale Startpunkt z. B. für den neuenausgeschilderten 7 km langen Pferdsheck Wanderweg.

Der Garten: Das freistehende Ferienhaus hat einen wunderschönen Ausblick über das ca. 4 km entfernte Gerolstein. Der große Garten lädt bei schönem Wetter zum Verweilen auf den Relaxliegen ein. Für die kleinsten Gäste stehen Schaukel, Trampolin, Wippe, Spielwiese und Sandkasten zur Verfügung. An den verschiedenen Obstbäumen darf auch gerne genascht werden.

Unser Ferienhaus ist 4 mal in Folge mit 4 Sternen für 6 Personen der DTV bewertet wurden. Das Haus ist ca. 90 m<sup>2</sup> groß und für 6 Personen komplett eingerichtet (weitere Personen auf Anfrage).

Auf unserem Bauernhof finden Sie Kühe, Pferde, Hühner, Hund und Katzen.

### Auf einen Blick

Max. 6 Personen  
90 qm Wohnfläche  
3 Schlafzimmer  
2 Bäder

### Schlafplätze

2 Doppelbetten (180x200)  
1 Etagenbett (90x200)  
1 Doppelbett (160x200)  
2 Babybetten (70x140)

### Eigenschaften

Kinderfreundlich, Seniorengerecht, Nichtraucher, Allergikergerecht, Haustiere nicht erlaubt

### Wohnen und Leben

Heizung/Zentralheizung, Kamin, Ventilator(en), Fliegenschutzgitter, Flachbildfernseher, SAT-TV, DVD-Player, HiFi-Anlage, Radio, CD-Player, Internet WLAN

# HAUSPROSPEKT



## **Kochen und Essen**

Elektroherd, Backofen, Dunstabzugshaube, Mikrowelle, Geschirrspüler, Kühlschrank, Gefrierfach, Kaffeemaschine Filter, Wasserkocher, Toaster, Brotmaschine, Eierkocher, Mixer, Waffeleisen, Esstisch/Essecke, Geschirr, Geschirrhandtücher

## **Bad und Sanitär**

Dusche, Waschbecken, Spiegel, Haartrockner, WC

## **Haushaltshilfen**

Bügelbrett, Bügeleisen, Staubsauger, Waschmaschine, Wäscheständer, Putzmittel

## **Für die Kleinen**

Kinderhochstuhl, Steckdosensicherungen, Kindertritt, Baby-Badewanne

## **Fuhrpark**

PKW-Stellplatz, Fahrradunterstand

## **Im Grünen**

Terrasse, Garten, Gartenmöbel, Sonnenliegen, Sonnenschirm, Grill

## **Spiel, Sport, Spaß**

Tischkicker, Spielplatz, Sandkiste, Trampolin

## **Sicherheit**

Rauchmelder, Feuerlöscher, Verbandskasten

## **Sonstiges**

Hausbar/Partyraum

## **Entfernungen**

Ortsmitte 6.0 km, Bäcker 4.5 km, Supermarkt 4.0 km, Restaurant 6.0 km, Arzt 6.0 km, Apotheke 6.0 km, Tankstelle 4.0 km, Autobahn 18.0 km, Bahnhof 6.0 km, Bushaltestelle 6.0 km

## **Die Ferienregion Vulkaneifel**

Viele Sehenswürdigkeiten der Vulkaneifel sind schnell zu erreichen. Wanderwege durch den Geopark aber auch den bekannten Eifelsteig. Gerolstein ist mit seinen wundervollen Dolomitenfelsen mit Wanderweg zu erreichen.

Radvergnügen auch für Kinder am Kyllradweg oder den Maare- Mosel- Radweg. Entlang der Kyll hat man gute Chancen, Haubentaucher, Höckerschwäne oder gar den scheuen Eisvogel zu beobachten.

Für Familien zu den Wildparks Adler & Wolfspark bei der Kasselburg in Pelm wo Sie

# HAUSPROSPEKT



Greifvögel und Wölfe in einem schönen Landschaftspark besichtigen können. Oder lieber Rotwild, Wildschweine und Berberaffen, dann auf nach Daun in den Hirsch und Saupark.

Eishöhlen und Mühlensteinhöhlen (Birresborn, Roth, Hohenfels- Essingen). In Neroth die Salzgrotte Vulkaneifel mit Mausefallenmuseum. Subtropische Cascade Bad in Bitburg. Rundflüge über die Eifel in Daun. Die Maare in Daun wo man seine Schwimmsachen nicht vergessen sollte. Das Weinfelder-Maar mit der Kapelle hat eine besondere Ausstrahlung. Sowie den Geysir Wallenborner Brodel in Wallenborn. Die Nohner Wasserfälle sind zu jeder Jahreszeit sehenswert.

Wasserspielplatz "Stadt im Fluss" in der Kyll an heißen Tagen für jung und alt

**Die ausführliche Beschreibung dieser Ferienunterkunft mit Standortkarte, aktuellen Preisen und Saisonzeiten finden Sie unter**

**<https://www.meinefewo.de/ferienhaus-38280.htm>**

## **Kontakt zum Vermieter**

Herr Dahm

Telefon: +49 6591 980096

Mobil: +49 170 5408547

E-Mail: [info@eifelidylle.eu](mailto:info@eifelidylle.eu)

# HAUSPROSPEKT



Ferienhaus Zur schönen Aussicht



Terrasse



Wohnzimmer mit Kamin



Wohnzimmer



Wohnzimmer



Flur

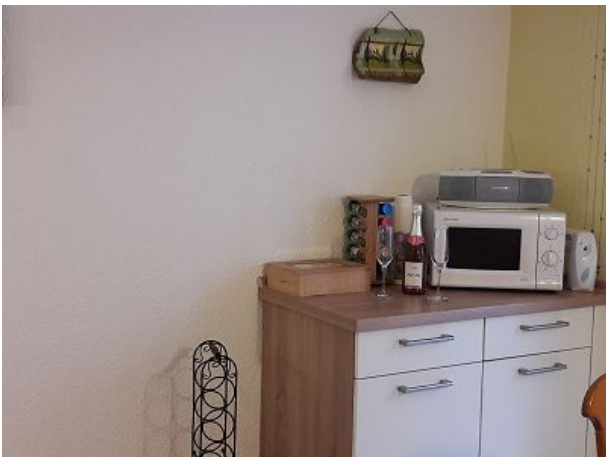
# HAUSPROSPEKT



Küche



Küche



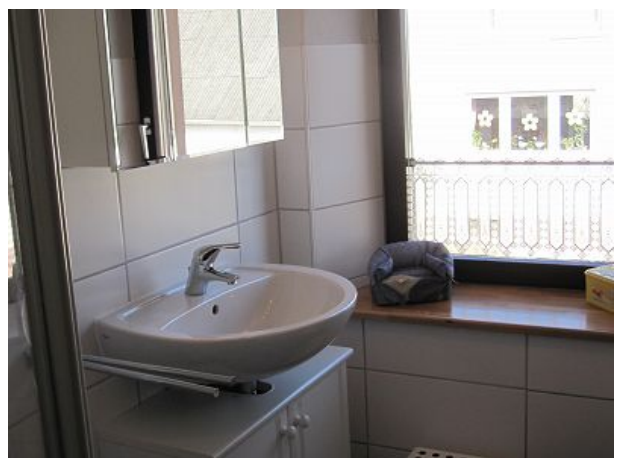
Küche



Wärmekabine



Badezimmer unten

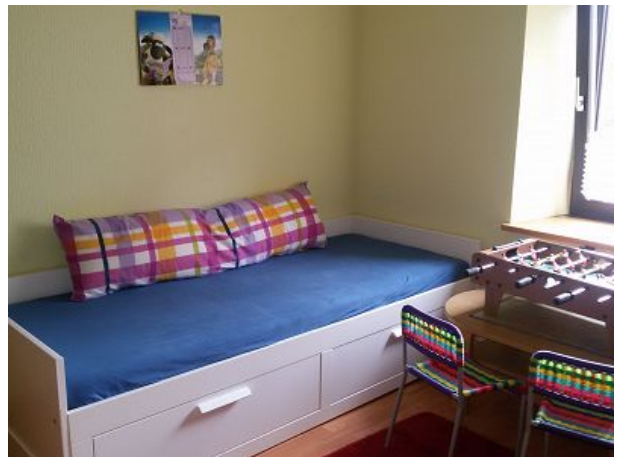


Badezimmer oben

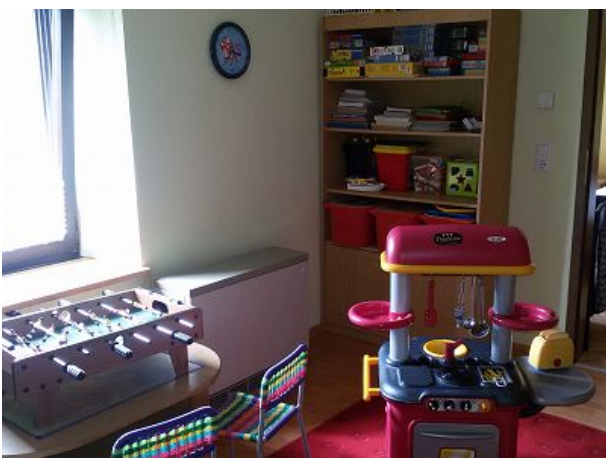
# HAUSPROSPEKT



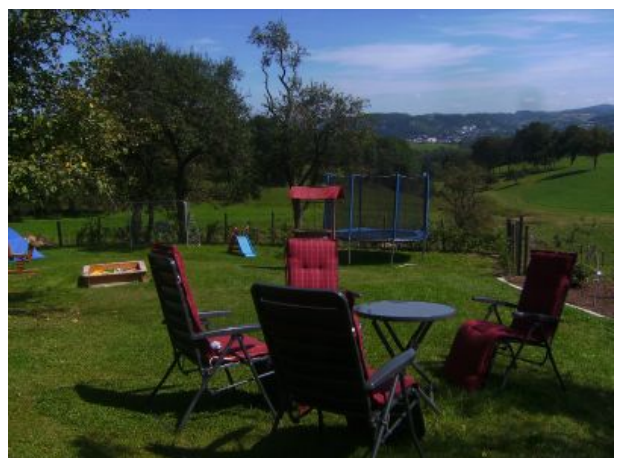
Kinderzimmer



Kinderzimmer



Kinderzimmer



Garten

# HAUSPROSPEKT



Garten

