

Beschreibung unter <https://www.meinefewo.de/ferienwohnung-38219.htm>

Villa Seeadler-Ferienwohnung Turmfalke

17454 Zinnowitz, Usedom

Das historische Gebäude Villa Seeadler befindet sich direkt am Waldrand. Durch den Wald hindurch sind Sie nach ca. 300 m am Ostseestrand. Diesen können Sie wenn Sie es wünschen in Strandkleidung erreichen. Auch zur Ortsmitte, mit allen Einkaufsmöglichkeiten, sind es nur ca. 5 Gehminuten. Unsere Zweiraum-Ferienwohnung Turmfalke bietet Ihnen alles, was Sie für einen erholsamen Urlaub benötigen. Ihren sportlichen Aktivitäten sind keine Grenzen gesetzt. Die Tennisanlage ist nur 2-3 Gehminuten entfernt. Ein Fahrradkeller ist vorhanden. Sie können direkt vom Haus Ihre Fahrradtour beginnen. Theaterbesuche in der "Blechbüchse" oder im Freilichttheater Vineta ermöglicht es Ihnen Ihren kulturellen Bedürfnissen nachzugehen.

In verschiedenen Lokalen können Sie sich verwöhnen lassen. Wenn nicht, so bietet die Wohnung eine voll eingerichtete Küche, in der Sie selbst für Ihr leibliches Wohl sorgen können.

Kurz: Die Wohnung hat alles, damit Sie sich einen wunderschönen, erholsamen Urlaub gönnen können.

Auf einen Blick

Max. 4 Personen
60 qm Wohnfläche
1 Schlafzimmer
1 Wohn-/Schlafzimmer
1 Bad

Schlafplätze

1 Doppelbett (200x200)
1 Schlafsofa (200x220)
1 Kinderbett (70x140)

Eigenschaften

Kinderfreundlich, Haustiere auf Anfrage

Wohnen und Leben

Heizung/Zentralheizung, Kabel-TV, Digital-TV, DVD-Player, Radio, Internet WLAN

Kochen und Essen

Elektroherd, Backofen, Dunstabzugshaube, Mikrowelle, Geschirrspüler, Kühlschrank, Gefrierfach, Kaffeemaschine Filter, Wasserkocher, Toaster, Esstisch/Essecke, Geschirr

Bad und Sanitär

Dusche, Waschbecken, Spiegel, Kosmetikspiegel, Haartrockner, WC

HAUSPROSPEKT



Haushaltshilfen

Staubsauger, Waschmaschine, Wäscheständer

Für die Kleinen

Kinderhochstuhl

Fuhrpark

PKW-Stellplatz, Fahrradunterstand

Sicherheit

Rauchmelder

Entfernungen

Ortsmitte 0.5 km, Bäcker 0.5 km, Supermarkt 0.6 km, Restaurant 0.4 km, Arzt 0.7 km, Apotheke 0.7 km, Tankstelle 1.0 km, Autobahn 37 km, Bahnhof 0.8 km, Bushaltestelle 0.8 km, Strand 0.3 km

Die Ferienregion Usedom

Usedom bietet nicht nur kulturelle Höhepunkte mit Theatern (Zinnowitz) sondern auch viel Landschaft mit dem Ostseestrand flach abfallend Richtung Peenemünde oder hügelig Richtung Polen. Sowie die Naturlandschaft am Achterwasser. All dies können Sie mit dem Rad auf gut ausgebauten Radwegen erkundigen. Sie können aber auch zu verschiedenen Museen fahren wie nach Peenemünde mit seinen militärischen Einrichtungen aus dem 3. Reich. Weiterhin die größte Schmetterlingsfarm Europas oder Freizeitpark des Erdbeerhofes Karl's (besonders bei Kindern beliebt). Die wunderschöne Hinterlandschaft zum Achterwasser. Hier sind mit etwas Glück Seeadler zu sehen. Usedom bietet alles, was das Herz begehrt und dafür sind unsere Ferienwohnungen als Ausgangspunkt bestens gelegen.

Die ausführliche Beschreibung dieser Ferienunterkunft mit Standortkarte, aktuellen Preisen und Saisonzeiten finden Sie unter

<https://www.meinefewo.de/ferienwohnung-38219.htm>

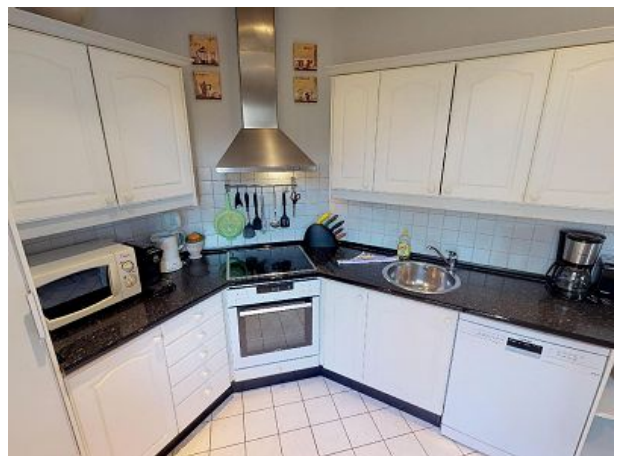
Kontakt zum Vermieter

Frau Blunck

Telefon: +49 4223 8175

E-Mail: email@fewo-blunck.de

HAUSPROSPEKT



HAUSPROSPEKT

