

HAUSPROSPEKT



Beschreibung unter <https://www.meinefewo.de/ferienwohnung-37542.htm>

Landhaus Volkmer am Wallberg - Orchidee

83700 Rottach-Egern-Trinis, Tegernsee-Schliersee

Ausgezeichnet vom Deutschen Tourismusverband mit ** vier Sternen**

Herzlich Willkommen in Rottach-Egern am Tegernsee - hier am Fuße des Wallbergs liegt unser Feriendomizil mit Stil und Niveau - das Landhaus Volkmer.

Die Wohnung Orchidee befindet sich im 1. Stock. Ein großer Wohnraum mit Essecke, sowie einem Schlafzimmer mit Doppelbett und einer separaten Ankleide und ein Schlafzimmer mit einem Einzelbett. Der Balkon liegt in Richtung N/W - genießen Sie den Sonnenuntergang! Alle Möbel sind wunderschöne Vollholzmöbel der Firma Voglauer aus Österreich.

Die Wohnung verfügt über einen großen Balkon mit Blick auf Berge und Wälder. Genießen Sie die Ruhe - Sie haben es sich verdient!

Auf einen Blick

Max. 3 Personen
77 qm Wohnfläche
2 Schlafzimmer
1 Bad

Schlafplätze

1 Doppelbett (180x200)
1 Einzelbett (90x200)
1 Babybett (60x120)
1 Zustellbett (90x200)

Eigenschaften

Kinderfreundlich, Nichtraucher, Hunde willkommen, Haustiere auf Anfrage

Wohnen und Leben

Heizung/Zentralheizung, Flachbildfernseher, SAT-TV, Digital-TV, DVD-Player, HiFi-Anlage, Radio, CD-Player, Internet WLAN

Kochen und Essen

Elektroherd, Backofen, Dunstabzugshaube, Geschirrspüler, Kühlschrank, Gefrierfach, Kaffeemaschine Filter, Wasserkocher, Toaster, Brotmaschine, Mixer, Esstisch/Essecke, Geschirr, Geschirrhandtücher

Bad und Sanitär

Dusche, Badewanne, Spiegel, Kosmetikspiegel, Haartrockner, WC

HAUSPROSPEKT



Haushaltshilfen

Staubsauger

Für die Kleinen

Kinderhochstuhl, Wickelaufgabe

Fuhrpark

PKW-Stellplatz, Fahrradunterstand

Im Grünen

Balkon

Sicherheit

Safe/Tresor, Rauchmelder

Die Ferienregion Tegernsee-Schliersee

In ca. 50 Minuten erreichen Sie von München aus eines der schönsten Naturgebiete - den Tegernsee. Jegliche Sportmöglichkeiten eröffnen sich direkt vor unserer Haustüre. Ob Drachenfliegen, Golfen, Wandern oder Radeln - gemütlich oder professionell - Segeln oder Baden, Reiten oder Tennisspielen - hier ist für Jeden etwas dabei! In ca. 1,5 - 2,0 Std. erreichen Sie zu Fuß ohne Anstrengungen, da der Weg ohne Berg und Tal immer an der Weißach entlang führt, die königl. bayer. Fischzucht. Genießen Sie Ihre Brotzeit im Freien oder in der Hütte mit frisch geräuchertem Lachs oder Saibling mit einem Glas kaltem Weißwein. Guten Appetit! Ausgezeichnete Köche pflegen rund um den Tegernsee die Kultur der bayerischen Küche. Sie werden Restaurants, Berghütten oder Kneipen entdecken, die ein Flair an Gemütlichkeit, Herzlichkeit und Lebensfreude spüren lassen. Fazit: Erholung pur!

Die ausführliche Beschreibung dieser Ferienunterkunft mit Standortkarte, aktuellen Preisen und Saisonzeiten finden Sie unter

<https://www.meinefewo.de/ferienwohnung-37542.htm>

Kontakt zum Vermieter

Frau Ortrud Volkmer

Mobil: +49 171 3684813

E-Mail: landhausvolkmer@t-online.de

HAUSPROSPEKT



Direkt vor der Haustür



Herzlich Willkommen im Landhaus Volkmer



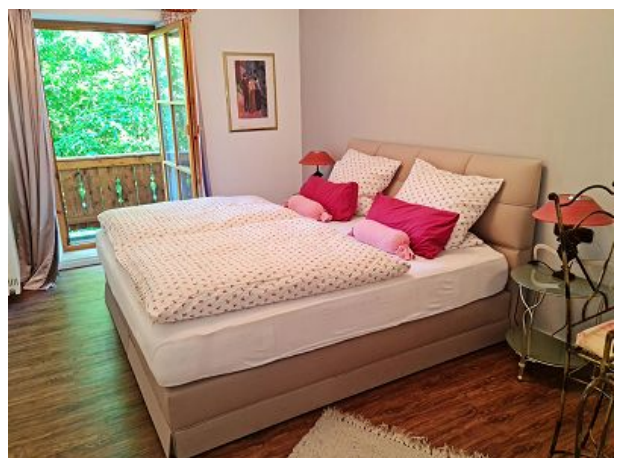
Wohnzimmer zum Ausspannen



Wohnzimmer mit viel Platz



Gemütliche Essecke



Box Spring Bett groß

HAUSPROSPEKT



Ruhe garantiert



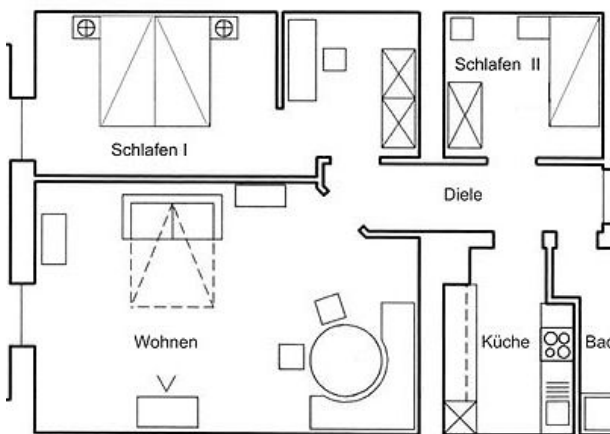
Zweites Schlafzimmer



Bad mit Dusche und Wanne



Küche voll ausgestattet



Relaxen an der Weissach

HAUSPROSPEKT



Der Wallberg



Abendstimmung am Tegernsee



Der Tegernsee mit Blick vom Wallberg



Rottach-Egern



Die Weissach im Winter



Die Weissach Auen im Winter

HAUSPROSPEKT



Ortsteil Trinis



Spaziergang in den Auen im Winter