

# HAUSPROSPEKT



Beschreibung unter <https://www.meinefewo.de/ferienwohnung-36777.htm>

## **BodenSEE Apartment Im tiefen Brunnen**

88142 Wasserburg, Obersee

Schöne, sonnige (ab mittags) Zwei-Zimmer-Wohnung mit Balkon in ruhiger Lage.

Die Wohnung verfügt über einen offenen Wohn-Essbereich mit Zugang zum Balkon sowie Küchenzeile, die voll ausgestattet ist mit Spülmaschine, Cerankochfeld mit Backofen und Kühlgefrierkombination, Mikrowelle, Kaffeemaschine, Toaster und Wasserkocher.

Die Couch im Wohnzimmer hat eine Schlaffunktion und hier können zwei weitere Personen bzw. Kinder schlafen.

Im Bad mit Dusche und WC befindet sich eine Waschmaschine.

### Eigenschaften

Dusche/WC

Mindestaufenthalt 3 Nacht/Näch

Anzahl Doppelbetten 1 Stück

Anzahl Schlafcouch 1 Stück

Anzahl sep. Schlafzimmer 1 Stück

Backofen

Balkon/Terrasse

Essecke

Küche

Kühlschrank

Mikrowelle

Nichtraucherwohnung

Ruhig

TV

Waschmaschine

### **Auf einen Blick**

Max. 3 Personen

50 qm Wohnfläche

1 Schlafzimmer

1 Wohn-/Schlafzimmer

1 Bad

### **Schlafplätze**

1 Doppelbett (180x200)

1 Schlafsofa (160x200)

### **Eigenschaften**

# HAUSPROSPEKT



Kinderfreundlich, Seniorengerecht, Nichtraucher, Haustiere auf Anfrage

## **Wohnen und Leben**

Heizung/Zentralheizung, Flachbildfernseher, Kabel-TV, Internet WLAN

## **Kochen und Essen**

Elektroherd, Backofen, Dunstabzugshaube, Geschirrspüler, Kühlschrank, Kaffeemaschine  
Filter, Wasserkocher, Toaster, Esstisch/Essecke, Geschirr, Geschirrhandtücher

## **Bad und Sanitär**

Dusche, Waschbecken, Spiegel, Haartrockner, WC

## **Haushaltshilfen**

Bügelbrett, Bügeleisen, Staubsauger, Waschmaschine, Wäscheständer, Putzmittel

## **Fuhrpark**

PKW-Stellplatz, Fahrradunterstand

## **Im Grünen**

Balkon, Sonnenschirm

## **Entfernungen**

Ortsmitte 0.4 km, Bäcker 0.3 km, Supermarkt 0.3 km, Restaurant 0.4 km, Arzt 0.8 km,  
Apotheke 0.5 km, Tankstelle 3.5 km, Autobahn 10 km, Bahnhof 0.7 km, Bushaltestelle 0.4 km,  
Flughafen 19 km, Fähre 20 km

## **Die Ferienregion Obersee**

2-Zimmerferienwohnung mit Balkon in einem Mehrfamilienhaus in ruhiger Randlage. Wander- und Radwege direkt vor der Haustür. 15 Gehminuten bis Wasserburg - Zentrum - Bodensee. Parkplätze an der Wohnanlage, großer Garten, viel Platz ums Haus.

**Die ausführliche Beschreibung dieser Ferienunterkunft mit Standortkarte, aktuellen Preisen und Saisonzeiten finden Sie unter**

<https://www.meinefewo.de/ferienwohnung-36777.htm>

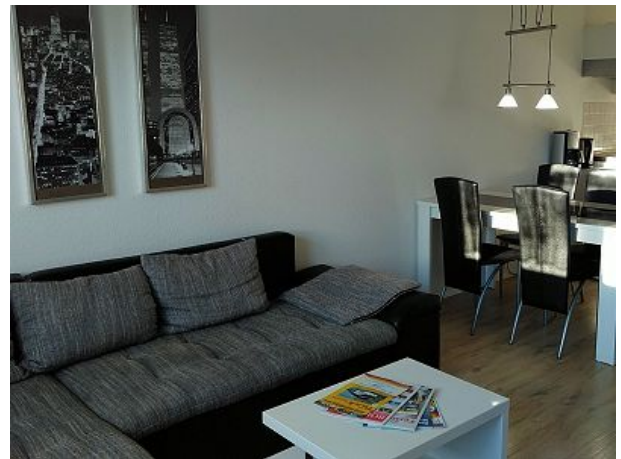
## **Kontakt zum Vermieter**

Frau Margitta Abt und Heidi Draheim

Telefon: +49 7542 9296800

E-Mail: [info@abt-hd-bodensee.de](mailto:info@abt-hd-bodensee.de)

# HAUSPROSPEKT



# HAUSPROSPEKT

