

# HAUSPROSPEKT



Beschreibung unter <https://www.meinefewo.de/ferienwohnung-36518.htm>

## Ferienwohnung Böhme

06886 Lutherstadt Wittenberg, Anhalt-Wittenberg

Herzlich willkommen in unserer Ferienwohnung in Lutherstadt Wittenberg.

Die Ferienwohnung liegt im Stadtgebiet, im Erdgeschoss eines 5-Familienhauses, in einer Tempo 30 Straße. Seniorenfreundliche Wohnung, da sie im Erdgeschoß liegt.

Unmittelbar vor dem Wohnraum ist Parken im öffentlichen Verkehrsraum möglich. Die Entfernung zur Altstadt beträgt 2 km. Ein Abholdienst vom 1km entfernten Bahnhof kann vereinbart werden. Auf Anfrage ist auch Frühstück möglich.

Wir freuen uns auf Ihren Besuch.

### Auf einen Blick

Max. 4 Personen  
51 qm Wohnfläche  
1 Schlafzimmer  
1 Bad

### Schlafplätze

1 Doppelbett (180x200)  
1 Schlafsofa (180x200)

### Eigenschaften

Kinderfreundlich, Seniorengerecht, Nichtraucher, Haustiere nicht erlaubt

### Wohnen und Leben

Heizung/Zentralheizung, Fliegenschutzgitter, Fernseher, Flachbildfernseher, Kabel-TV, HiFi-Anlage, Radio, CD-Player

### Kochen und Essen

Gasherd, Backofen, Mikrowelle, Geschirrspüler, Kühlschrank, Gefrierfach, Kaffeemaschine  
Filter, Wasserkocher, Toaster, Esstisch/Essecke, Geschirr, Geschirrhandtücher

### Bad und Sanitär

Badewanne, Waschbecken, Spiegel, Handtuchrockner, Haartrockner, WC

### Für die Kleinen

Kinderhochstuhl

### Fuhrpark

# HAUSPROSPEKT



Fahrradständer, Fahrradunterstand

## **Im Grünen**

Garten, Gartenteich, Gartenmöbel

## **Sicherheit**

Rauchmelder

## **Die Ferienregion Anhalt-Wittenberg**

Die Entfernung von der Ferienwohnung zur Altstadt beträgt 2 km. Ein Einstieg in den Elberadweg und den Radweg R1 ist in 1 km Entfernung möglich. In der Nähe befindet sich die Europa-Schule, die von Friedensreich Hundertwasser umgestaltet wurde. In der Altstadt befinden sich, die zum UNESCO-Weltkulturerbe gehörenden Lutherstätten, Lutherhaus, Melanchthonhaus, Cranachhäuser, Schloss- und Stadtkirche uvm.

Für Tagestouren empfehlen sich das zum UNESCO-Weltkulturerbe gehörende Wörlitzer Gartenreich und die Bauhaustadt Dessau-Roßlau (ca.35 km).

Für Wanderungen bieten sich der Fläming und die Dübener Heide an.

Tagestouren nach Berlin und Leipzig sind von der Ferienwohnung aus machbar.

**Die ausführliche Beschreibung dieser Ferienunterkunft mit Standortkarte, aktuellen Preisen und Saisonzeiten finden Sie unter**

<https://www.meinefewo.de/ferienwohnung-36518.htm>

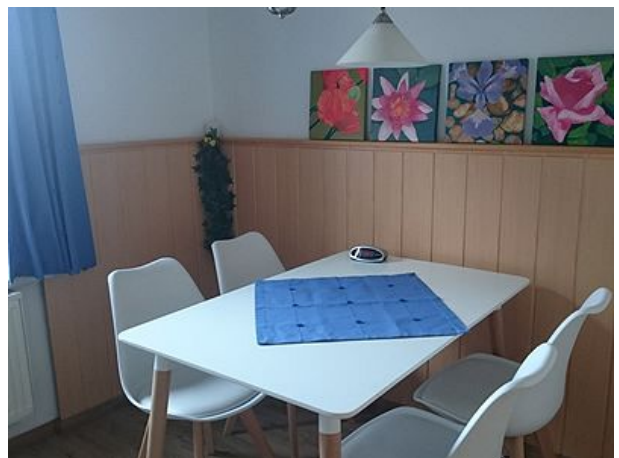
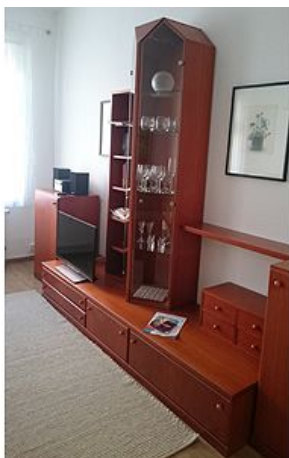
## **Kontakt zum Vermieter**

Frau Evelin Böhme

Telefon: +49 3491 449486

E-Mail: boehme-lutherstadt@t-online.de

# HAUSPROSPEKT



# HAUSPROSPEKT

