

Beschreibung unter <https://www.meinefewo.de/ferienwohnung-35319.htm>

Kleine Ferienanlage Dachgeschosswohnung

95490 Mistelgau-Obernsees, Fränkische Schweiz

Genießen Sie Ihren Urlaub in unserer kleinen Ferienanlage mit zwei Ferienwohnungen 76 m², geeignet bis 5 Personen bzw. 84 m², geeignet bis 4 (5) Personen und einem Ferienhaus 40 m², geeignet bis 3 Personen.

Die Anlage in Südhanglage ist ruhig gelegen mit herrlichem Ausblick auf die Erlebnistherme Obernsees und den Wachstein.

Die Ferienwohnung im Dachgeschoss mit 84 m² WFL ist bis zu 4 (5) Personen geeignet, vollständig und gemütlich eingerichtet. Sie besteht aus Wohnzimmer mit Zustellbett, Doppelbettschlafzimmer, Zimmer mit zwei Betten, Küche mit Essecke, Bad mit Dusche und WC, Diele, Abstellraum und überdachter Loggia. Flachbildfernseher, Radio mit CD, Internet (WLAN) Telefon, Fax. Parken am Haus.

Kinderfreundlich, Kinderermäßigung bis 14 Jahre. Zur Erlebnistherme sind es 300 mtr. Hausprospekt.

Auf einen Blick

Max. 5 Personen
84 qm Wohnfläche
2 Schlafzimmer
1 Bad

Schlafplätze

1 Doppelbett (100x200)
2 Einzelbetten (90x190)
1 Zustellbett (100x200)

Eigenschaften

Kinderfreundlich, Seniorengerecht, Nichtraucher, Allergikergerecht, Haustiere nicht erlaubt

Wohnen und Leben

Heizung/Zentralheizung, Flachbildfernseher, Kabel-TV, Digital-TV, Radio, CD-Player, Kassettenrekorder, Internet WLAN, Telefon

Kochen und Essen

Elektroherd, Backofen, Dunstabzugshaube, Mikrowelle, Elektrogrill, Kühlschrank, Gefrierfach, Kaffeemaschine Filter, Wasserkocher, Brotmaschine, Eierkocher, Esstisch/Essecke, Geschirr, Geschirrhandtücher

HAUSPROSPEKT



Bad und Sanitär

Dusche, Badewanne, Doppelwaschbecken, Spiegel, Kosmetikspiegel, Haartrockner, WC

Haushaltshilfen

Bügelbrett, Bügeleisen, Staubsauger, Waschmaschine, Wäscheständer, Wäschetrockner, Putzmittel

Für die Kleinen

Kinderhochstuhl

Fuhrpark

PKW-Stellplatz, Fahrradunterstand

Im Grünen

Loggia, Garten, Gartenmöbel, Sonnenliegen, Sonnenschirm, Grill

Spiel, Sport, Spaß

Dart, Tischkicker, Tischtennis, Spielplatz, Sandkiste, Kinderfahrzeuge

Sicherheit

Rauchmelder, Feuerlöscher, Verbandskasten

Entfernungen

Ortsmitte 0.3 km, Bäcker 0.3 km, Supermarkt 6.0 km, Restaurant 0.2 km, Arzt 0.2 km, Apotheke 6.0 km, Tankstelle 5.0 km, Autobahn 20.0 km, Bushaltestelle 0.3 km

Die Ferienregion Fränkische Schweiz

Obernsees (Gemeinde Mistelgau) mit seinen 600 Einwohner liegt in einem schönen Tal in der nördlichen Fränkischen Schweiz, umgeben von den sanften Bergen Neubürg, Wachstein, Knock, Burgstall und dem Weinberg. Sehenswert sind die Pfahlbauwanderhütte, der Barockgarten, der Kunstraum Neubürg, der Kindererlebnisweg sowie die beiden Kirchen St. Jakob und Rupertkapelle. Weitere Sehenswürdigkeiten (Burgen, Schlösser, Museen, Höhlen u.v.a.m.) finden Sie in unmittelbarer Nähe. Es stehen Ihnen über 150 km sehr gut ausgeschilderte Wanderwege, Nordic-Walkingstrecken und Fahrradwege zur Verfügung. Kletterfelsen und Angelmöglichkeiten finden Sie ebenfalls in näherer Umgebung. Die örtliche Attraktion ist das Thermal-Erlebnisbad Obernsees mit seinen schönen Innen- und Aussenbecken sowie herrlichem Kinderbereich mit großen Rutschen. Die Saunalandschaft wurde bereits mehrfach ausgezeichnet.

In unmittelbarer Nachbarschaft liegen die Städte Bayreuth, Bamberg, Forchheim, Kulmbach und Nürnberg.

Obernsees ist bequem über die A 9 und A 70 zu erreichen.

Die ausführliche Beschreibung dieser Ferienunterkunft mit Standortkarte, aktuellen

HAUSPROSPEKT



Preisen und Saisonzeiten finden Sie unter

<https://www.meinefewo.de/ferienwohnung-35319.htm>

Kontakt zum Vermieter

Herr Häfner, Helmut

Telefon: +49 9206 339

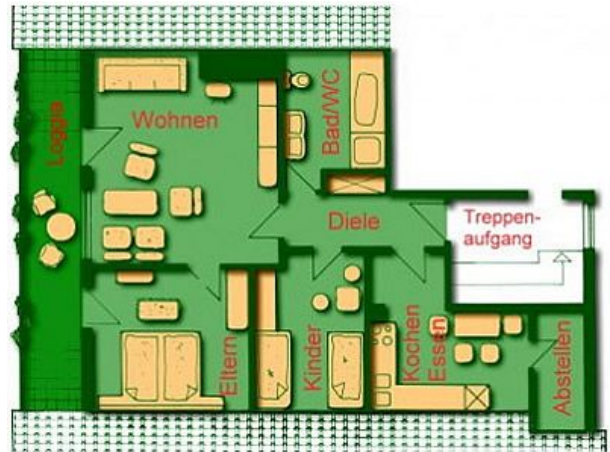
Mobil: +49 151 58176715

E-Mail: helmut.haefner@t-online.de

HAUSPROSPEKT



kleine Wohnanlage



Wohnungsplan



Wohnzimmer



Doppelbettschlafzimmer



Dachloggia



Schlafzimmer mit zwei Betten

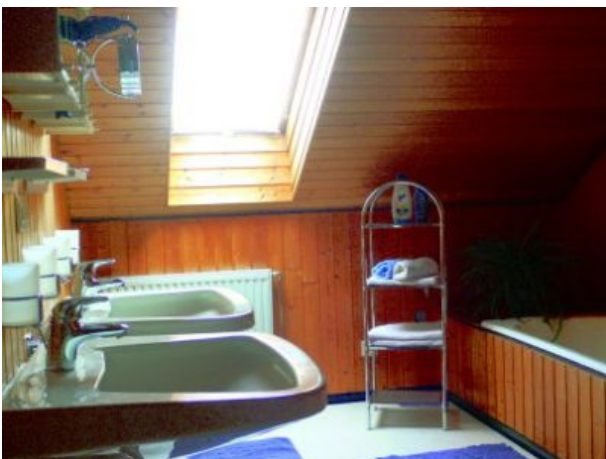
HAUSPROSPEKT



Küche mit Essecke



Bad Dusche WC



Doppelwaschtische



Sandkasten und Schaukel



herrliche Radwege



Tischtennis

HAUSPROSPEKT



Kicker



Nordic Walking



Kajakfahren in der Nähe



Erlebnistherme Obersees



Kinder Fuhrpark



herrliche Wanderwege

HAUSPROSPEKT



Klettern in der Nähe