

HAUSPROSPEKT

Ein Service von meinefewo.de - Ferienwohnungen und Ferienhäuser in Deutschland



Beschreibung unter <https://www.meinefewo.de/ferienwohnung-34224.htm>

Domizil am Leuchtfeuer - Wohnung Nr.: 12

26486 Wangerooge, Ostfriesische Inseln

Herzlich willkommen im Domizil am Leuchtfeuer - das Haus liegt sehr zentral und man ist schnell am Bahnhof und im Ort.

Die abgeschlossene Ferienwohnung liegt in der 1. Etage und ist der ideale Ausgangspunkt für Tagesausflüge zum Strand oder in das Zentrum der Insel.

Die Wohnung verfügt über einen Wohn- und Schlafraum mit Ehebett, einer Sofaecke, einem Essplatz und Küchenzeile. Die Küche verfügt über einen 2-Plattenherd, Minibackofen und Kühlschrank.

Balkon zur Südseite.

Auf einen Blick

Max. 2 Personen

25 qm Wohnfläche

1 Wohn-/Schlafzimmer

1 Bad

Schlafplätze

1 Doppelbett (140x200)

Eigenschaften

Nichtraucher, Haustiere nicht erlaubt

Wohnen und Leben

Heizung/Zentralheizung, Fernseher, Kabel-TV, Radio, CD-Player, Internet WLAN

Kochen und Essen

Elektroherd, Mikrowelle, Kühlschrank, Gefrierfach, Kaffeemaschine Filter, Wasserkocher, Toaster, Mixer, Esstisch/Essecke, Geschirr

Bad und Sanitär

Dusche, Waschbecken, Spiegel, Handtuchtrockner, Haartrockner, WC

Haushaltshilfen

Bügelbrett, Bügeleisen, Staubsauger, Waschmaschine, Wäscheständer, Wäschetrockner, Putzmittel

Im Grünen

HAUSPROSPEKT

Ein Service von meinefewo.de - Ferienwohnungen und Ferienhäuser in Deutschland



Balkon, Gartenmöbel

Sicherheit

Rauchmelder

Entfernungen

Ortsmitte 0.2 km, Bäcker 0.2 km, Supermarkt 0.5 km, Restaurant 0.2 km, Arzt 0.4 km, Apotheke 0.6 km, Bahnhof 0.1 km, Flughafen 1.0 km, Fähre 1.5 km

Die Ferienregion Ostfriesische Inseln

Die Ferienwohnung befindet sich in der Bahnhofstraße 11a, etwa 200m von der Fußgängerzone und 500m vom bekannten Café Pudding entfernt.

Den Bade- und Burgenstrand, sowie die Einrichtungen der Kurverwaltung und das Erlebnisbad sind über die Strandpromenade bequem in fünf Minuten zu erreichen.

Die Insel Wangerooge liegt im Naturpark Wattenmeer, und besitzt eine einzigartige Flora und Fauna. Das Niedersächsische Wattenmeer wurde erst 2009 von der UNESCO wegen seiner Einzigartigkeit zum Weltnaturerbe ernannt. Sie ist per Bahn, Auto oder Flugzeug gut zu erreichen. Sie ist autofrei und kinderfreundlich.

Die ausführliche Beschreibung dieser Ferienunterkunft mit Standortkarte, aktuellen Preisen und Saisonzeiten finden Sie unter

<https://www.meinefewo.de/ferienwohnung-34224.htm>

Kontakt zum Vermieter

Frau von Papstein

Telefon: +49 4469 1455

E-Mail: info@ferienoase.de

HAUSPROSPEKT

Ein Service von meinefewo.de - Ferienwohnungen und Ferienhäuser in Deutschland



Hausansicht



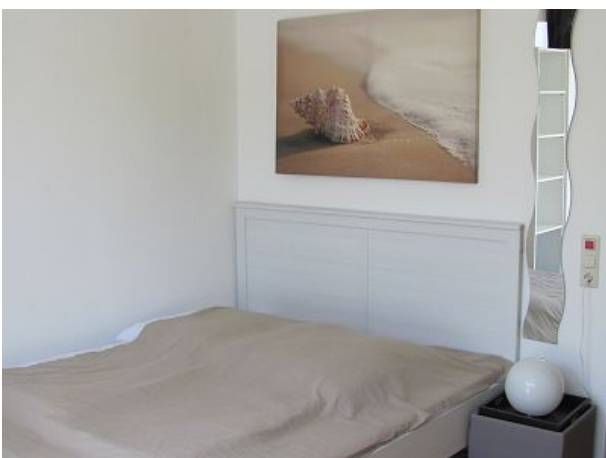
Hauseingangsbereich



Küchenzeile



Wohnbereich mit Essplatz



Schlafbereich mit Ehebett



Schlafbereich

HAUSPROSPEKT

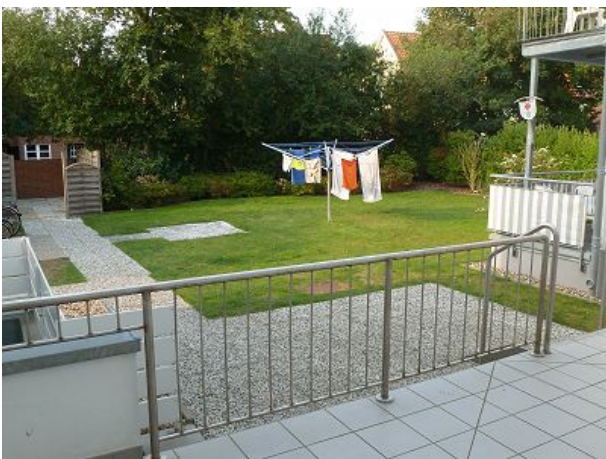
Ein Service von meinefewo.de - Ferienwohnungen und Ferienhäuser in Deutschland



Blick von der Küche zum Südbalkon



Dusche WC



Hinterhof