

Beschreibung unter <https://www.meinefewo.de/ferienwohnung-33549.htm>

Ferienwohnung Buchengrund

49434 Neuenkirchen-Vörden-Neuenkirchen, Oldenburger Münsterland

Am Südhang der Dammer Berge finden sie unser Haus. Die Ferienwohnung Buchengrund mit ihren großzügigen 85 qm verfügt über eine moderne, komfortable Einrichtung mit hochwertigen Möbeln. Die komplett gut ausgestattete Küche lädt zum Kochen und Backen ein. Ein großes Badezimmer mit ebenerdiger Dusche und ein Schlafzimmer mit Doppelbett runden die Ausstattung ab. Der Blick ins Tal von der möblierten Terrasse lässt sie angenehme Stunden verleben.

Neben der Ferienwohnung Buchengrund können wir ihnen drei weitere Ferienwohnungen der gleiche Ausstattung anbieten, die sich lediglich in der Größe unterscheiden.

Auf einen Blick

Max. 4 Personen
85 qm Wohnfläche
2 Schlafzimmer
1 Wohn-/Schlafzimmer
2 Bäder

Schlafplätze

2 Doppelbetten (180x200)

Eigenschaften

Kinderfreundlich, Seniorengerecht, Nichtraucher, Allergikergeeignet, Barrierefrei, Hunde willkommen, Haustiere auf Anfrage

Wohnen und Leben

Heizung/Zentralheizung, Fliegenschutzgitter, Fernseher, Flachbildfernseher, SAT-TV, HiFi-Anlage, Radio, CD-Player, Internet WLAN, Telefon

Kochen und Essen

Elektroherd, Backofen, Dunstabzugshaube, Mikrowelle, Geschirrspüler, Kühlschrank, Gefrierfach, Kaffeemaschine Filter, Wasserkocher, Toaster, Mixer, Esstisch/Essecke, Geschirr, Geschirrhandtücher

Bad und Sanitär

Waschbecken, Spiegel, Handtuchtrockner, Haartrockner, WC

Haushaltshilfen

Staubsauger, Putzmittel

Für die Kleinen

HAUSPROSPEKT



Kinderhochstuhl

Fuhrpark

PKW-Stellplatz, Motorrad-Stellplatz, Garage, Fahrradständer, Fahrräder

Im Grünen

Terrasse, Gartenmöbel, Sonnenschirm

Spiel, Sport, Spaß

Spielplatz, Sandkiste, Bolzplatz

Entfernungen

Ortsmitte 2.0 km, Bäcker 2.0 km, Supermarkt 2.0 km, Restaurant 0.4 km, Arzt 2.0 km, Apotheke 2.0 km, Tankstelle 2.0 km, Autobahn 5.0 km, Bahnhof 2.5 km, Bushaltestelle 1.0 km, Flughafen 50.0 km

Die Ferienregion Oldenburger Münsterland

Das Oldenburger Münsterland bietet vielfältige Freizeitmöglichkeiten. Ob sie Wandern, Schwimmen, Fahrradfahren oder Reiten möchten. In unserer Region sind Sie richtig aufgehoben.

Der Pickerweg führt sie über mehrere Kilometer durch eine wunderschöne Landschaft und Mischwälder. Der große Heidesee lädt im Sommer zum Baden ein. Am Alfsee können sie Wasserski fahren oder einen Spaziergang machen. Der Dümmer See lädt mit seinem Olgahafen zu einer Bootstour ein und in den Restaurants am See genießen sie Fischspezialitäten.

Gut ausgeschilderte Reit und Wanderwege führen sie durch die Umgebung der Dammer Berge. Wenn sie mit dem Fahrrad unterwegs sein möchten helfen wir ihnen gerne bei der Erarbeitung einer Tour.

In Damme laden kleine Geschäfte und Cafes zum Verweilen ein. Am Abend bewirten wir sie gerne in unserem hauseigenen Restaurant mit Spezialitäten der Region und Saisonalen Angeboten aus der Küche.

Die ausführliche Beschreibung dieser Ferienunterkunft mit Standortkarte, aktuellen Preisen und Saisonzeiten finden Sie unter

<https://www.meinefewo.de/ferienwohnung-33549.htm>

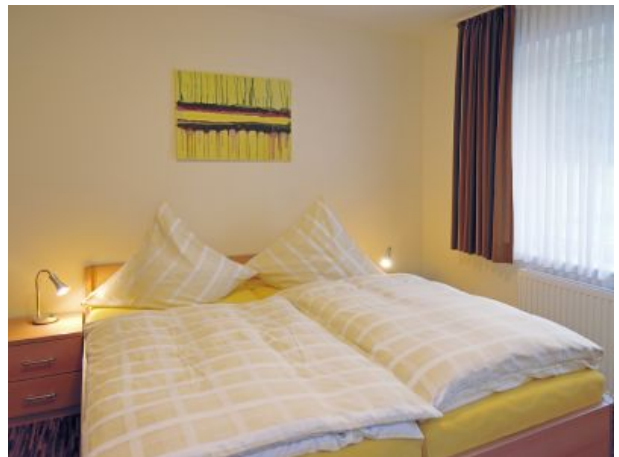
Kontakt zum Vermieter

Herr Jans-Wenstrup

Telefon: +49 5493 733

E-Mail: info@wahlde.de

HAUSPROSPEKT



HAUSPROSPEKT

