

Beschreibung unter <https://www.meinefewo.de/ferienwohnung-33343.htm>

Ferienhaus Waldeck - Frankenstube

91550 Dinkelsbühl-Waldeck, Romantisches Franken

Wohnen im exkl. Landhausstil

Liebevoll renoviertes Bauernhaus aus dem 19. Jh. mit Obstgarten in Ortsrandlage 2 komfortable Ferienwohnungen im exkl. Landhausstil mit Kachelofen und Schwedenofen schaffen auch in den Wintermonaten eine behagliche Atmosphäre.

Beide Wohnungen verfügen über 2 Schlafräume, Ess u. Wohnzimmer, Sat TV, DVD, Küche inkl. Spülmaschine, Bad/WC, 2 große Terrassen, 2 separate Hauseingänge, Waschmaschine in Wohnung 1 vorhanden, Tischtennis und Profikicker sowie Liegewiese.

Bei qm und Preisangabe handelt es sich um die Wohnung im EG (Frankenstube) mit 100 qm Wohnfläche.

Auf einen Blick

Max. 5 Personen

100 qm Wohnfläche

2 Schlafzimmer

1 Bad

Schlafplätze

1 Doppelbett (90x200)

2 Einzelbetten (90x200)

Eigenschaften

Kinderfreundlich, Seniorengerecht, Nichtraucher, Barrierefrei, Haustiere auf Anfrage

Wohnen und Leben

Fußbodenheizung, Heizung/Zentralheizung, Kaminofen, Fliegenschutzgitter, Flachbildfernseher, SAT-TV, Digital-TV, DVD-Player, Videorekorder, Radio, CD-Player, Internet WLAN

Kochen und Essen

Elektroherd, Backofen, Dunstabzugshaube, Mikrowelle, Geschirrspüler, Kühlschrank, Gefrierfach, Kaffeemaschine Filter, Wasserkocher, Toaster, Eierkocher, Mixer, Esstisch/Essecke, Geschirr, Geschirrhandtücher

Bad und Sanitär

Dusche, Badewanne, Waschbecken, Spiegel, Kosmetikspiegel, Haartrockner, WC

Haushaltshilfen

Bügelbrett, Bügeleisen, Staubsauger, Waschmaschine, Wäscheständer

HAUSPROSPEKT



Für die Kleinen

Kinderhochstuhl

Fuhrpark

PKW-Stellplatz, Motorrad-Stellplatz, Carport, Garage, Fahrradunterstand, Fahrräder

Im Grünen

Terrasse, Garten, Gartenhaus, Gartenmöbel, Sonnenliegen, Sonnenschirm, Grill

Spiel, Sport, Spaß

Tischkicker, Tischtennis, Bolzplatz

Sicherheit

Safe/Tresor, Rauchmelder, Feuerlöscher, Verbandskasten

Entfernungen

Bäcker 4.0 km, Supermarkt 1.0 km, Restaurant 1.0 km, Arzt 6.0 km, Apotheke 6.0 km,
Tankstelle 7.0 km, Autobahn 4.0 km, Bahnhof 15.0 km

Die Ferienregion Romantisches Franken

Die ausführliche Beschreibung dieser Ferienunterkunft mit Standortkarte, aktuellen Preisen und Saisonzeiten finden Sie unter

<https://www.meinefewo.de/ferienwohnung-33343.htm>

Kontakt zum Vermieter

Herr Friedrich Barthelmeß

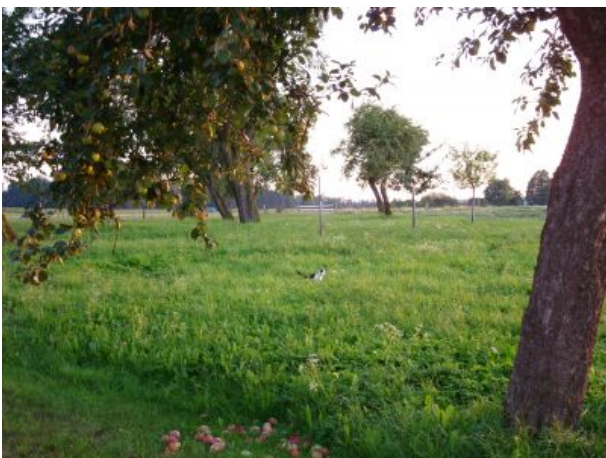
Telefon: +49 7962 1279

E-Mail: friedrich.barthelmess@t-online.de

HAUSPROSPEKT



HAUSPROSPEKT



HAUSPROSPEKT

