

Beschreibung unter <https://www.meinefewo.de/ferienwohnung-32213.htm>

Ferienwohnung Maisonette Abendrot

19395 Plau, Plauer See

Entspannt buchen: Kostenfreie Stornierung bei Reiseeinschränkungen durch das neue Coronavirus

Die Ferienwohnung liegt im 2018 fertiggestellten Hafendorf Plau am See. Ihr Urlaubsdomizil erstreckt sich über zwei Ebenen im Ober- und Dachgeschoss des Hauses.

Ein kleiner Hafen liegt direkt vor Ihrer Haustür und der kleine natürliche Zugang zum Plauer See ist gleich um die Ecke. Die malerische Altstadt von Plau ist in zehn Gehminuten erreichbar

Die 4-Zimmer-Wohnung mit drei schönen Süd- und Westbalkonen verfügt über zwei ruhige, zum Naturschutzgebiet gelegene Schlafzimmer mit jeweils einem Doppelbett (1, 80 x 2, 00 m).

Die Küche ist mit einem Vier-Platten-Ceranherd, Spülmaschine, Kaffeemaschine, Toaster, Koch- und Speisegeschirr komplett ausgestattet. Neben dem Essbereich lockt eine gemütliche Lesecke mit Ohrensessel.

Das Wohnzimmer mit TV befindet sich im Dachgeschoss und bietet mit einem Schlafsofa (1, 50 x 2, 00 m) zwei zusätzliche Schlafgelegenheiten und einen schönen Blick auf den See.

Beide Badezimmer sind tageslichtdurchflutet.

Die Wohnung verfügt über kostenfreies WLAN.

Der Parkplatz ist ca 110 m entfernt. Für den Gepäcktransport gibt es Handwagen.

Auf einen Blick

Max. 5 Personen
104 qm Wohnfläche
2 Schlafzimmer
1 Wohn-/Schlafzimmer
2 Bäder

Schlafplätze

2 Doppelbetten (180x200)
1 Schlafsofa (150x200)

Eigenschaften

HAUSPROSPEKT



Kinderfreundlich, Nichtraucher, Haustiere nicht erlaubt

Wohnen und Leben

Heizung/Zentralheizung, Fliegenschutzgitter, Fernseher, Flachbildfernseher, Kabel-TV, Radio, CD-Player, Internet WLAN

Kochen und Essen

Elektroherd, Backofen, Elektrogrill, Geschirrspüler, Kühlschrank, Gefrierfach, Kaffeemaschine Filter, Wasserkocher, Toaster, Mixer, Esstisch/Essecke, Geschirr, Geschirrhandtücher

Bad und Sanitär

Dusche, Badewanne, Waschbecken, Spiegel, Haartrockner, WC

Haushaltshilfen

Bügelbrett, Bügeleisen, Staubsauger, Waschmaschine, Wäscheständer, Putzmittel

Für die Kleinen

Kinderhochstuhl

Fuhrpark

PKW-Stellplatz

Im Grünen

Balkon, Sonnenmarkise, Grill

Sicherheit

Rauchmelder

Entfernungen

Ortsmitte 0.9 km, Bäcker 0.8 km, Supermarkt 1.0 km, Restaurant 0.8 km, Arzt 1.0 km, Apotheke 1.1 km, Tankstelle 1.5 km, Autobahn 20 km, Bahnhof 28 km, Flughafen 50 km, Fähre 0.8 km

Die Ferienregion Plauer See

Zum Hafendorf gehört ein kleiner natürlicher Badezugang zum Plauer See.

Mit einer Fläche von knapp 40 Quadratkilometern zählt der Plauer See zu den zehn größten Seen Deutschlands und bietet munteren Wasserratten zahlreiche Möglichkeiten: schwimmen, rudern, segeln, surfen, Kanu, Kajak, Motorboot oder Wasserski fahren. Das leicht hügelige wunderschöne Umland des Sees lädt zu ausgedehnten Rad- und Wandertouren ein.

Das Städtchen Plau liegt am Westufer des Sees, am Ausgang der Müritz-Elde-Wasserstraße und bildet damit das Tor zur idyllischen Mecklenburger Müritz-Region.

HAUSPROSPEKT



Das ehemalige Fischer- und Flößerstädtchen Plau bietet nicht nur eine reizvolle Fachwerk- und Backsteinarchitektur, sondern mit zahlreichen Supermärkten Geschäften, Arzt-Praxen und dem Klinikum Mediclin auch eine ausgezeichnete Infrastruktur. Eine Reihe gemütlicher Cafés, Kneipen und Restaurants, direkt an der Promenade oder in der Innenstadt gelegen, lassen keine Wünsche offen.

Die ausführliche Beschreibung dieser Ferienunterkunft mit Standortkarte, aktuellen Preisen und Saisonzeiten finden Sie unter

<https://www.meinefewo.de/ferienwohnung-32213.htm>

Kontakt zum Vermieter

Frau Zumdohme und Wolfgang Koopmann

Telefon: +49 4105 556990

Mobil: +49 152 08579089

E-Mail: anke.zumdohme@t-online.de

HAUSPROSPEKT



Entspannung mit Blick auf den See



Essecke mit Seeblick



Die Wohnung ist lichtdurchflutet



Essecke mit Blick auf die Küchenzeile



Die Küche ist liebevoll ausgestattet



HAUSPROSPEKT



Das Schlafzimmer im Obergeschoss



Das Badezimmer im OG mit Dusche



Die Sessel dürfen auch auf den Balkon



Entspannung mit Blick auf den See



Das Wohnzimmer mit Seeblick

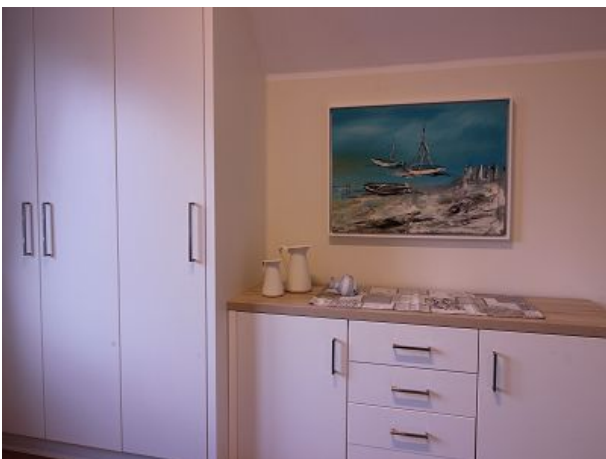
HAUSPROSPEKT



Das Badezimmer im DG mit Badewanne



Das Schlafzimmer im Dachgeschoss



Schöne Bilder und viel Stauraum



Nah am Wasser



Grundriss - Ober- und Dachgeschoss



Blick auf die Eldeefahrt

HAUSPROSPEKT



Der Leuchtturm von Plau



Sonnenaufgang am Plauer See